

## Podstawowe informacje



## Dane techniczne projektu

<b>Całkowita powierzchnia</b>	<b>149.30 m<sup>2</sup></b>
<b>Powierzchnia użytkowa</b>	<b>103.71 m<sup>2</sup></b>
<b>Powierzchnia zabudowy</b>	<b>75 m<sup>2</sup></b>
<b>Powierzchnia dachu</b>	<b>154.60 m<sup>2</sup></b>
<b>Kubatura</b>	<b>390.34 m<sup>3</sup></b>
<b>Wymiary budynku</b>	<b>10 x 7.50 m</b>
<b>Kąt nachylenia</b>	<b>42°</b>
<b>Wysokość budynku</b>	<b>7.95 m</b>
<b>Wymiary działki</b>	<b>18.55 x 16.10 m</b>



## Opis projektu

Mały a zarazem funkcjonalny dom parterowy z poddaszem mieszkalnym. Na parterze kuchnia połączona z salonem i dodatkowy pokój, ponadto łazienka i garderoba. Kominek w salonie. Na poddaszu trzy sypialnie, w tym dwie z wyjściem na balkon oraz łazienka. Niskie koszty budowy i eksploatacji.

## Elewacje



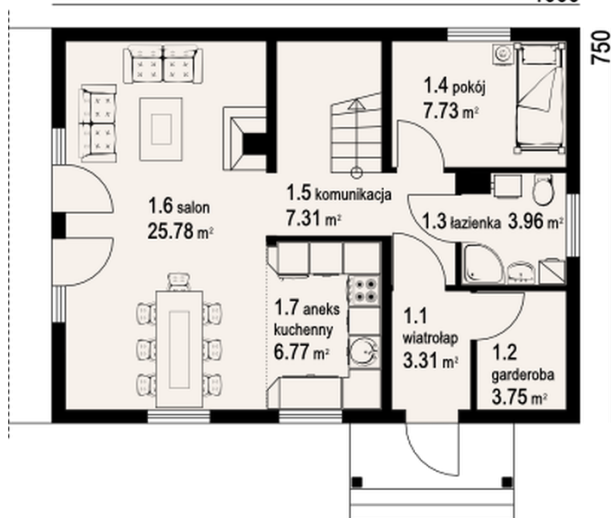
## Sytuacje



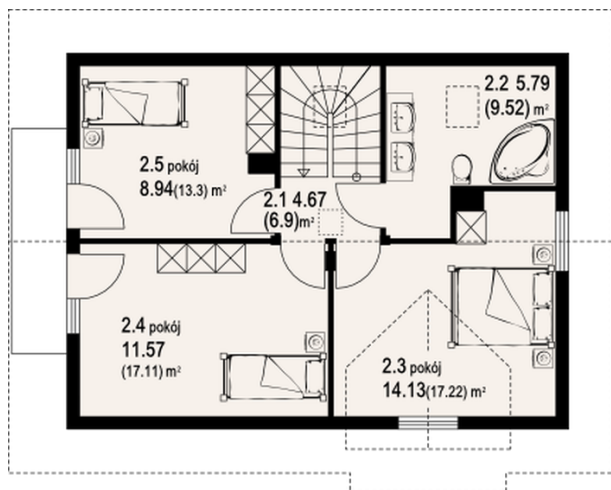
**Rzuty**

1000

750


**Parter 58.61 m<sup>2</sup>**

wiatrołap	3.31 m <sup>2</sup>
garderoba	3.75 m <sup>2</sup>
łazienka	3.96 m <sup>2</sup>
pokój	7.73 m <sup>2</sup>
komunikacja	7.31 m <sup>2</sup>
salon	25.78 m <sup>2</sup>
aneks kuchenny	6.77 m <sup>2</sup>


**Poddasze 64.05 m<sup>2</sup>**

komunikacja	4.67 m <sup>2</sup>
łazienka	5.79 m <sup>2</sup>
pokój	14.13 m <sup>2</sup>
pokój	11.57 m <sup>2</sup>
pokój	8.94 m <sup>2</sup>