

Podstawowe informacje



Dane techniczne projektu

Całkowita powierzchnia	283.83 m²
Powierzchnia użytkowa	228.25 m²
Powierzchnia zabudowy	199 m²
Powierzchnia dachu	299.67 m²
Kubatura	983 m³
Wymiary budynku	15 x 12.95 m
Kąt nachylenia	38°
Wysokość budynku	8.69 m
Wymiary działki	23 x 23.15 m



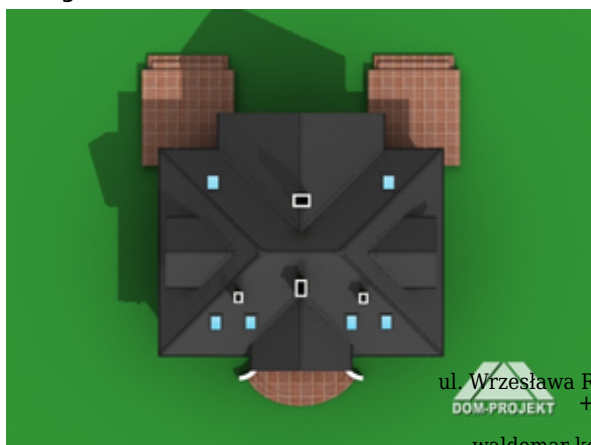
Opis projektu

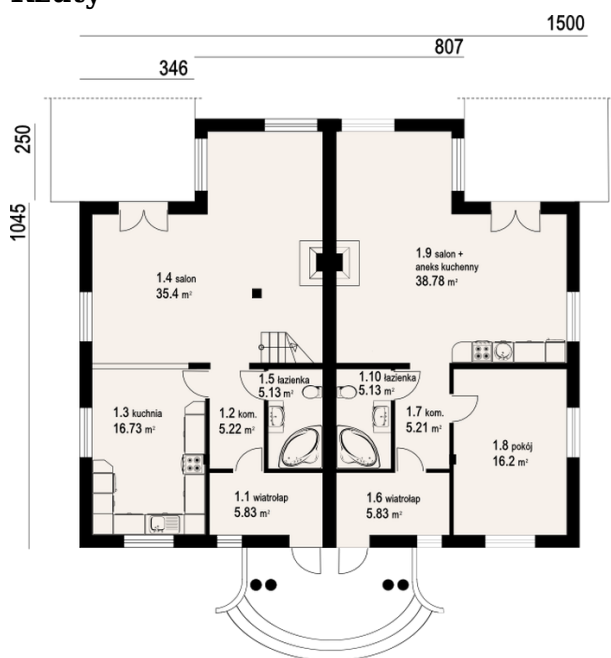
Dom jednorodzinny z dwoma lokalami mieszkalnymi. Każdy lokal posiada osobne wejście. Jeden z lokali usytuowany tylko na poziomie parteru posiada dwa pokoje, drugi obejmuje parter i poddasze i ma sześć pokoi.

Elewacje

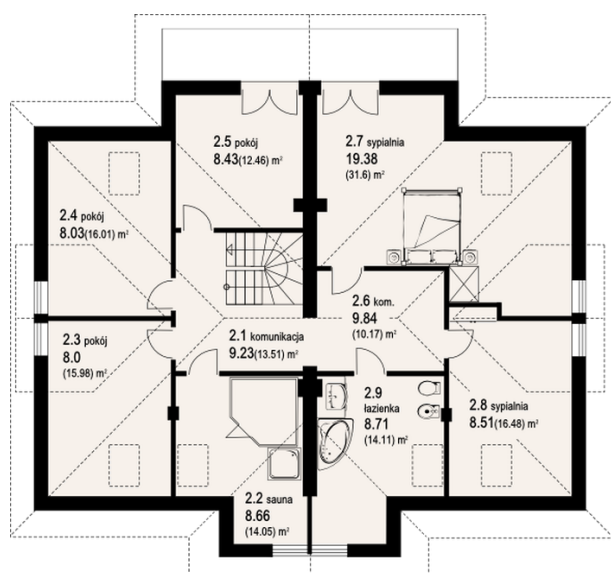


Sytuacje



Rzuty

Parter 139.46 m²

salon	5.83 m ²
komunikacja	38.78 m ²
wiatrołap	16.20 m ²
łazienka	5.21 m ²
salon z aneksem kuchennym	5.83 m ²
pokój	5.13 m ²
komunikacja	35.40 m ²
wiatrołap	16.73 m ²
łazienka	5.22 m ²
kuchnia	5.13 m ²


Poddasze 144.37 m²

komunikacja	9.23 m ²
sauna	8.66 m ²
pokój	8.00 m ²
pokój	8.03 m ²
pokój	8.43 m ²
komunikacja	9.84 m ²
sypialnia	19.38 m ²
sypialnia	8.51 m ²
łazienka	8.71 m ²