

## Podstawowe informacje



## Dane techniczne projektu

<b>Całkowita powierzchnia</b>	<b>268 m<sup>2</sup></b>
<b>Powierzchnia użytkowa</b>	<b>142.98 m<sup>2</sup></b>
<b>Powierzchnia zabudowy</b>	<b>119.69 m<sup>2</sup></b>
<b>Powierzchnia dachu</b>	<b>209.82 m<sup>2</sup></b>
<b>Kubatura</b>	<b>936.80 m<sup>3</sup></b>
<b>Wymiary budynku</b>	<b>10.31 x 11.66 m</b>
<b>Kąt nachylenia</b>	<b>42°</b>
<b>Wysokość budynku</b>	<b>10.05 m</b>
<b>Wymiary działki</b>	<b>18.60 x 21.40 m</b>



## Opis projektu

Dom z poddaszem użytkowym i całkowitym podpiwniczeniem. W piwnicach garaż i zaplecze gospodarcze. Na parterze salon z kominkiem, pokój, wydzielona kuchnia ze spiżarką. Ponadto łazienka i pom. gospodarcze. Na poddaszu cztery sypialnie, w tym trzy z wyjściem na balkon, oraz łazienka.

## Elewacje



DOM-PROJEKT



DOM-PROJEKT



DOM-PROJEKT

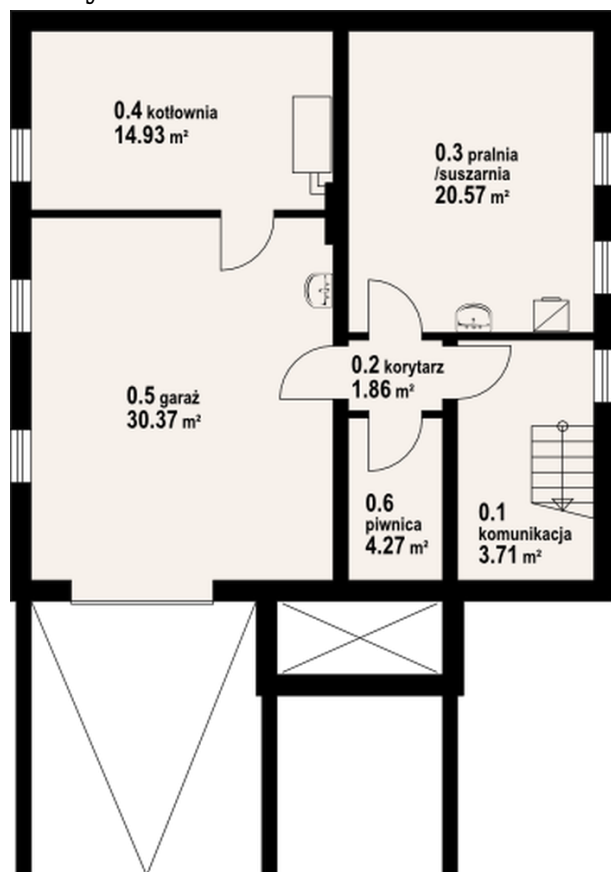


DOM-PROJEKT

## Sytuacje

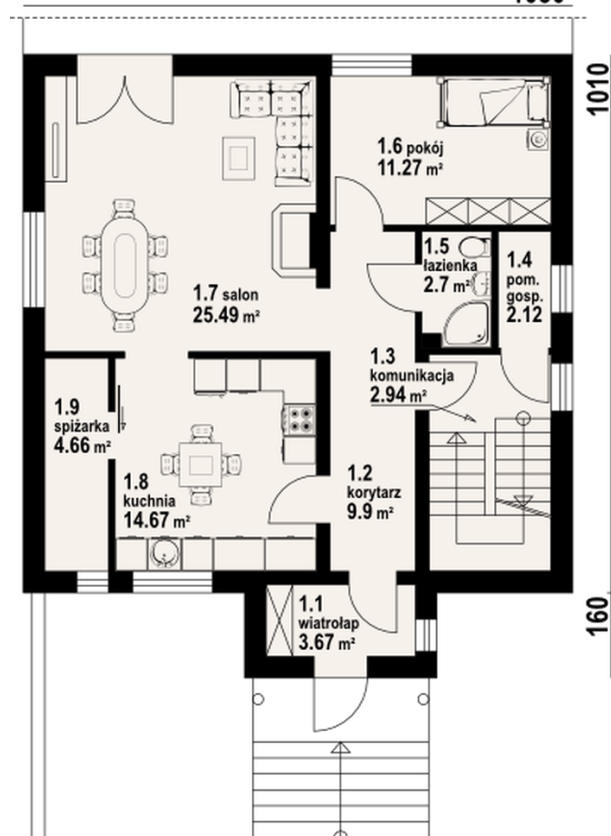


DOM-PROJEKT

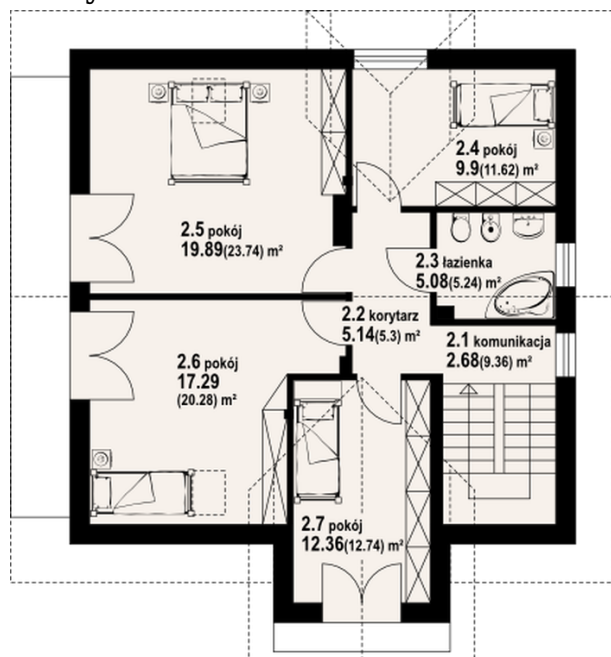
**Rzuty**

**Piwnica 45.34 m<sup>2</sup>**

komunikacja	3.71 m <sup>2</sup>
korytarz	1.86 m <sup>2</sup>
pralnia/suszarnia	20.57 m <sup>2</sup>
kotłownia	14.93 m <sup>2</sup>
garaż	30.37 m <sup>2</sup>
piwnica	4.27 m <sup>2</sup>

1030


**Parter 77.42 m<sup>2</sup>**

wiatrołap	3.67 m <sup>2</sup>
korytarz	9.90 m <sup>2</sup>
komunikacja	2.94 m <sup>2</sup>
pom. gosp.	2.12 m <sup>2</sup>
łazienka	2.70 m <sup>2</sup>
pokój	11.27 m <sup>2</sup>
salon	25.49 m <sup>2</sup>
kuchnia	14.67 m <sup>2</sup>
spiżarka	4.66 m <sup>2</sup>

**Rzuty**

**Poddasze 88.28 m<sup>2</sup>**

komunikacja	2.68 m <sup>2</sup>
korytarz	5.14 m <sup>2</sup>
łazienka	5.08 m <sup>2</sup>
pokój	9.90 m <sup>2</sup>
pokój	19.89 m <sup>2</sup>
pokój	17.29 m <sup>2</sup>
pokój	12.36 m <sup>2</sup>