

Podstawowe informacje



Dane techniczne projektu

Całkowita powierzchnia	344 m²
Powierzchnia użytkowa	215.36 m²
Powierzchnia zabudowy	214.60 m²
Powierzchnia dachu	370.04 m²
Kubatura	1 m³
Wymiary budynku	14.08 x 7.50 m
Kąt nachylenia	40°
Wysokość budynku	8 m
Wymiary działki	35.92 x 16.30 m



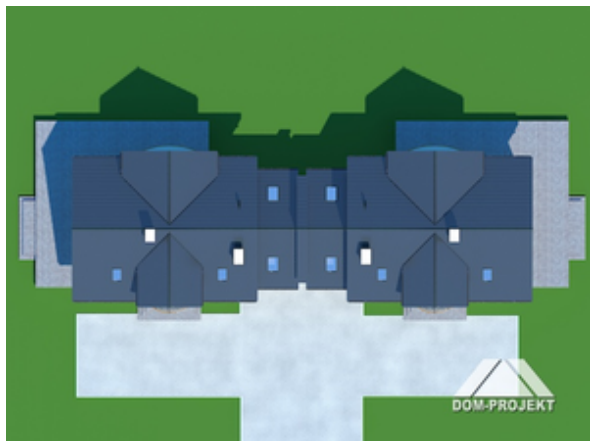
Opis projektu

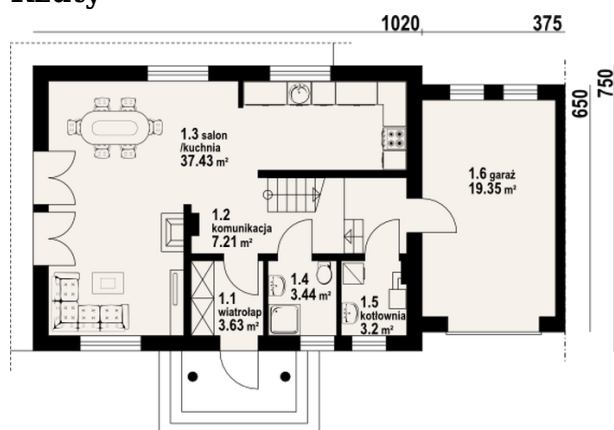
Domy w zabudowie bliźniaczej, połączone garażami. W programie użytkowym każdego z domów na parterze salon z kominkiem i wyjściem na taras, wydzielona kuchnia i kotłownia. Na poddaszu cztery sypialnie i łazienka. Trzy sypialnie z balkonem.

Elewacje

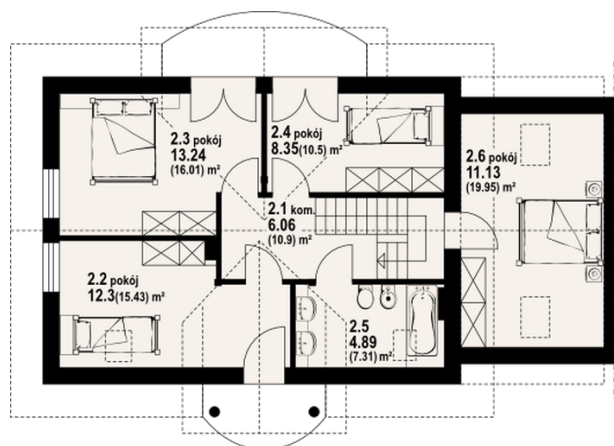


Sytuacje



Rzuty

Parter 54.91 m²

wiatrołap	3.63 m ²
komunikacja	7.21 m ²
kuchnia, salon	37.43 m ²
łazienka	3.44 m ²
kotłownia	3.20 m ²
garaż	19.35 m ²


Poddasze 80.10 m²

komunikacja	6.06 m ²
pokój	12.30 m ²
pokój	13.24 m ²
pokój	8.35 m ²
łazienka	4.89 m ²
pokój	11.13 m ²