

Podstawowe informacje



Dane techniczne projektu

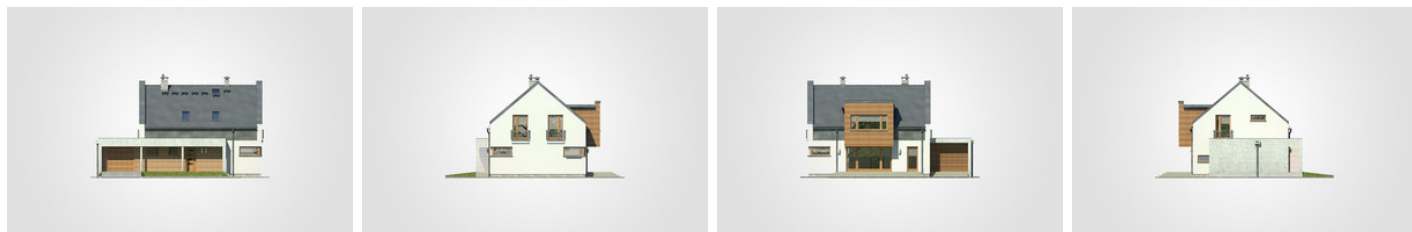
Całkowita powierzchnia	246.80 m²
Powierzchnia użytkowa	138.30 m²
Powierzchnia zabudowy	148.25 m²
Powierzchnia dachu	118.95 m²
Kubatura	787.10 m³
Wymiary budynku	15 x 10.10 m
Kąt nachylenia	40°
Wysokość budynku	8.46 m
Wymiary działki	23 x 19.40 m

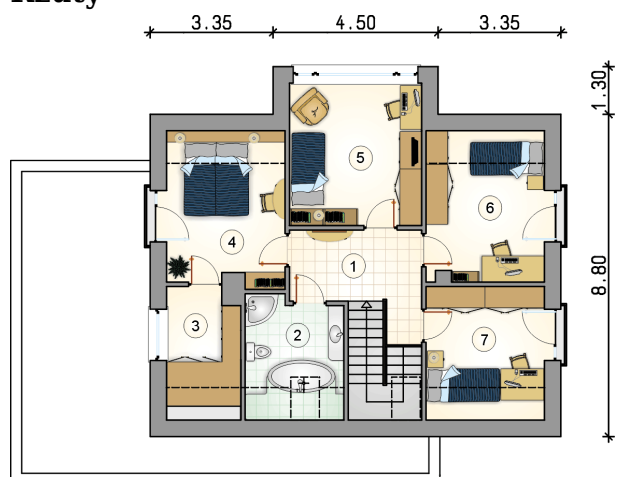


Opis projektu

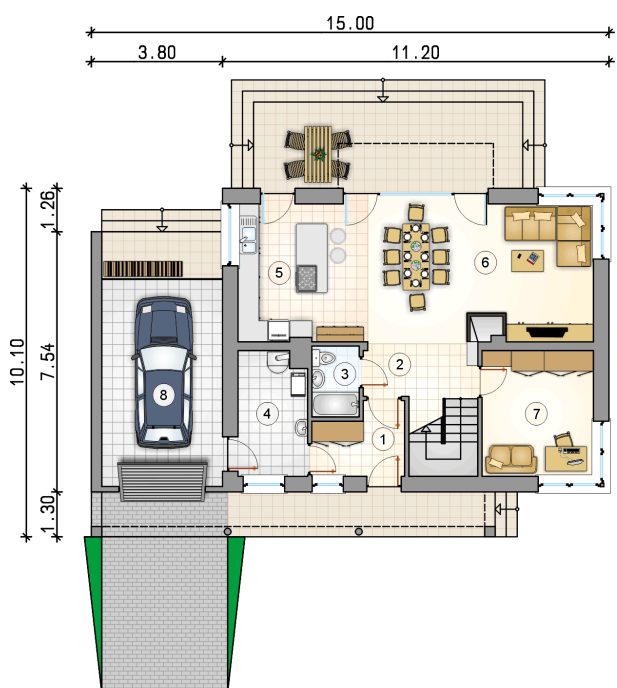
Nowoczesny, parterowy dom z poddaszem użytkowym i garażem, z 4 sypialniami i wykuszem nad tarasem

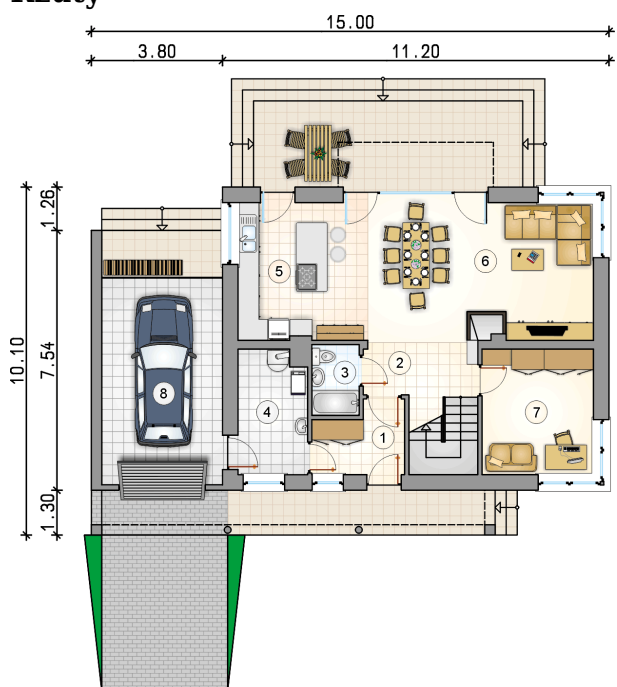
Elewacje



Rzuty

Parter 73 m²

przedsionek	5.00 m ²
hall z komunikacją	4.85 m ²
łazienka	2.80 m ²
kotłownia	7.10 m ²
kuchnia	12.45 m ²
pokój dzienny z jadalnią	29.00 m ²
pokój	11.80 m ²
garaż	21.00 m ²



Rzuty

Poddasze 65.30 m²

hall z komunikacją	8.25 m ²
łazienka	6.65 m ²
garderoba	5.55 m ²
pokój	10.90 m ²
pokój	14.00 m ²
pokój	10.65 m ²
pokój	9.30 m ²

