

Podstawowe informacje



Dane techniczne projektu

Całkowita powierzchnia	138.80 m²
Powierzchnia użytkowa	92.78 m²
Powierzchnia zabudowy	84 m²
Powierzchnia dachu	159.74 m²
Kubatura	520 m³
Wymiary budynku	10.10 x 8.18 m
Kąt nachylenia	40°
Wysokość budynku	8.12 m
Wymiary działki	18.10 x 17.13 m



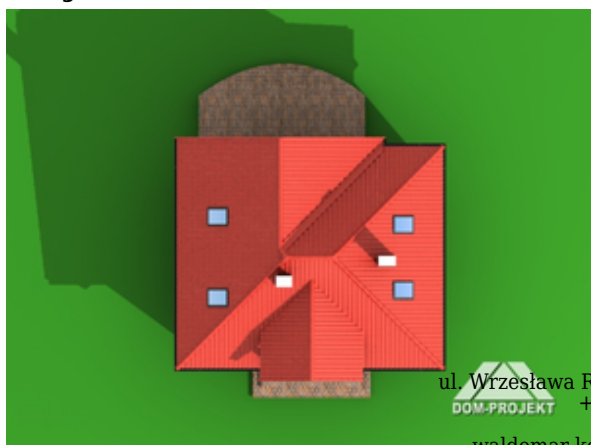
Opis projektu

Zgrabny dom z poddaszem użytkowym. Kuchnia połączona z salonem. Kominek w salonie z możliwością rozprowadzenia ciepła. Dodatkowy pokój na parterze. Trzy sypialnie na poddaszu.

Elewacje

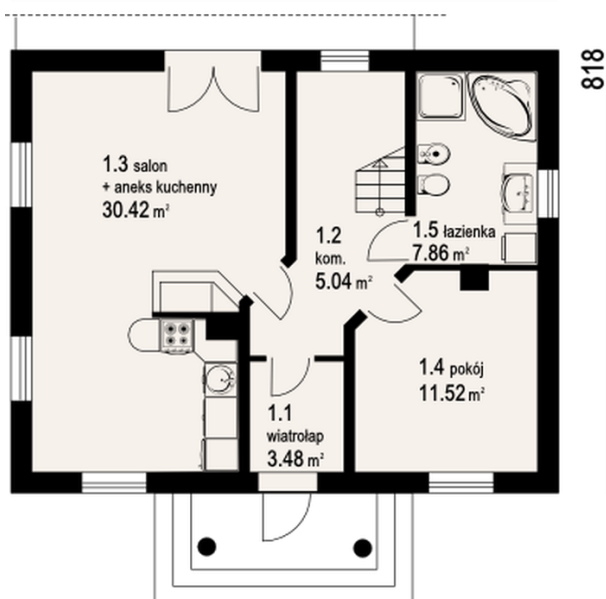


Sytuacje

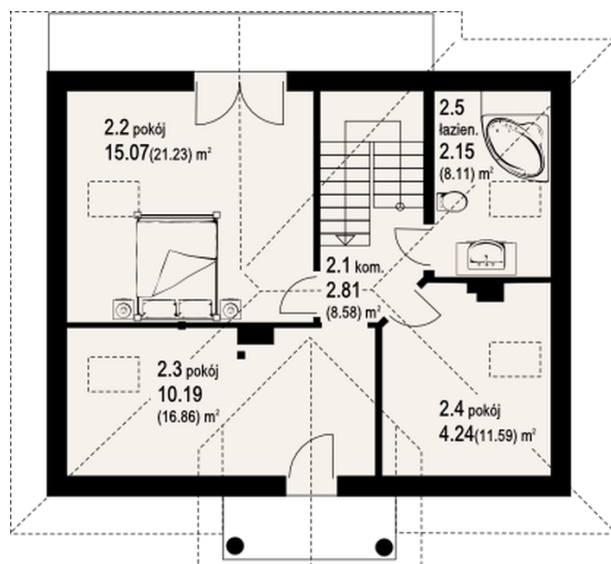


Rzuty

1010


Parter 58.32 m²

wiatrołap	3.48 m ²
komunikacja	5.04 m ²
salon z aneksem kuchennym	30.42 m ²
pokój	11.52 m ²
łazienka	7.86 m ²


Poddasze 66.37 m²

komunikacja	2.81 m ²
pokój	15.07 m ²
pokój	10.19 m ²
pokój	4.24 m ²
łazienka	2.15 m ²