

## Podstawowe informacje



## Dane techniczne projektu

<b>Całkowita powierzchnia</b>	<b>135 m<sup>2</sup></b>
<b>Powierzchnia użytkowa</b>	<b>102.24 m<sup>2</sup></b>
<b>Powierzchnia zabudowy</b>	<b>135 m<sup>2</sup></b>
<b>Powierzchnia dachu</b>	<b>188.37 m<sup>2</sup></b>
<b>Kubatura</b>	<b>545 m<sup>3</sup></b>
<b>Wymiary budynku</b>	<b>14.20 x 9.50 m</b>
<b>Kąt nachylenia</b>	<b>28°</b>
<b>Wysokość budynku</b>	<b>6.40 m</b>
<b>Wymiary działki</b>	<b>22.70 x 18.90 m</b>



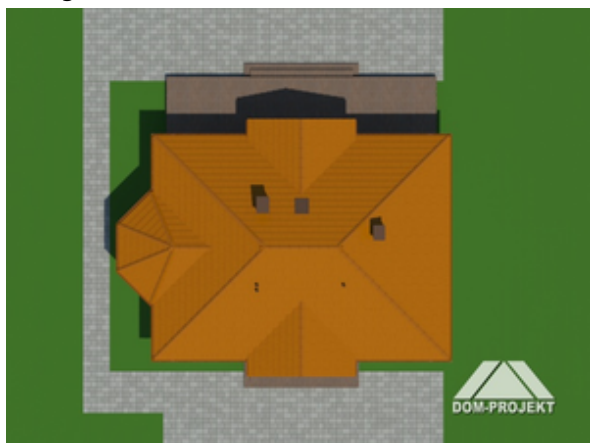
## Opis projektu

Wygodny parterowy dom o pięknej, symetrycznej bryle, urozmaiconej wykuszem, który jest ozdobą elewacji i stanowi dodatkowe miejsce na jadalnię. Salon, trzy pokoje i łazienka to podstawowe pomieszczenia domu.

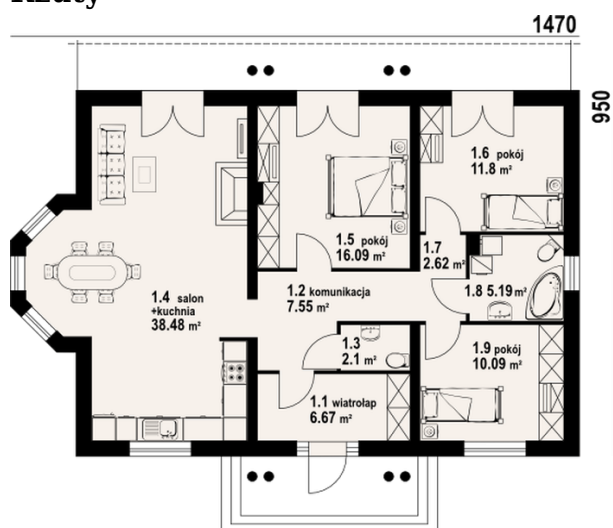
## Elewacje



## Sytuacje



DOM-PROJEKT

**Rzuty**

**Parter 100.59 m<sup>2</sup>**

wiatrołap	6.67 m <sup>2</sup>
komunikacja	7.55 m <sup>2</sup>
wc	2.10 m <sup>2</sup>
salon	38.48 m <sup>2</sup>
pokój	16.09 m <sup>2</sup>
pokój	11.80 m <sup>2</sup>
korytarz	2.62 m <sup>2</sup>
łazienka	5.19 m <sup>2</sup>
pokój	10.09 m <sup>2</sup>