

## Podstawowe informacje



## Dane techniczne projektu

<b>Całkowita powierzchnia</b>	<b>245.85 m<sup>2</sup></b>
<b>Powierzchnia użytkowa</b>	<b>148.45 m<sup>2</sup></b>
<b>Powierzchnia zabudowy</b>	<b>147.30 m<sup>2</sup></b>
<b>Powierzchnia dachu</b>	<b>120.75 m<sup>2</sup></b>
<b>Kubatura</b>	<b>849.55 m<sup>3</sup></b>
<b>Wymiary budynku</b>	<b>15 x 10.10 m</b>
<b>Wysokość budynku</b>	<b>7.34 m</b>
<b>Wymiary działki</b>	<b>23 x 19.40 m</b>

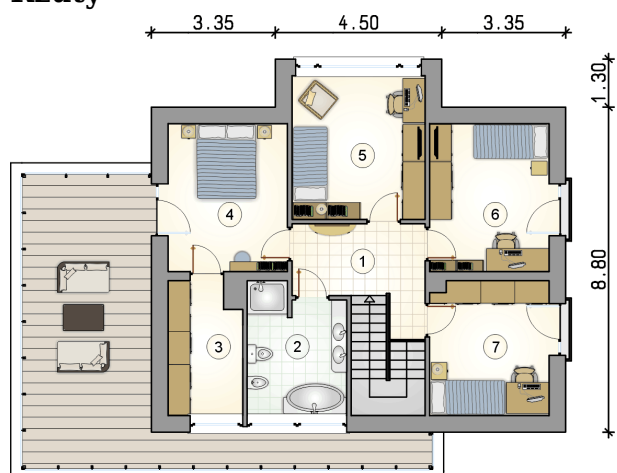


## Opis projektu

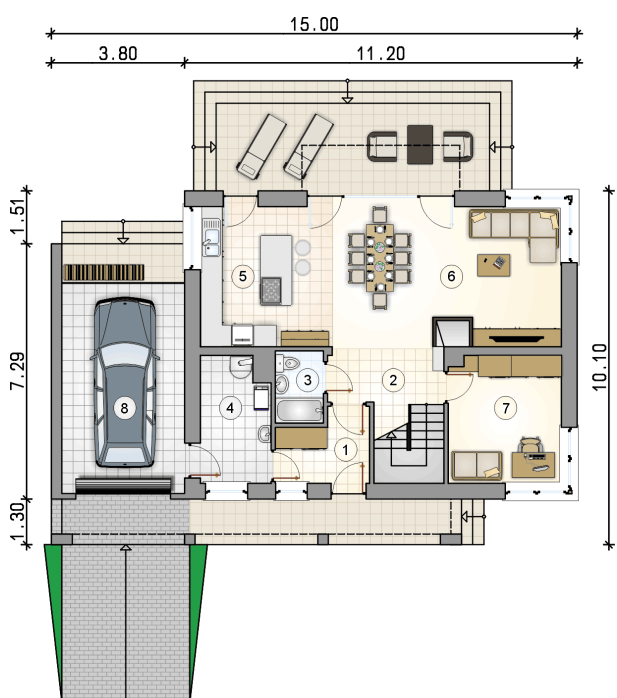
Piętrowy dom z płaskim dachem i 4 sypialniami, oryginalnym wykuszem nad tarasem, z garażem

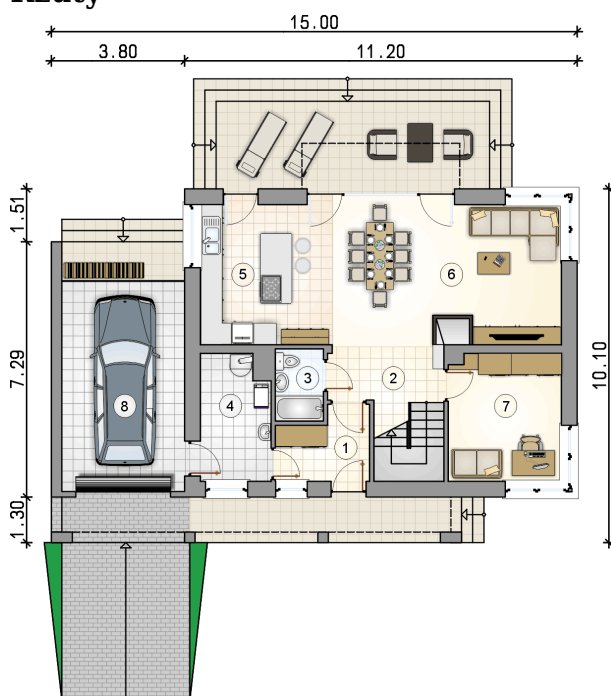
## Elewacje



**Rzuty**

**Parter 72.85 m<sup>2</sup>**

przedsionek	5.00 m <sup>2</sup>
hall z komunikacją	4.85 m <sup>2</sup>
łazienka	2.80 m <sup>2</sup>
kotłownia	6.95 m <sup>2</sup>
kuchnia	12.55 m <sup>2</sup>
pokój dzienny z jadalnią	29.05 m <sup>2</sup>
pokój	11.65 m <sup>2</sup>
garaż	21.00 m <sup>2</sup>



**Rzuty**

**Piętro 75.60 m<sup>2</sup>**

hall z komunikacją	8.25 m <sup>2</sup>
łazienka	8.95 m <sup>2</sup>
garderoba	6.95 m <sup>2</sup>
pokój	12.90 m <sup>2</sup>
pokój	14.00 m <sup>2</sup>
pokój	12.90 m <sup>2</sup>
pokój	11.65 m <sup>2</sup>

