

## Podstawowe informacje



## Dane techniczne projektu

<b>Całkowita powierzchnia</b>	<b>258.94 m<sup>2</sup></b>
<b>Powierzchnia użytkowa</b>	<b>127.87 m<sup>2</sup></b>
<b>Powierzchnia zabudowy</b>	<b>129.46 m<sup>2</sup></b>
<b>Powierzchnia dachu</b>	<b>250.40 m<sup>2</sup></b>
<b>Kubatura</b>	<b>708 m<sup>3</sup></b>
<b>Wymiary budynku</b>	<b>15.10 x 9 m</b>
<b>Kąt nachylenia</b>	<b>42°</b>
<b>Wysokość budynku</b>	<b>8.50 m</b>
<b>Wymiary działki</b>	<b>23.50 x 18.60 m</b>



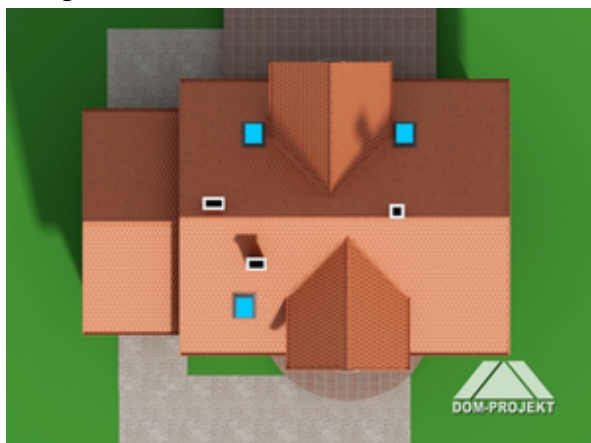
## Opis projektu

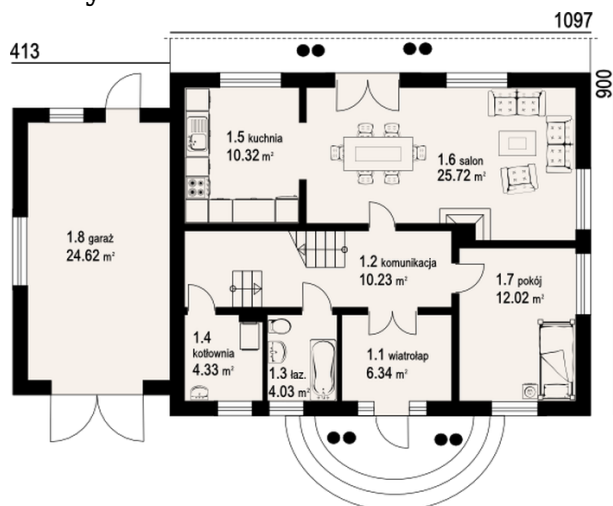
Funkcjonalny dom z poddaszem użytkowym i dobudowanym garażem. Architektura charakteryzuje się wyważonymi proporcjami, wszystkie pomieszczenia dobrze doświetlone. Pokoje na poddaszu z dostępem do balkonu. Nad garażem dodatkowe pomieszczenie.

## Elewacje

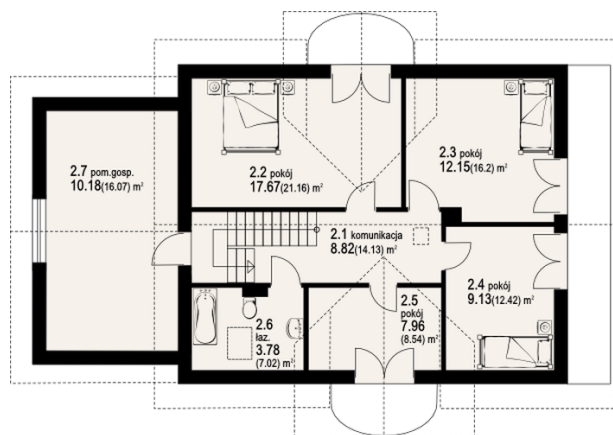


## Sytuacje



**Rzuty**

**Parter 72.99 m<sup>2</sup>**

wiatrołap	6.34 m <sup>2</sup>
komunikacja	10.23 m <sup>2</sup>
łazienka	4.03 m <sup>2</sup>
kotłownia	4.33 m <sup>2</sup>
kuchnia	10.32 m <sup>2</sup>
salon	25.72 m <sup>2</sup>
pokój	12.02 m <sup>2</sup>
garaż	24.62 m <sup>2</sup>


**Poddasze 95.54 m<sup>2</sup>**

komunikacja	8.82 m <sup>2</sup>
pokój	17.67 m <sup>2</sup>
pokój	12.15 m <sup>2</sup>
pokój	9.13 m <sup>2</sup>
pokój	7.96 m <sup>2</sup>
łazienka	3.78 m <sup>2</sup>
pomieszczenie gospodarcze	10.18 m <sup>2</sup>