

Podstawowe informacje



Dane techniczne projektu

Całkowita powierzchnia	539.75 m²
Powierzchnia użytkowa	245.45 m²
Powierzchnia zabudowy	181.45 m²
Powierzchnia dachu	300 m²
Kubatura	1 687.10 m³
Wymiary budynku	12.45 x 17.55 m
Kąt nachylenia	40°
Wysokość budynku	8.65 m
Wymiary działki	20.45 x 25.55 m



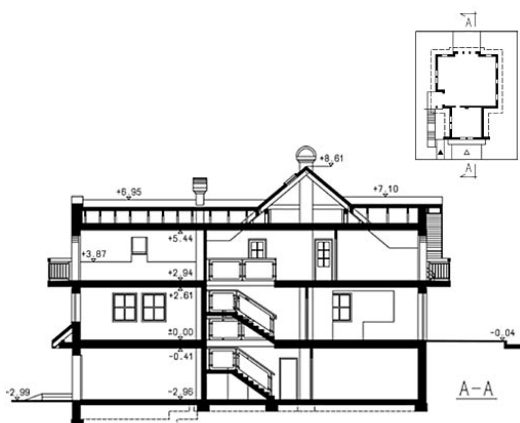
Opis projektu

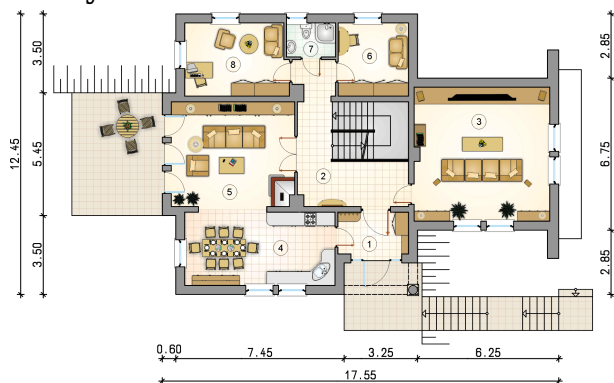
Dom parterowy z poddaszem użytkowym, z 4 sypialniami i 2-stanowiskowym garażem, podpiwniczony, na skarpe

Elewacje

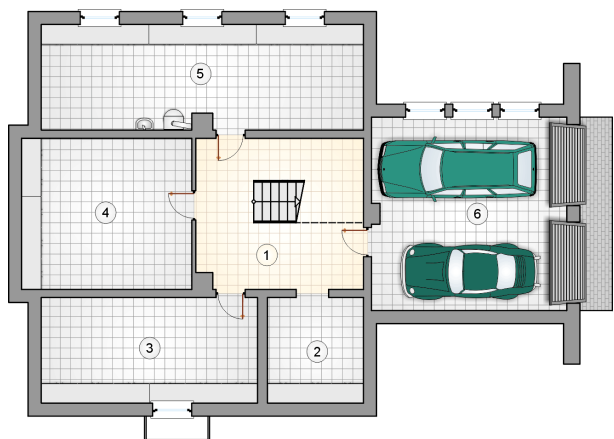


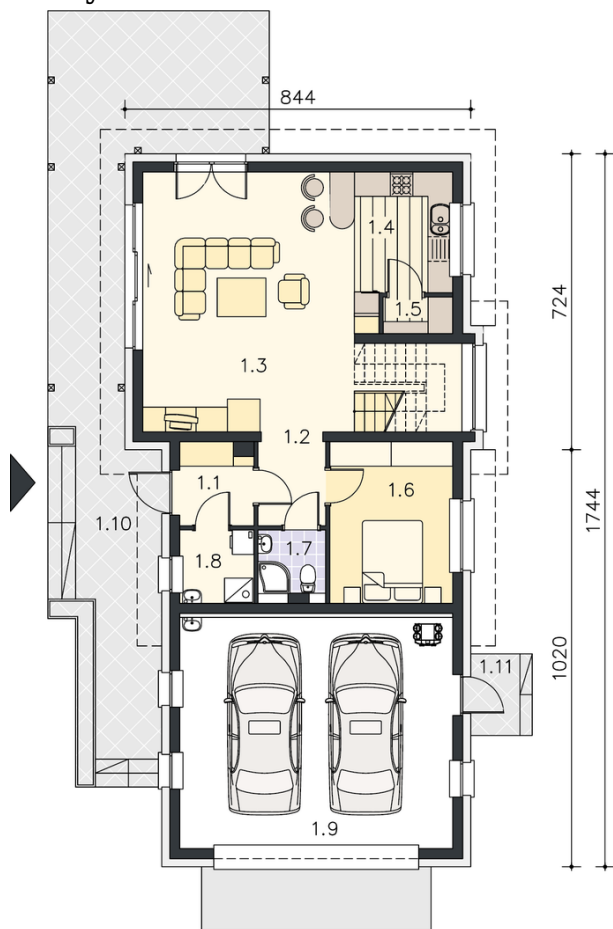
Przekrój



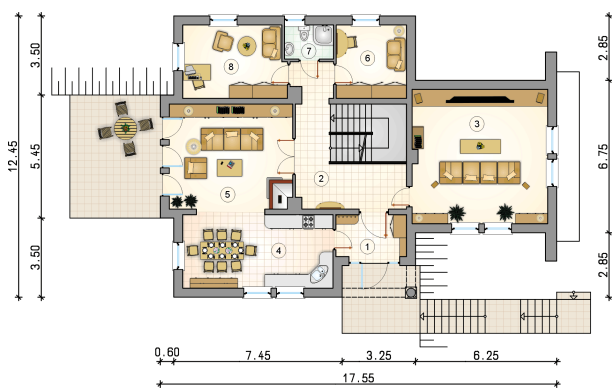
Rzuty

Piwnica 105.70 m²

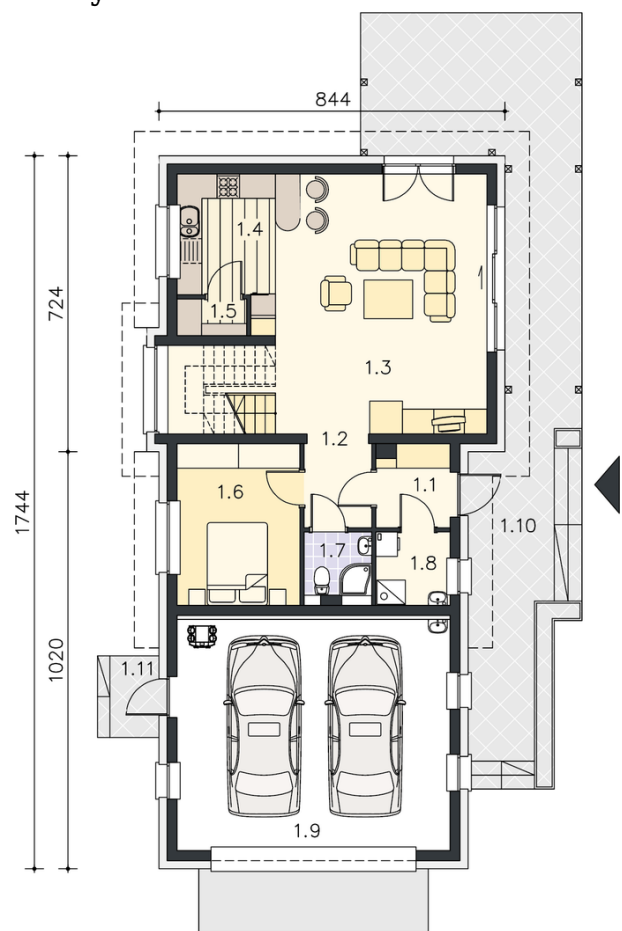
hall z komunikacją	18.25 m ²
wnęka gospodarcza	9.70 m ²
piwnica	21.60 m ²
piwnica	24.30 m ²
kotłownia	31.85 m ²
garaż	35.55 m ²



Rzuty

Parter 133.75 m²

przedsionek	5.80 m ²
hall z komunikacją	17.10 m ²
pokój telewizyjny	35.55 m ²
kuchnia z jadalnią	21.80 m ²
pokój dzienny	25.45 m ²
pokój	10.10 m ²
łazienka	3.30 m ²
pokój	14.65 m ²



Rzuty

Poddasze 111.30 m²

hall z komunikacją	17.90 m ²
pokój rekreacyjny - bilard	23.50 m ²
pokój	14.15 m ²
pokój	13.80 m ²
pokój	17.20 m ²
pokój	12.05 m ²
łazienka	12.70 m ²

