

Podstawowe informacje



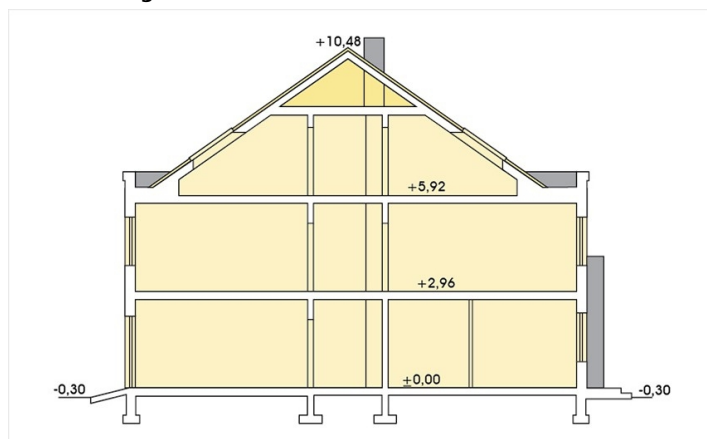
Dane techniczne projektu

Powierzchnia użytkowa	145.50 m²
Powierzchnia zabudowy	145.50 m²
Powierzchnia dachu	110 m²
Kąt nachylenia	35°
Wysokość budynku	10.80 m
Wymiary działki	25.90 x 0 m

Opis projektu

Dom w zabudowie szeregowej lub jako bliźniak, z podwójnym garażem, prosty, tani w budowie, przeznaczony dla 3-6 osób. Wygodny i przestronny, oferuje stosunkowo dużą przestrzeń mieszkalną dzięki połączeniu pokoju dziennego z jadalnią i kuchnią. Zadaszony taras ogrodowy integruje dom z ogrodem i sprzyja wspólnemu spędzaniu czasu rodzinie wraz z zaproszonymi gośćmi. Piętro: łazienka i trzy sypialnie, z czego dwie posiadają wyjścia na balkon od strony ogrodu. Poddasze może służyć jako pracownia i pokój gościnny lub jako niezależna (z własną łazienką) kondygnacja dla dzieci. Prosta, zwarta br...

Przekrój



Sytuacje

