

## Podstawowe informacje



## Dane techniczne projektu

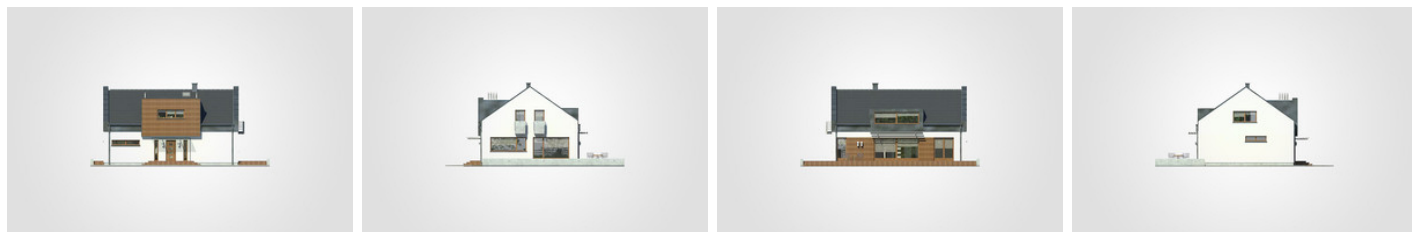
<b>Całkowita powierzchnia</b>	<b>255.75 m<sup>2</sup></b>
<b>Powierzchnia użytkowa</b>	<b>161.05 m<sup>2</sup></b>
<b>Powierzchnia zabudowy</b>	<b>128.75 m<sup>2</sup></b>
<b>Powierzchnia dachu</b>	<b>190.70 m<sup>2</sup></b>
<b>Kubatura</b>	<b>748.65 m<sup>3</sup></b>
<b>Wymiary budynku</b>	<b>13.30 x 9.55 m</b>
<b>Kąt nachylenia</b>	<b>35°</b>
<b>Wysokość budynku</b>	<b>7.54 m</b>
<b>Wymiary działki</b>	<b>21.30 x 17.85 m</b>

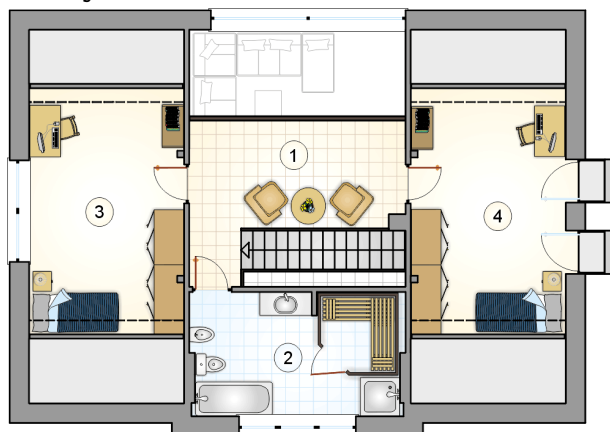


## Opis projektu

Parterowy dom z poddaszem użytkowym, z nowoczesnym, dwuspadowym dachem i wykuszem nad wejściem, rozległym, niezadaszonym tarasem

## Elewacje



**Rzuty**

**Parter 98.75 m<sup>2</sup>**

przedsionek	3.50 m <sup>2</sup>
hall z komunikacją	7.95 m <sup>2</sup>
kotłownia	3.00 m <sup>2</sup>
łazienka	7.50 m <sup>2</sup>
garderoba	7.25 m <sup>2</sup>
pokój	14.25 m <sup>2</sup>
pokój dzienny z jadalnią	39.35 m <sup>2</sup>
kuchnia	13.75 m <sup>2</sup>
w.c.	2.20 m <sup>2</sup>



**Rzuty**

**Poddasze 62.30 m<sup>2</sup>**

antresola z komunikacją

 13.75 m<sup>2</sup>

łazienka z sauną

 14.05 m<sup>2</sup>

pokój

 17.25 m<sup>2</sup>

pokój

 17.25 m<sup>2</sup>
