

## Podstawowe informacje



## Dane techniczne projektu

<b>Całkowita powierzchnia</b>	<b>151.20 m<sup>2</sup></b>
<b>Powierzchnia użytkowa</b>	<b>96.90 m<sup>2</sup></b>
<b>Powierzchnia zabudowy</b>	<b>75.60 m<sup>2</sup></b>
<b>Powierzchnia dachu</b>	<b>101.50 m<sup>2</sup></b>
<b>Kubatura</b>	<b>469.55 m<sup>3</sup></b>
<b>Wymiary budynku</b>	<b>9 x 8.40 m</b>
<b>Kąt nachylenia</b>	<b>40°</b>
<b>Wysokość budynku</b>	<b>8.40 m</b>
<b>Wymiary działki</b>	<b>17 x 16.40 m</b>

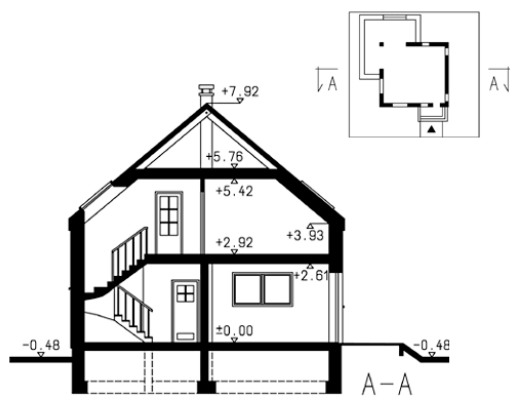
## Opis projektu

Parterowy dom z poddaszem użytkowym, z klasycznym dwuspadowym dachem

## Elewacje



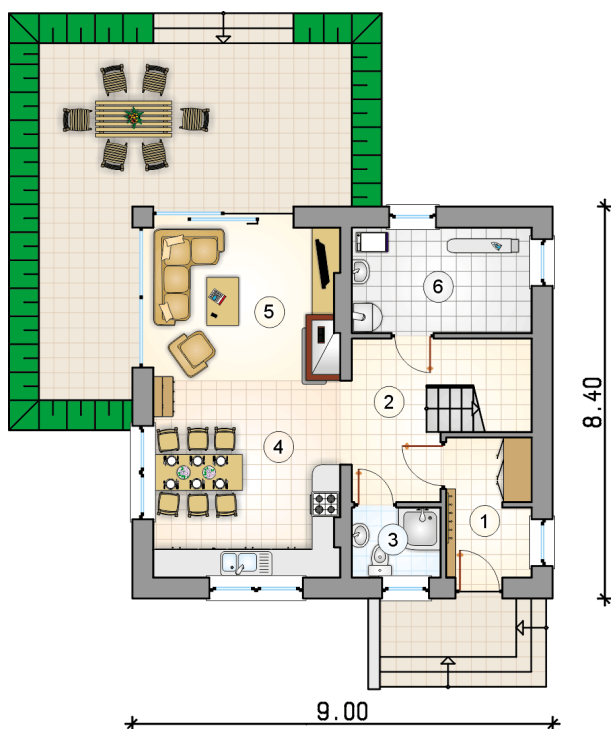
## Przekrój

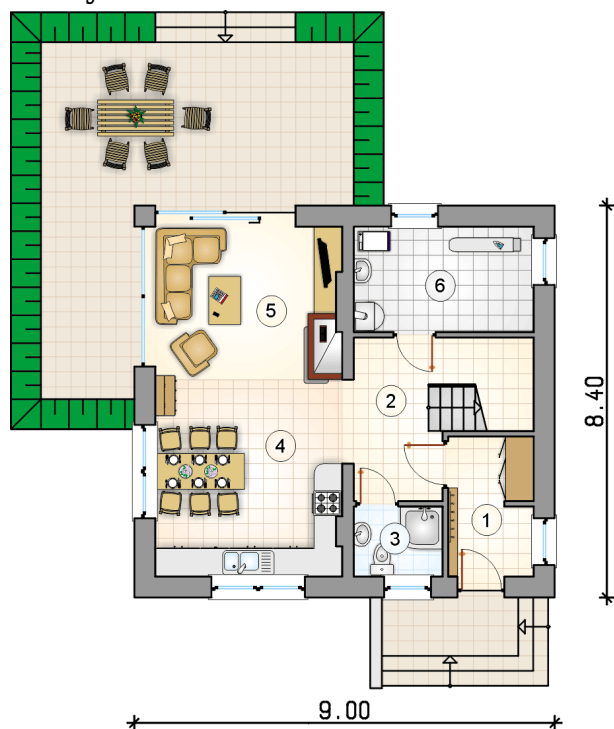


**Rzuty**

**Parter 54.85 m<sup>2</sup>**

przedsiónek	5.40 m <sup>2</sup>
hall z komunikacją	7.90 m <sup>2</sup>
łazienka	2.85 m <sup>2</sup>
kuchnia z jadalnią	9.60 m <sup>2</sup>
pokój dzienny	20.40 m <sup>2</sup>
kotłownia	8.70 m <sup>2</sup>



**Rzuty**

**Poddasze 84.10 m<sup>2</sup>**

hall z komunikacją

 4.30 m<sup>2</sup>

pokój

 8.75 m<sup>2</sup>

pokój

 13.00 m<sup>2</sup>

pokój

 9.80 m<sup>2</sup>

łazienka

 6.20 m<sup>2</sup>

razem

 42.05 m<sup>2</sup>
