

Podstawowe informacje



Dane techniczne projektu

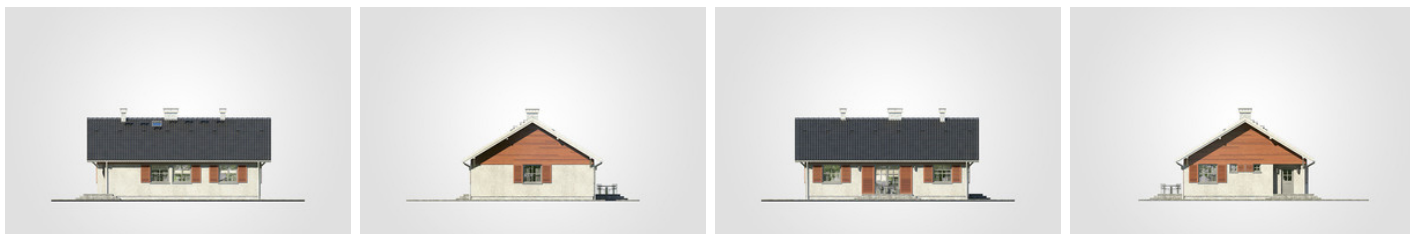
Całkowita powierzchnia	124.05 m²
Powierzchnia użytkowa	101.20 m²
Powierzchnia zabudowy	125.60 m²
Powierzchnia dachu	175.20 m²
Kubatura	495.10 m³
Wymiary budynku	12.95 x 9.70 m
Kąt nachylenia	31°
Wysokość budynku	6.45 m
Wymiary działki	17.70 x 20.95 m



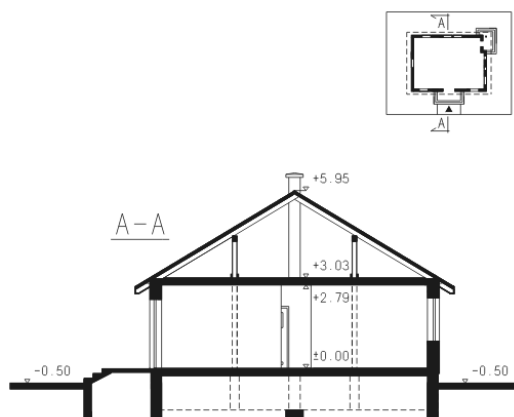
Opis projektu

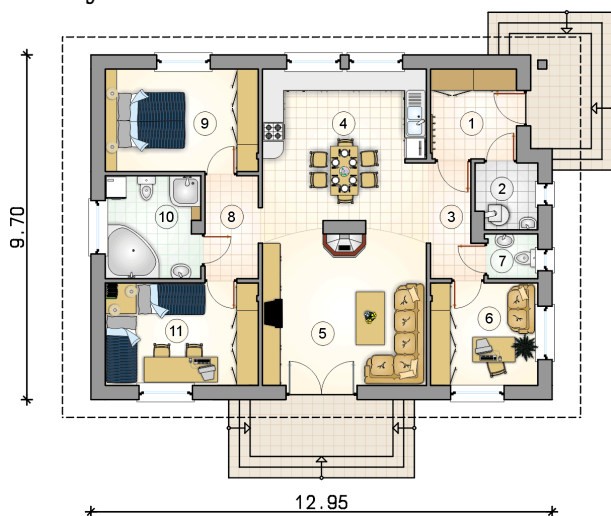
Mały dom parterowy z klasycznym dwuspadowym dachem i strychem, odkrytym tarasem z boku budynku

Elewacje



Przekrój



Rzuty

Parter 101.20 m²

przedsiónek	6.10 m ²
łazienka	7.70 m ²
pokój	12.40 m ²
kotłownia	3.20 m ²
komunikacja	4.05 m ²
kuchnia z jadalnią	19.55 m ²
pokój dzienny	20.90 m ²
pokój	8.70 m ²
w.c.	1.75 m ²
komunikacja	4.45 m ²
pokój	12.40 m ²

