

Podstawowe informacje



Dane techniczne projektu

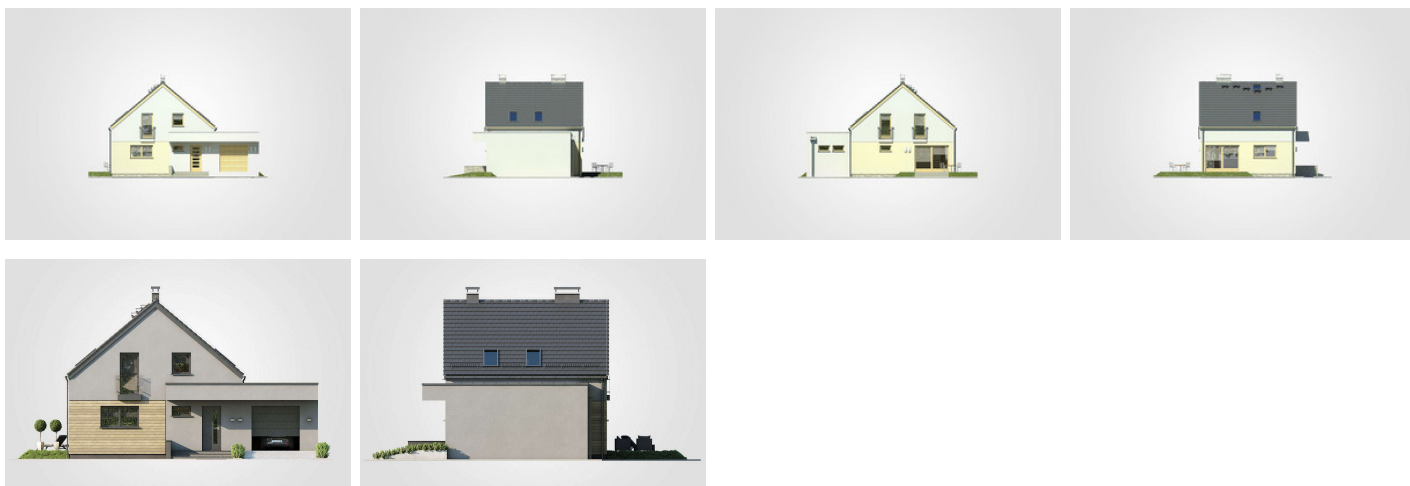
Całkowita powierzchnia	180.45 m²
Powierzchnia użytkowa	96.90 m²
Powierzchnia zabudowy	104.85 m²
Powierzchnia dachu	101.50 m²
Kubatura	566.30 m³
Wymiary budynku	12.95 x 8.40 m
Kąt nachylenia	40°
Wysokość budynku	8.40 m
Wymiary działki	19.95 x 16.40 m



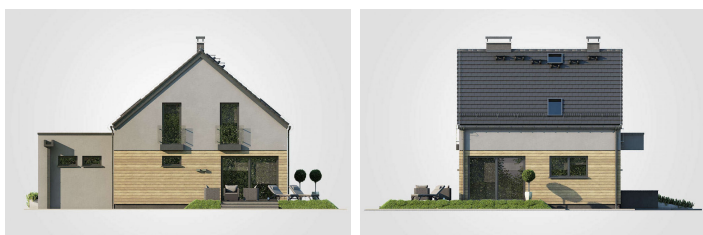
Opis projektu

Parterowy dom z poddaszem użytkowym w nowoczesnej odsłonie, z dwuspadowym dachem, z odkrytym tarasem, z garażem

Elewacje



Elewacje

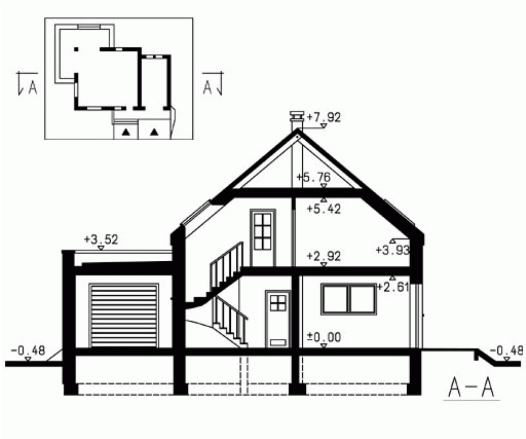


Przekrój

DOBRY DOM
 ul. Wrzesława Romańczuka 6, 35-302 Rzeszów
 +48 17 852 52 30
 08:00 - 16:00

waldemar.kowalski@grupadobrydom.pl

Podane ceny nie stanowią oferty handlowej w rozumieniu art. 66 par. 1 Kodeksu Cywilnego



DOBRY DOM
ul. Wrzesława Romańczuka 6, 35-302 Rzeszów
+48 17 852 52 30
08:00 - 16:00

waldemar.kowalski@grupadobrydom.pl
Podane ceny nie stanowią oferty handlowej w rozumieniu art. 66 par. 1 Kodeksu Cywilnego

Rzuty**Parter 54.85 m²**

przedsionek	5.40 m ²
hall z komunikacją	7.90 m ²
łazienka	2.85 m ²
kuchnia z jadalnią	9.60 m ²
pokój dzienny	20.40 m ²
kotłownia	8.70 m ²
garaż	22.75 m ²

Poddasze 42.05 m²

hall z komunikacją	4.30 m ²
pokój	8.75 m ²
pokój	13.00 m ²
pokój	9.80 m ²
łazienka	6.20 m ²