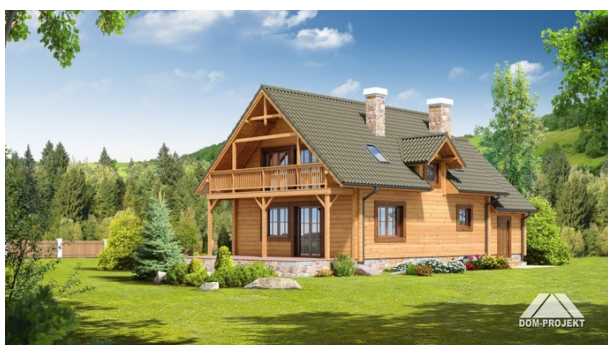


Podstawowe informacje



Dane techniczne projektu

Całkowita powierzchnia	244 m²
Powierzchnia użytkowa	128.99 m²
Powierzchnia zabudowy	122.50 m²
Powierzchnia dachu	236.66 m²
Kubatura	630 m³
Wymiary budynku	15.50 x 8.40 m
Kąt nachylenia	42°
Wysokość budynku	8.38 m
Wymiary działki	22.75 x 17.40 m



Opis projektu

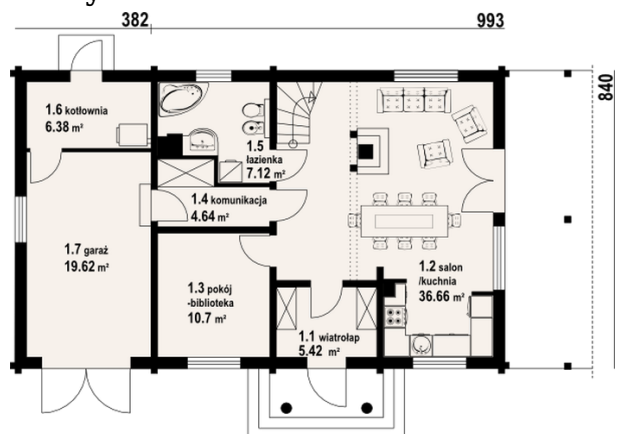
Dom z bali drewnianych. 7 pokoi, 2 łazienki, aneks kuchenny, wiatrołap, kotłownia, garaż. Duży salon z aneksem kuchennym, kominkiem, schodami na poddasze i wyjściem na taras. Pięć pokoi na poddaszu (w tym trzy z balkonem). Liczne warianty projektu.

Elewacje

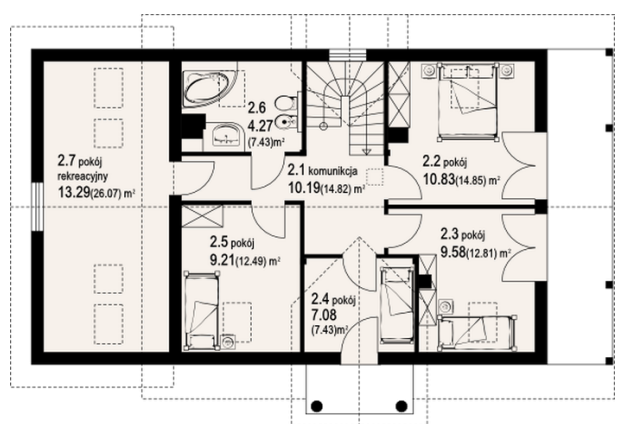


Sytuacje



Rzuty

Parter 70.92 m²

wiatrołap	5.42 m ²
kuchnia, salon	36.66 m ²
pokój/biblioteka	10.70 m ²
komunikacja	4.64 m ²
łazienka	7.12 m ²
kotłownia	6.38 m ²
garaż	19.62 m ²


Poddasze 95.90 m²

komunikacja	10.19 m ²
pokój	10.83 m ²
pokój	9.58 m ²
pokój	7.08 m ²
łazienka	4.27 m ²
pokój rekreacyjny	13.29 m ²