

Podstawowe informacje



Dane techniczne projektu

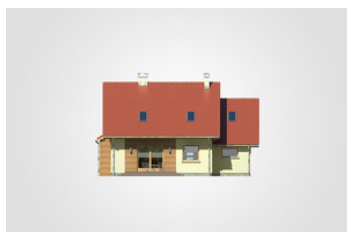
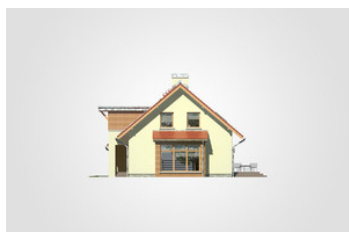
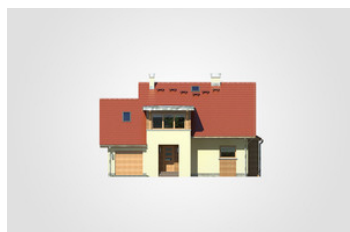
Całkowita powierzchnia	238 m²
Powierzchnia użytkowa	138.25 m²
Powierzchnia zabudowy	127.05 m²
Powierzchnia dachu	188 m²
Kubatura	761.90 m³
Wymiary budynku	13.60 x 11.10 m
Kąt nachylenia	40°
Wysokość budynku	8.54 m
Wymiary działki	20.60 x 19.10 m

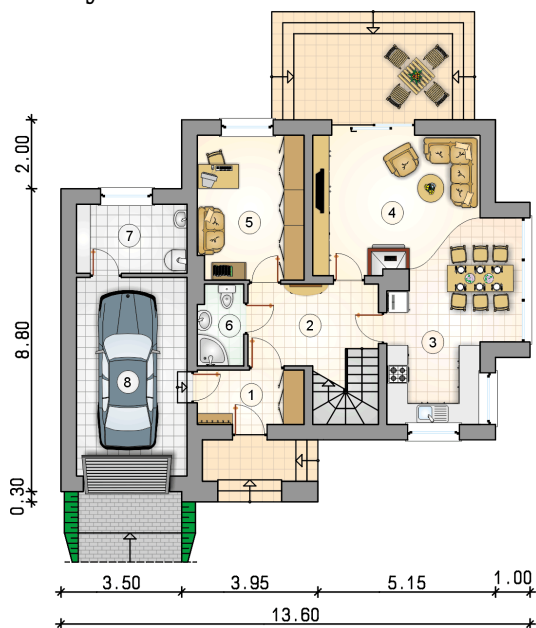


Opis projektu

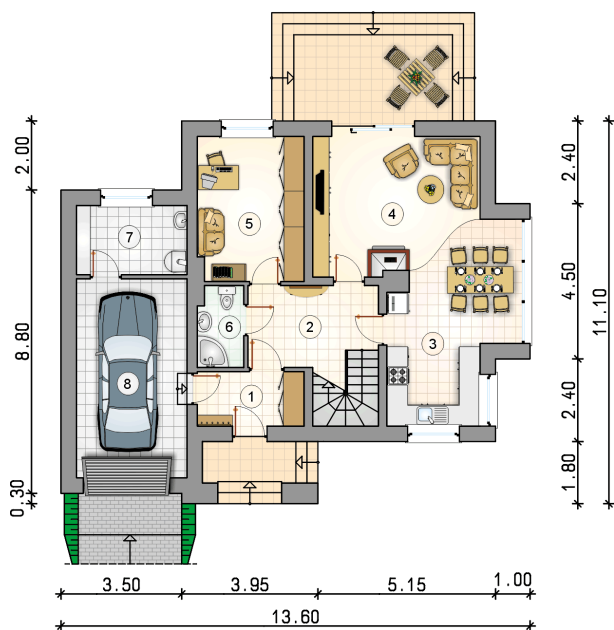
Parterowy dom z poddaszem użytkowym i garażem, z przeszklonymi ryzalitami i niezadaszonym tarasem

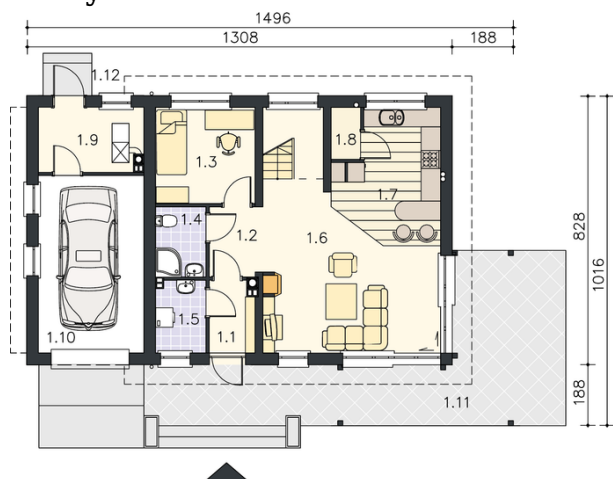
Elewacje



Rzuty

Parter 71.60 m²

przedsionek	4.90 m ²
hall z komunikacją	9.65 m ²
kuchnia	6.50 m ²
pokój dzienny z jadalnią	28.10 m ²
pokój	12.90 m ²
łazienka	3.10 m ²
kotłownia	6.45 m ²
garaż	18.20 m ²



Rzuty

Poddasze 66.65 m²

hall z komunikacją

 5.10 m²

pokój

 18.45 m²

łazienka

 9.80 m²

pokój

 12.20 m²

pokój

 12.70 m²

łazienka

 8.40 m²
