

Podstawowe informacje



Dane techniczne projektu

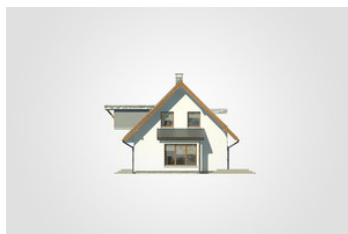
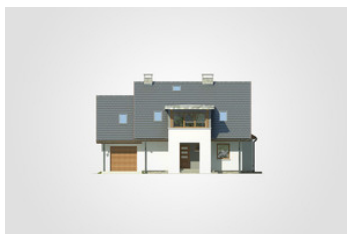
Całkowita powierzchnia	309.70 m²
Powierzchnia użytkowa	122.80 m²
Powierzchnia zabudowy	118.90 m²
Powierzchnia dachu	210.20 m²
Kubatura	915.45 m³
Wymiary budynku	14.05 x 10.35 m
Kąt nachylenia	45°
Wysokość budynku	8.61 m
Wymiary działki	22.05 x 18.35 m

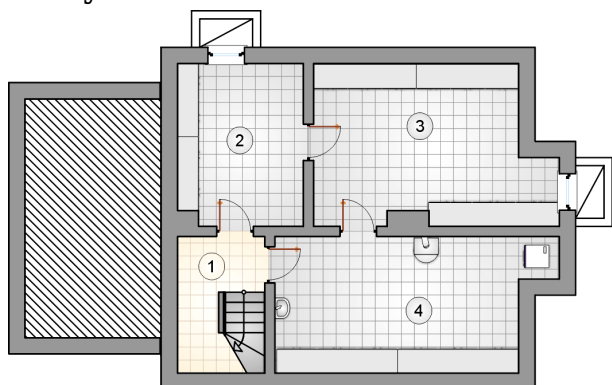


Opis projektu

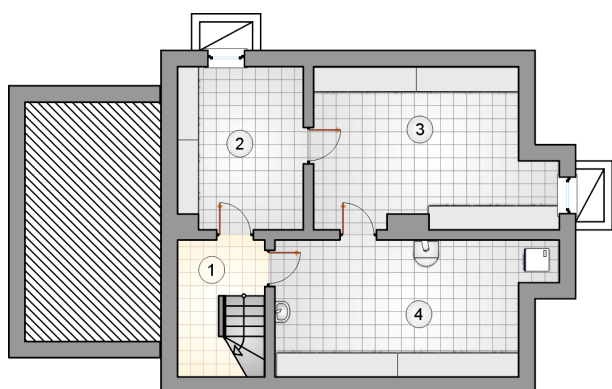
Parterowy dom z poddaszem użytkowym, garażem i 4 sypialniami, z dwuspadowym dachem i lukarnami, podpiwniczony

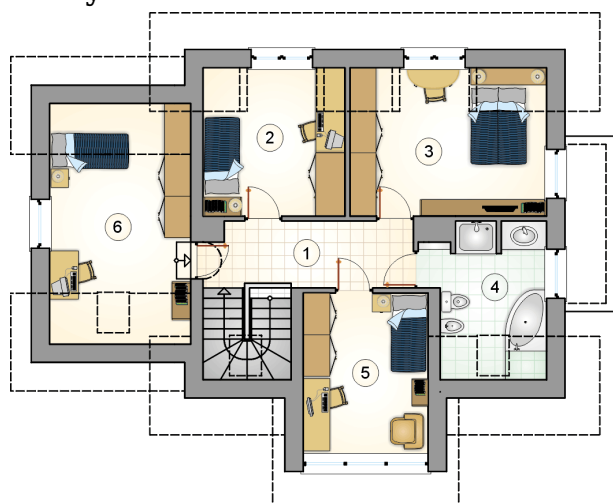
Elewacje



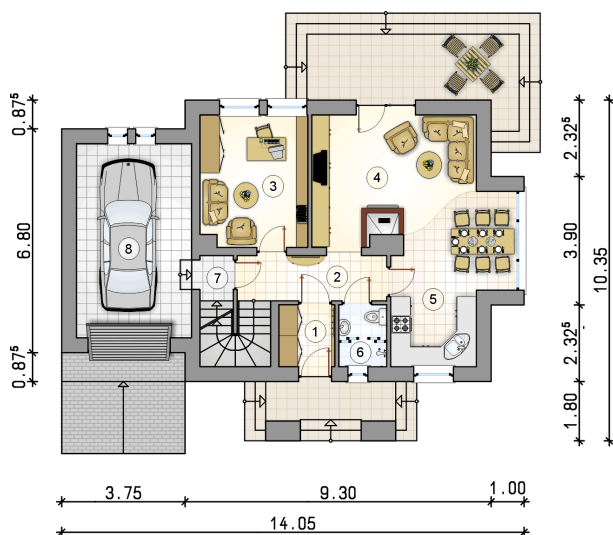
Rzuty**Piwnica 59.05 m²**

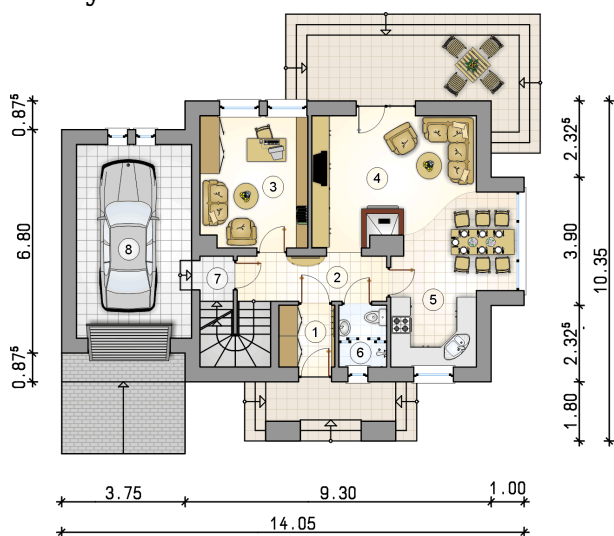
komunikacja	3.90 m ²
piwnica	12.25 m ²
piwnica	21.60 m ²
kotłownia	21.30 m ²



Rzuty

Parter 58.45 m²

przedsiónek	3.20 m ²
hall z komunikacją	6.20 m ²
pokój	13.00 m ²
pokój dzienny z jadalnią	24.55 m ²
kuchnia	7.60 m ²
łazienka	2.50 m ²
łącznie	1.40 m ²
garaż	20.35 m ²



Rzuty

Poddasze 64.35 m²

hall z komunikacją	8.05 m ²
pokój	10.70 m ²
pokój	14.15 m ²
łazienka	7.70 m ²
pokój	12.00 m ²
pokój	11.75 m ²

