

## Podstawowe informacje



## Dane techniczne projektu

<b>Całkowita powierzchnia</b>	<b>348.85 m<sup>2</sup></b>
<b>Powierzchnia użytkowa</b>	<b>189.15 m<sup>2</sup></b>
<b>Powierzchnia zabudowy</b>	<b>172.15 m<sup>2</sup></b>
<b>Powierzchnia dachu</b>	<b>172.40 m<sup>2</sup></b>
<b>Kubatura</b>	<b>1 134.30 m<sup>3</sup></b>
<b>Wymiary budynku</b>	<b>16.45 x 15.80 m</b>
<b>Wysokość budynku</b>	<b>7.24 m</b>
<b>Wymiary działki</b>	<b>23.45 x 23.80 m</b>

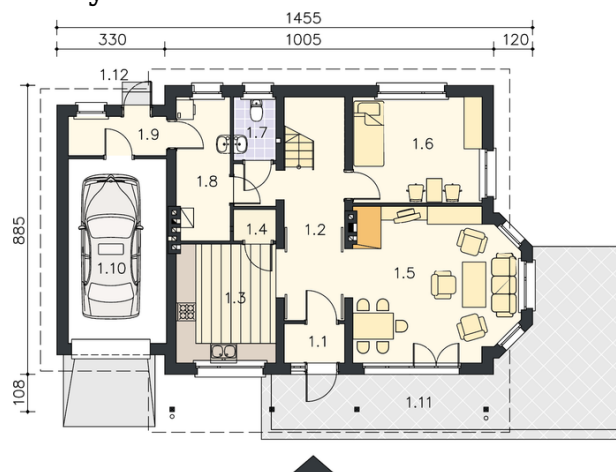


## Opis projektu

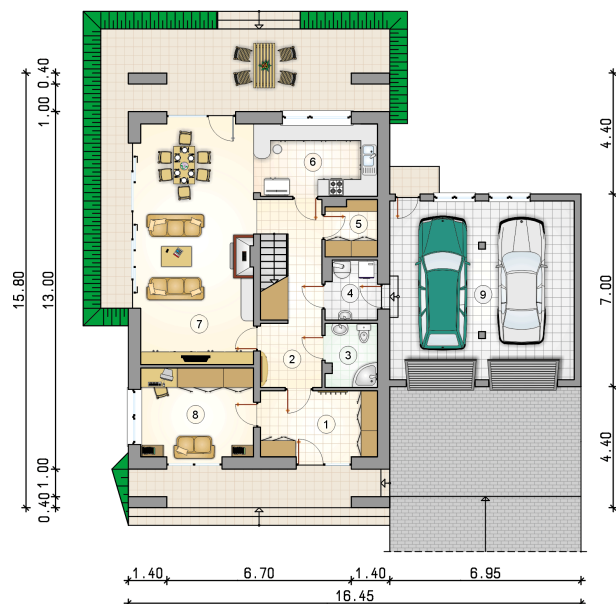
Piętrowy dom z płaskim dachem, 2-stanowiskowym garażem, zadaszonym balkonem, tarasem i wejściem

## Elewacje



**Rzuty**

**Parter 95.85 m<sup>2</sup>**

<b>przedsiónek</b>	10.20 m <sup>2</sup>
<b>hall z komunikacją</b>	12.60 m <sup>2</sup>
<b>łazienka</b>	4.35 m <sup>2</sup>
<b>kotłownia</b>	3.95 m <sup>2</sup>
<b>spizarnia</b>	3.75 m <sup>2</sup>
<b>kuchnia</b>	11.50 m <sup>2</sup>
<b>pokój dzienny</b>	36.25 m <sup>2</sup>
<b>pokój</b>	13.25 m <sup>2</sup>
<b>garaż</b>	43.00 m <sup>2</sup>



**Rzuty**

**Piętro 93.30 m<sup>2</sup>**

hall z komunikacją	6.25 m <sup>2</sup>
garderoba	5.05 m <sup>2</sup>
łazienka	7.35 m <sup>2</sup>
pokój	12.90 m <sup>2</sup>
pokój	19.90 m <sup>2</sup>
garderoba	5.15 m <sup>2</sup>
przedsionek	3.60 m <sup>2</sup>
garderoba	3.75 m <sup>2</sup>
łazienka	11.20 m <sup>2</sup>
pokój	18.15 m <sup>2</sup>

