

## Podstawowe informacje



## Dane techniczne projektu

<b>Całkowita powierzchnia</b>	<b>317 m<sup>2</sup></b>
<b>Powierzchnia użytkowa</b>	<b>174.25 m<sup>2</sup></b>
<b>Powierzchnia zabudowy</b>	<b>163.25 m<sup>2</sup></b>
<b>Powierzchnia dachu</b>	<b>198.70 m<sup>2</sup></b>
<b>Kubatura</b>	<b>998.20 m<sup>3</sup></b>
<b>Wymiary budynku</b>	<b>11 x 16.25 m</b>
<b>Kąt nachylenia</b>	<b>40°</b>
<b>Wysokość budynku</b>	<b>8.61 m</b>
<b>Wymiary działki</b>	<b>19 x 24.25 m</b>

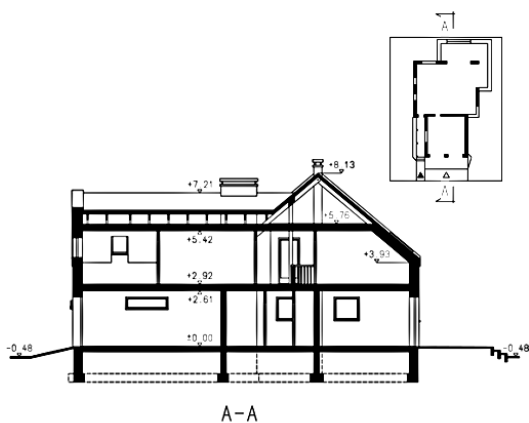
## Opis projektu

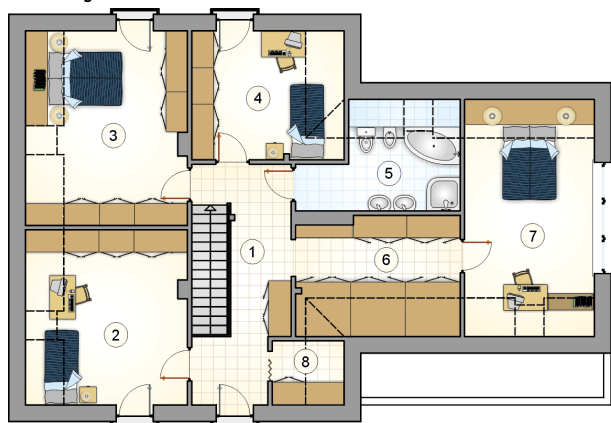
Dom parterowy z poddaszem użytkowym i 2-stanowiskowym garażem, z 4 sypialniami i przestronnym, odsłoniętym tarasem

## Elewacje

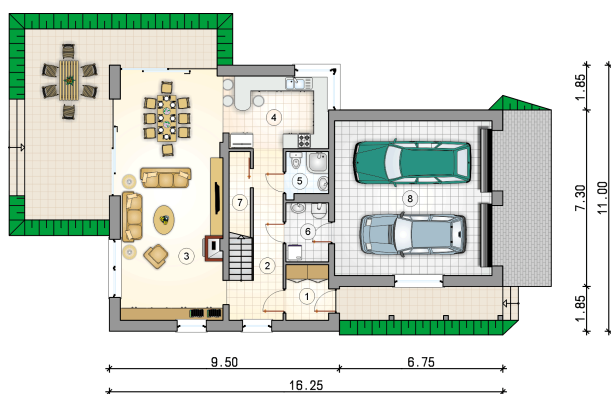


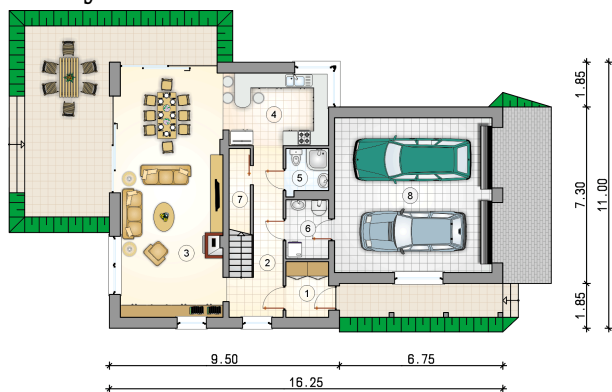
## Przekrój



**Rzuty**

**Parter 80.30 m<sup>2</sup>**

<b>przedsiónek</b>	4.05 m <sup>2</sup>
<b>hall z komunikacją</b>	10.65 m <sup>2</sup>
<b>pokój dzienny z jadalnią</b>	42.65 m <sup>2</sup>
<b>kuchnia</b>	12.90 m <sup>2</sup>
<b>łazienka</b>	3.15 m <sup>2</sup>
<b>kotłownia</b>	4.30 m <sup>2</sup>
<b>pom. gospodarcze</b>	2.60 m <sup>2</sup>
<b>garaż</b>	41.60 m <sup>2</sup>



**Rzuty**

**Poddasze 93.95 m<sup>2</sup>**

hall z komunikacją	12.75 m <sup>2</sup>
pokój	16.10 m <sup>2</sup>
pokój	17.85 m <sup>2</sup>
pokój	11.45 m <sup>2</sup>
łazienka	8.05 m <sup>2</sup>
garderoba	10.15 m <sup>2</sup>
pokój	15.85 m <sup>2</sup>
garderoba	1.75 m <sup>2</sup>

