

Podstawowe informacje



Dane techniczne projektu

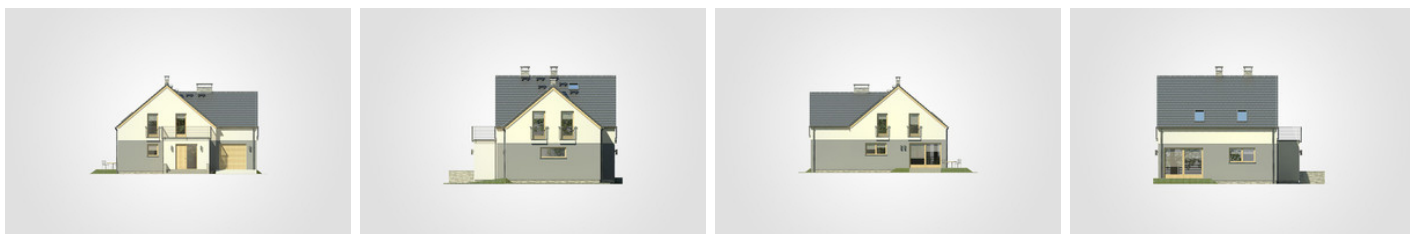
| | |
|-------------------------------|-----------------------------|
| Całkowita powierzchnia | 225.90 m² |
| Powierzchnia użytkowa | 129.85 m² |
| Powierzchnia zabudowy | 116.65 m² |
| Powierzchnia dachu | 143.30 m² |
| Kubatura | 705.35 m³ |
| Wymiary budynku | 12.75 x 10.85 m |
| Kąt nachylenia | 40° |
| Wysokość budynku | 8.40 m |
| Wymiary działki | 20.75 x 18.85 m |



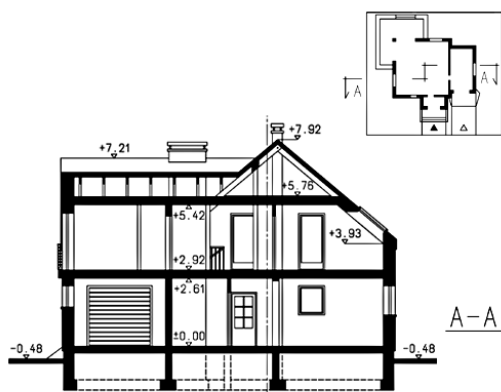
Opis projektu

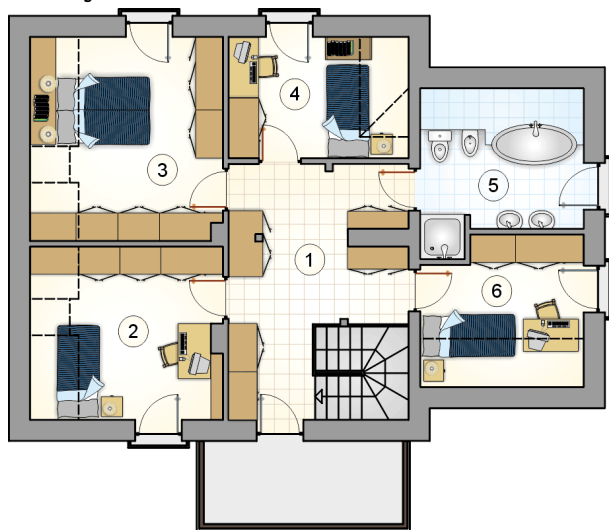
Parterowy dom z poddaszem użytkowym, garażem i niezadaszonym tarasem, z 4 sypialniami, podpiwniczony

Elewacje

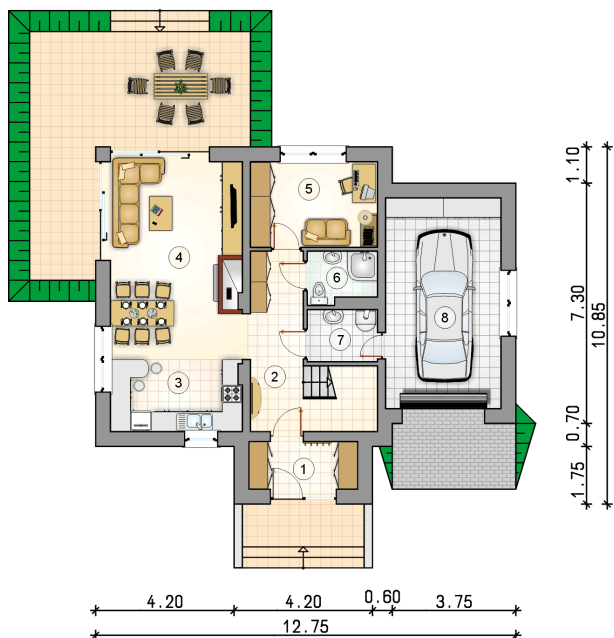


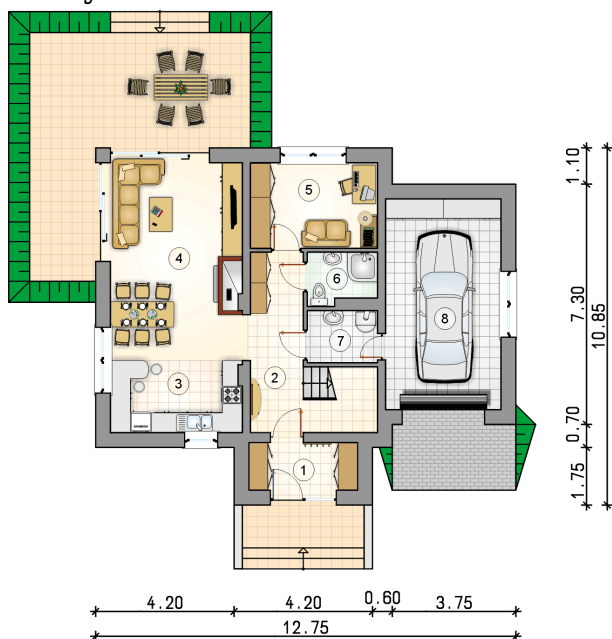
Przekrój



Rzuty

Parter 65.25 m²

| | |
|--------------------------|----------------------|
| przedsionek | 4.80 m ² |
| hall z komunikacją | 10.60 m ² |
| pokój dzienny z jadalnią | 33.15 m ² |
| kuchnia | 10.15 m ² |
| łazienka | 3.15 m ² |
| kotłownia | 3.40 m ² |
| garaż | 22.40 m ² |



Rzuty

Poddasze 65.15 m²

hall z komunikacją

 16.50 m²

pokój

 11.70 m²

pokój

 13.80 m²

pokój

 7.85 m²

łazienka

 7.85 m²

pokój

 7.45 m²
