

## Podstawowe informacje



## Dane techniczne projektu

<b>Całkowita powierzchnia</b>	<b>225.90 m<sup>2</sup></b>
<b>Powierzchnia użytkowa</b>	<b>130.40 m<sup>2</sup></b>
<b>Powierzchnia zabudowy</b>	<b>116.65 m<sup>2</sup></b>
<b>Powierzchnia dachu</b>	<b>143.30 m<sup>2</sup></b>
<b>Kubatura</b>	<b>705.35 m<sup>3</sup></b>
<b>Wymiary budynku</b>	<b>12.75 x 10.85 m</b>
<b>Kąt nachylenia</b>	<b>40°</b>
<b>Wysokość budynku</b>	<b>8.40 m</b>
<b>Wymiary działki</b>	<b>20.75 x 18.85 m</b>



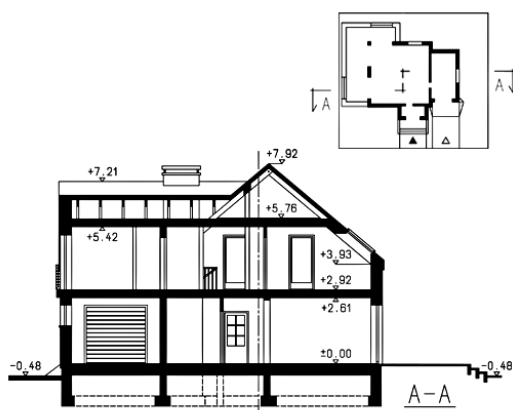
## Opis projektu

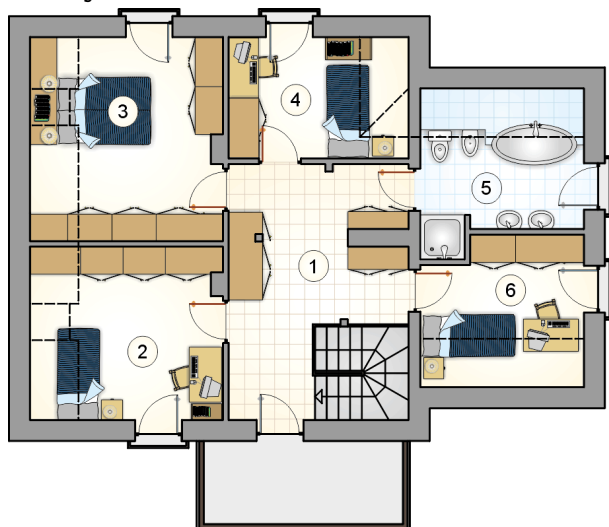
Dom parterowy z poddaszem użytkowym i garażem, 4 sypialnie, balkon nad wejściem, przestronny, niezadaszony taras

## Elewacje

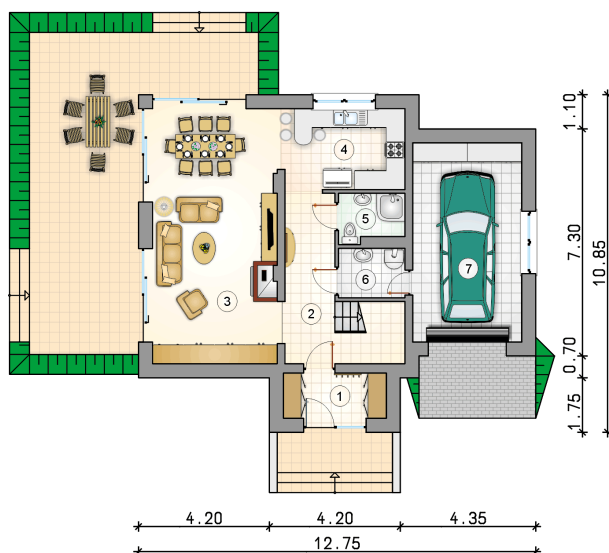


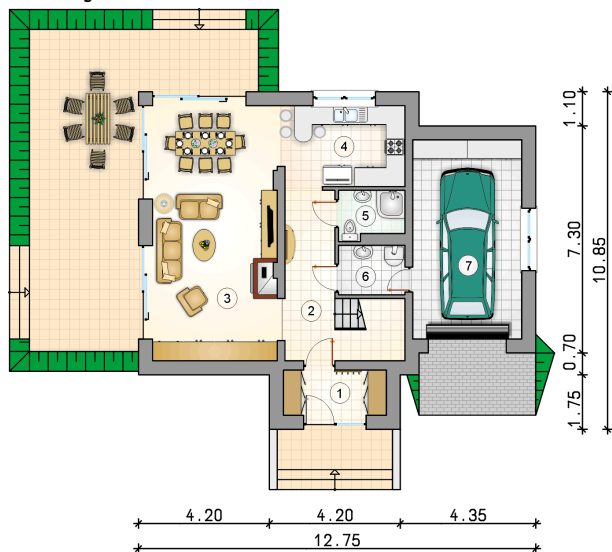
## Przekrój



**Rzuty**

**Parter 65.25 m<sup>2</sup>**

przedsionek	4.80 m <sup>2</sup>
hall z komunikacją	10.60 m <sup>2</sup>
pokój dzienny z jadalnią	33.15 m <sup>2</sup>
kuchnia	10.15 m <sup>2</sup>
łazienka	3.15 m <sup>2</sup>
kotłownia	3.40 m <sup>2</sup>
garaż	22.40 m <sup>2</sup>



**Rzuty**

**Poddasze 65.15 m<sup>2</sup>**

hall z komunikacją

 16.50 m<sup>2</sup>

pokój

 11.70 m<sup>2</sup>

pokój

 13.80 m<sup>2</sup>

pokój

 7.85 m<sup>2</sup>

łazienka

 7.85 m<sup>2</sup>

pokój

 7.45 m<sup>2</sup>
