

## Podstawowe informacje



## Dane techniczne projektu

<b>Całkowita powierzchnia</b>	<b>313.50 m<sup>2</sup></b>
<b>Powierzchnia użytkowa</b>	<b>262.19 m<sup>2</sup></b>
<b>Powierzchnia zabudowy</b>	<b>246.16 m<sup>2</sup></b>
<b>Kubatura</b>	<b>1 m<sup>3</sup></b>
<b>Wymiary budynku</b>	<b>19.70 x 17.50 m</b>
<b>Kąt nachylenia</b>	<b>40°</b>
<b>Wysokość budynku</b>	<b>9.57 m</b>
<b>Wymiary działki</b>	<b>27.70 x 26 m</b>



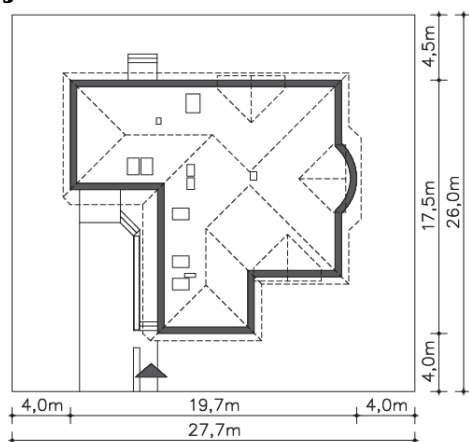
## Opis projektu

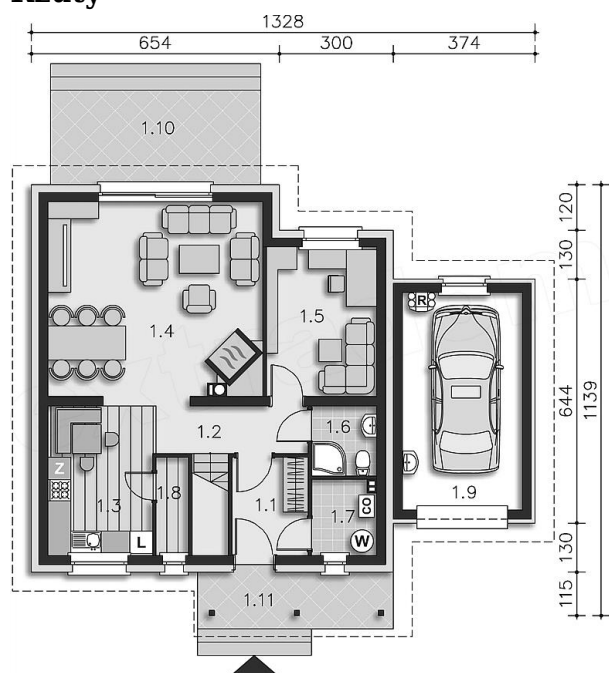
Dom z gabinetem z osobnym wejściem (np. lekarskim). Duży dom energooszczędny, który charakteryzuje się przestronnym salonem z lukową ścianą i wyjściem na dwa zadaszone tarasy. Wszystkie plusy tego domu można wymienić bez końca - duża kuchnia z umieszczoną na wyspie kuchenką, osobna jadalnia, pokój gościnny, gabinet z osobnym wejściem, sauna, siłownia, osobna pralnia, bezpośrednie przejście do domu z garażu, praktyczna spiżarnia. To wszystko zawarte jest w pięknej bryle z wielospadowym dachem.

## Elewacje

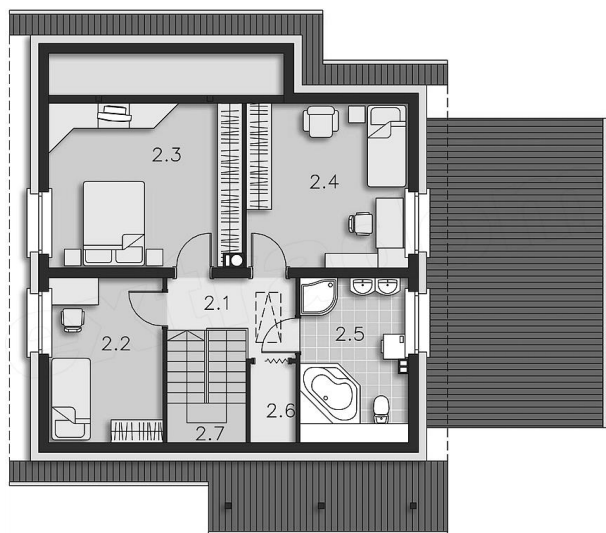


## Sytuacje



**Rzuty**

**Parter 151.88 m<sup>2</sup>**

Łazienka	6.13 m <sup>2</sup>
Salon	2.05 m <sup>2</sup>
Komunikacja	6.10 m <sup>2</sup>
Pokój	4.52 m <sup>2</sup>
Usługi	0.85 m <sup>2</sup>
Poczekalnia	4.46 m <sup>2</sup>
Wc	4.27 m <sup>2</sup>
Sauna	5.66 m <sup>2</sup>
Pom.gosp.	21.78 m <sup>2</sup>
Spizarnia	13.89 m <sup>2</sup>
Garaż	2.40 m <sup>2</sup>
Garderoba	12.94 m <sup>2</sup>
Podest	12.09 m <sup>2</sup>
Taras	8.53 m <sup>2</sup>
Kotłownia	18.77 m <sup>2</sup>
Podest	15.64 m <sup>2</sup>
Taras	33.20 m <sup>2</sup>
Wiatrołap	4.39 m <sup>2</sup>
Komunikacja	14.80 m <sup>2</sup>
Kuchnia	13.91 m <sup>2</sup>
Jadalnia	4.19 m <sup>2</sup>


**Poddasze 161.62 m<sup>2</sup>**

Komunikacja	9.66 m <sup>2</sup>
Pokój ćwiczeń	14.51 m <sup>2</sup>
Łazienka	6.91 m <sup>2</sup>
Pokój	20.95 m <sup>2</sup>
Pokój	18.04 m <sup>2</sup>
Pokój	14.89 m <sup>2</sup>
Pralnia	5.85 m <sup>2</sup>
Łazienka	7.55 m <sup>2</sup>
Garderoba	5.47 m <sup>2</sup>
Schody	5.39 m <sup>2</sup>
Garderoba	6.75 m <sup>2</sup>