

Podstawowe informacje



Dane techniczne projektu

| | |
|-------------------------------|-----------------------------|
| Całkowita powierzchnia | 271.27 m² |
| Powierzchnia użytkowa | 242 m² |
| Powierzchnia zabudowy | 213.73 m² |
| Kubatura | 1 m³ |
| Wymiary budynku | 16.30 x 14.80 m |
| Kąt nachylenia | 40° |
| Wysokość budynku | 9.53 m |
| Wymiary działki | 25.30 x 24.70 m |



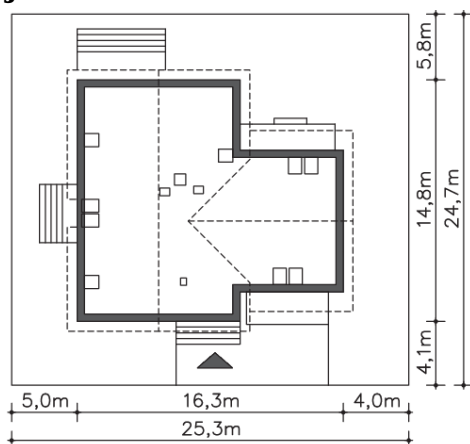
Opis projektu

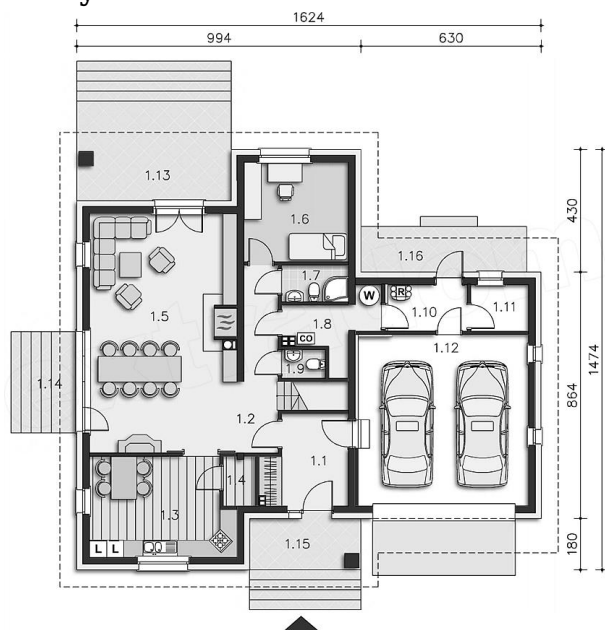
Dom energooszczędny dla dużej rodziny, w którym oprócz wyraźnie wyodrębnionej i przestronnej strefy dziennej znajduje się aż pięć sypialni, z czego jedna z nich jest dostępna z półpiętra. Na półpiętrze zaprojektowano także domową siłownię. W jednej z łazienek na poddaszu wygospodarowano miejsce na saunę. Pokój dzienny ma wyjścia na dwa tarasy, z czego jeden z nich jest zadaszony. Projekt nadaje się na działki z wjazdem od wschodu lub zachodu.

Elewacje

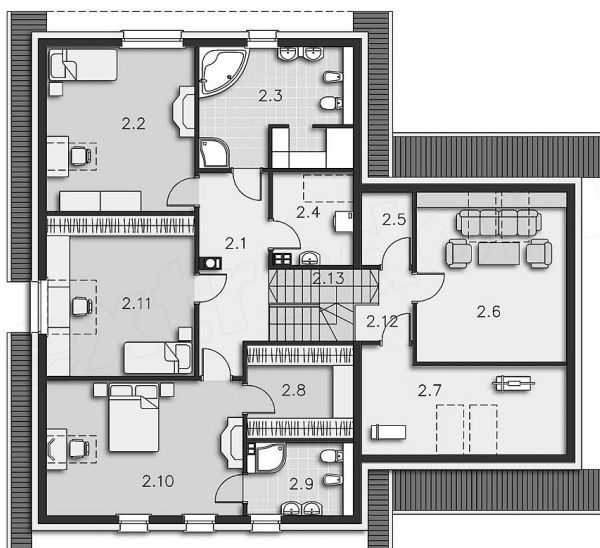


Sytuacje



Rzuty

Parter 107.85 m²

| | |
|----------------|----------------------|
| Podest | 8.69 m ² |
| Łazienka | 4.40 m ² |
| C.o. | 3.22 m ² |
| Wc | 35.46 m ² |
| Pom.pomocnicze | 18.90 m ² |
| Pom.pomocnicze | 3.19 m ² |
| Garaż | 7.02 m ² |
| Taras | 9.28 m ² |
| Podest | 7.80 m ² |
| Podest | 16.89 m ² |
| Wiatrołap | 1.83 m ² |
| Komunikacja | 43.41 m ² |
| Kuchnia | 12.60 m ² |
| Pom.gosp. | 2.89 m ² |
| Pokój dzienny | 4.86 m ² |
| Pokój | 1.26 m ² |


Poddasze 163.42 m²

| | |
|-------------|----------------------|
| Komunikacja | 11.11 m ² |
| Pokój | 20.15 m ² |
| Pokój | 17.77 m ² |
| Komunikacja | 2.89 m ² |
| Schody | 5.96 m ² |
| Pokój | 17.69 m ² |
| Łazienka | 13.69 m ² |
| Pom.gosp. | 4.29 m ² |
| Pom.gosp. | 1.58 m ² |
| Pokój | 17.27 m ² |
| Pom.gosp. | 10.10 m ² |
| Garderoba | 6.59 m ² |
| Łazienka | 5.06 m ² |