

Podstawowe informacje



Dane techniczne projektu

Całkowita powierzchnia	282.71 m²
Powierzchnia użytkowa	203.89 m²
Powierzchnia zabudowy	181.22 m²
Kubatura	1 m³
Wymiary budynku	12.80 x 17.80 m
Kąt nachylenia	40°
Wysokość budynku	9.72 m
Wymiary działki	20.80 x 28.20 m



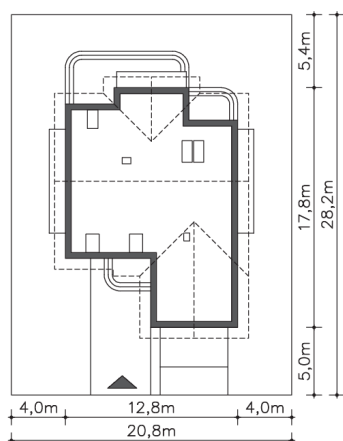
Opis projektu

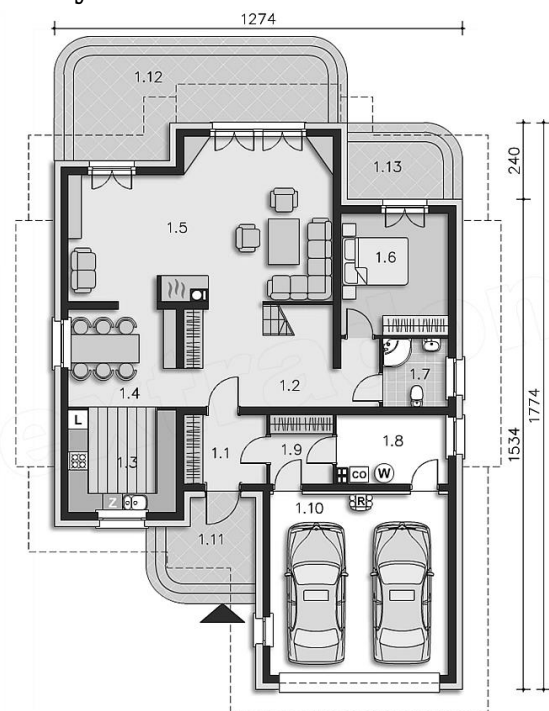
Zalety tego energooszczędnego domu można by długo wymieniać. Do najważniejszych z nich należą: wyjątkowo duża kuchnia i sąsiadująca z nią jadalnia, przestronny salon, w którym można wydzielić zaciszy kącik kominkowy, dodatkowa sypialnia z wyjściem na własny taras - idealna dla seniorów, a na poddaszu: sypialnia rodziców z własną łazienką i garderobą. Część gospodarcza z dwustanowiskowym garażem jest wygodnie połączona z domem poprzez sień.

Elewacje

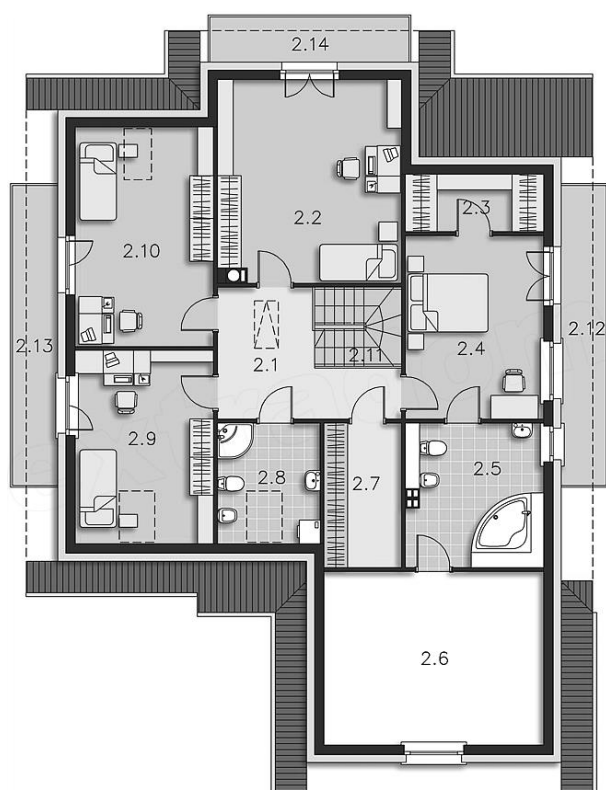


Sytuacje



Rzuty

Parter 109.16 m²

Taras	5.54 m ²
Kotłownia	31.24 m ²
Pom.gosp.	6.87 m ²
Garaż	20.12 m ²
Podest	5.32 m ²
Taras	15.60 m ²
Wiatrolap	10.87 m ²
Komunikacja	10.48 m ²
Kuchnia	38.14 m ²
Jadalnia	12.69 m ²
Pokój dzienny	4.39 m ²
Pokój	7.28 m ²
Łazienka	4.17 m ²


Poddasze 173.55 m²

Komunikacja	11.16 m ²
Pokój	15.52 m ²
Schody	4.40 m ²
Balkon	9.24 m ²
Balkon	9.24 m ²
Balkon	6.17 m ²
Pokój	18.13 m ²
Garderoba	4.36 m ²
Pokój	16.23 m ²
Łazienka	9.62 m ²
Strych	10.25 m ²
Garderoba	4.33 m ²
Łazienka	5.04 m ²
Pokój	13.22 m ²