

Podstawowe informacje



Dane techniczne projektu

Całkowita powierzchnia	368.86 m²
Powierzchnia użytkowa	218.46 m²
Powierzchnia zabudowy	151.11 m²
Kubatura	1 m³
Wymiary budynku	16.10 x 12.10 m
Kąt nachylenia	35°
Wysokość budynku	10.38 m
Wymiary działki	23.10 x 22.10 m



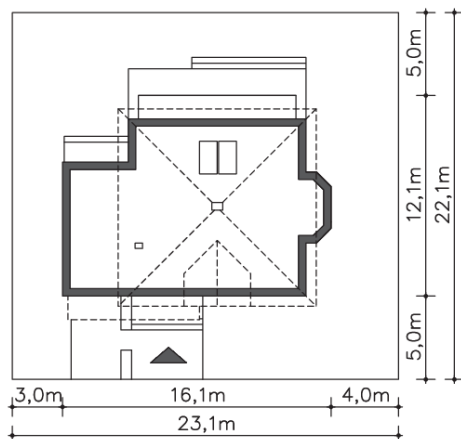
Opis projektu

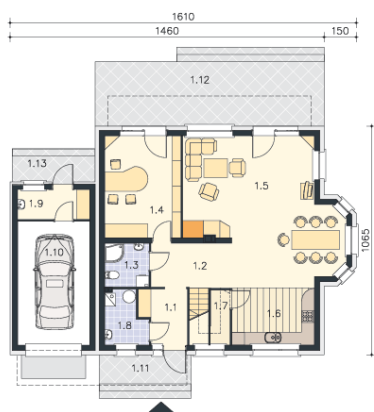
Wysoki, nowoczesny dom energooszczędny z piętrem i dodatkowym poddaszem, na którym można urządzić zaciszny pokój do pracy, pokój rekreacyjny, lub odrębny pokój dla dorastającego dziecka. Piętro zaś charakteryzuje się tym, że każda z trzech sypialni posiada wyjście na taras. Na samym dole natomiast znajduje się część dzienna, gdzie można wspólnie spędzać czas przy kominku lub przy stole w jadalni. Dom będzie się dobrze prezentował na podmiejskich działkach pośród wysokich drzew.

Elewacje

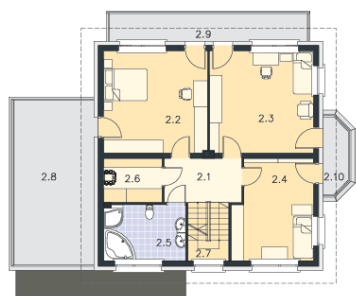


Sytuacje

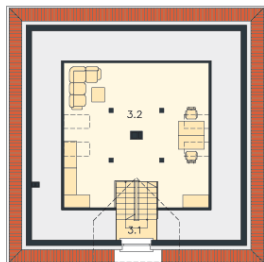


Rzuty

Parter 96.46 m²

Garaż	5.16 m ²
Kuchnia	19.15 m ²
Spizarnia	5.74 m ²
C.o.	31.95 m ²
Pom.gosp.	4.62 m ²
Taras	7.63 m ²
Taras	4.16 m ²
Taras	16.70 m ²
Wiatrołap	42.43 m ²
Komunikacja	10.08 m ²
Wc	1.29 m ²
Gabinet	4.42 m ²
Pokój dzienny, jadalnia	4.59 m ²


Piętro 224.21 m²

Komunikacja	7.34 m ²
Balkon	3.80 m ²
Pokój	22.75 m ²
Pokój	22.74 m ²
Pokój	16.76 m ²
Łazienka	9.82 m ²
Garderoba	5.54 m ²
Schody	5.11 m ²
Balkon	28.51 m ²
Balkon	11.78 m ²

Rzuty**Poddasze 48.19 m²**

Schody

26.83 m²

Poddasze

5.11 m²