

## Podstawowe informacje



## Dane techniczne projektu

<b>Całkowita powierzchnia</b>	<b>250.46 m<sup>2</sup></b>
<b>Powierzchnia użytkowa</b>	<b>210.05 m<sup>2</sup></b>
<b>Powierzchnia zabudowy</b>	<b>168.90 m<sup>2</sup></b>
<b>Kubatura</b>	<b>1 m<sup>3</sup></b>
<b>Wymiary budynku</b>	<b>14.50 x 15.30 m</b>
<b>Kąt nachylenia</b>	<b>40°</b>
<b>Wysokość budynku</b>	<b>9.27 m</b>
<b>Wymiary działki</b>	<b>23.10 x 26 m</b>



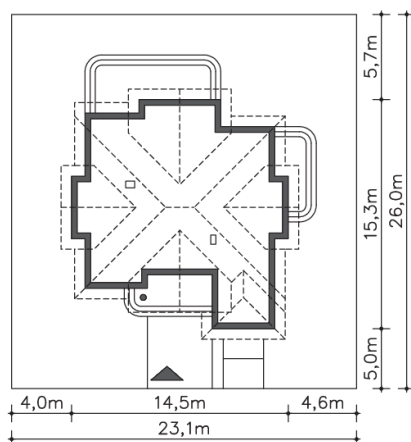
## Opis projektu

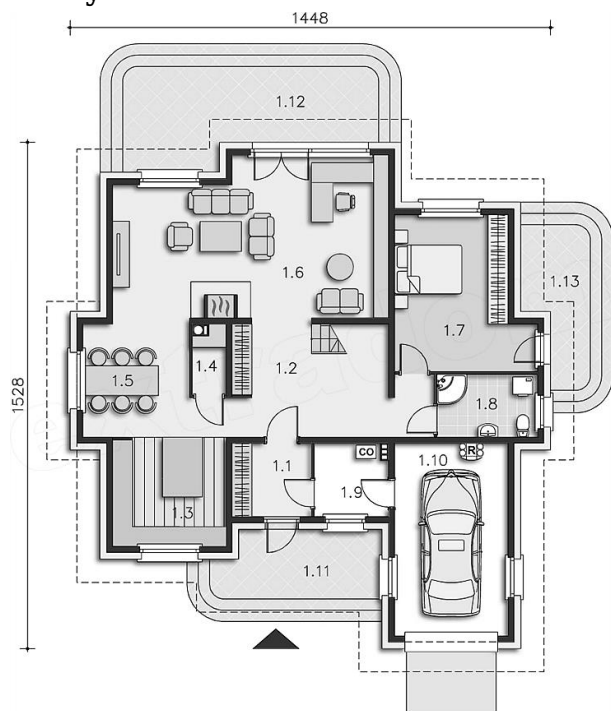
Jeżeli szukasz wygodnego domu dla swojej rodziny i chcesz, żeby stał się miejscem, w którym każdy z domowników czuje się bezpiecznie i komfortowo, ten dom jest właśnie dla Ciebie. Piękna, solidna bryła skrywa we wnętrzu wyjątkowe wnętrza. Każda z sypialni na poddaszu posiada własną garderobę. Duża łazienka daje wiele możliwości oryginalnej aranżacji. Na parterze natomiast jadalnia idealnie łączy kuchnię wyspową z reprezentacyjnym salonem. Zacisznie usytuowana sypialnia na parterze spodoba się seniorom, także ze względu na osobny taras.

## Elewacje

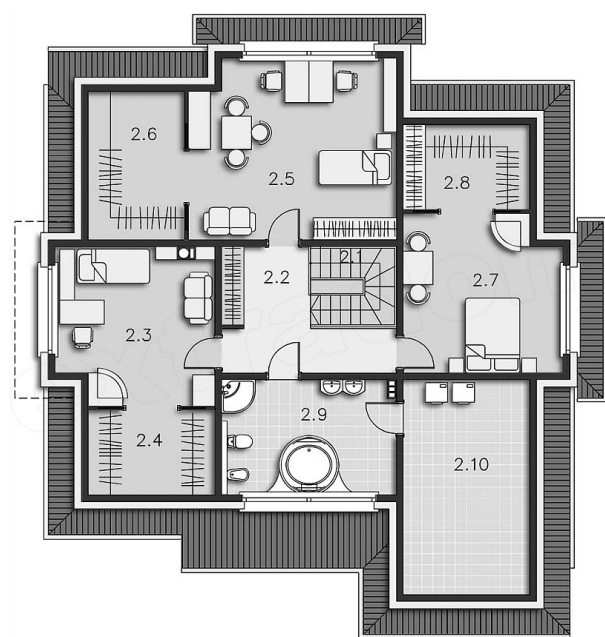


## Sytuacje



**Rzuty**

**Parter 113.09 m<sup>2</sup>**

<b>Łazienka</b>	5.24 m <sup>2</sup>
<b>Pom.gosp.</b>	19.13 m <sup>2</sup>
<b>Jadalnia</b>	10.08 m <sup>2</sup>
<b>Pokój dzienny</b>	20.30 m <sup>2</sup>
<b>Pokój</b>	8.27 m <sup>2</sup>
<b>Kotłownia</b>	16.49 m <sup>2</sup>
<b>Garaż</b>	11.16 m <sup>2</sup>
<b>Podest</b>	1.94 m <sup>2</sup>
<b>Taras</b>	12.65 m <sup>2</sup>
<b>Taras</b>	37.85 m <sup>2</sup>
<b>Wiatrołap</b>	17.33 m <sup>2</sup>
<b>Komunikacja</b>	5.68 m <sup>2</sup>
<b>Kuchnia</b>	4.75 m <sup>2</sup>


**Poddasze 137.37 m<sup>2</sup>**

<b>Schody</b>	4.46 m <sup>2</sup>
<b>Pom.gosp.</b>	5.55 m <sup>2</sup>
<b>Komunikacja</b>	10.92 m <sup>2</sup>
<b>Pokój</b>	16.42 m <sup>2</sup>
<b>Garderoba</b>	3.07 m <sup>2</sup>
<b>Pokój</b>	24.35 m <sup>2</sup>
<b>Garderoba</b>	3.32 m <sup>2</sup>
<b>Pokój</b>	16.35 m <sup>2</sup>
<b>Garderoba</b>	3.07 m <sup>2</sup>
<b>Łazienka</b>	14.20 m <sup>2</sup>