

Podstawowe informacje



Dane techniczne projektu

Całkowita powierzchnia	243.97 m²
Powierzchnia użytkowa	175.56 m²
Powierzchnia zabudowy	160.21 m²
Kubatura	1 m³
Wymiary budynku	15.60 x 13.30 m
Kąt nachylenia	30°
Wysokość budynku	8.76 m
Wymiary działki	22.60 x 23.80 m



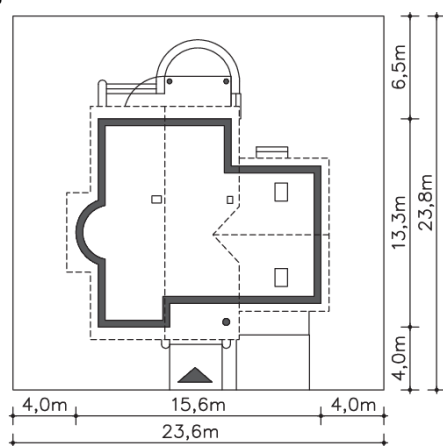
Opis projektu

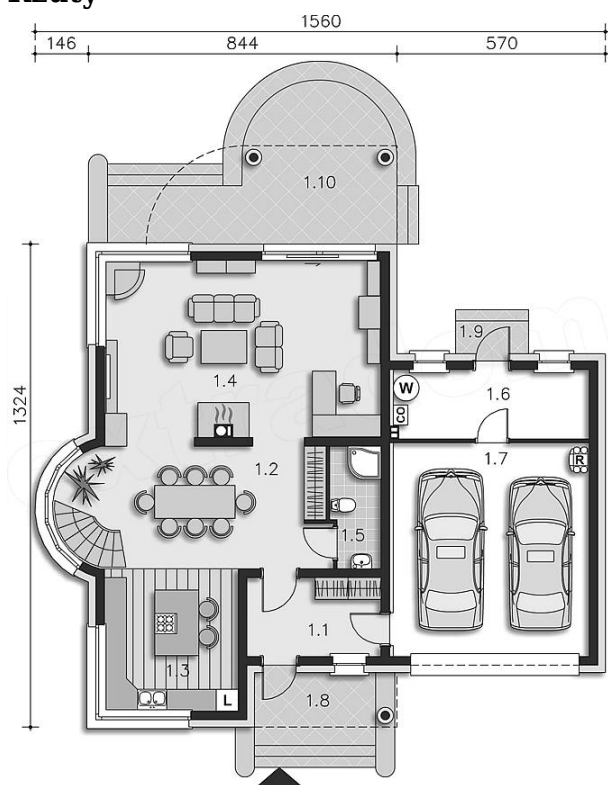
Obok tego nowoczesnego domu nie można przejść obojętnie. Przykuwa uwagę swoją bryłą, urozmaiconą łukowym wykuszem z pięknymi schodami, ciekawym detalem i starannie dobranym proporcjom. Jednak najciekawsze dzieje się we wnętrzu - wyjątkowa przestrzeń jadalni łączącej kuchnię z salonem, a jednocześnie oświetlona oknem wykusza sprawia, że jest ono niebanalne. Ciekawy taras na piętrze tworzy zadaszenie tarasu ogrodowego, na którym zmieszczą się wygodne leżaki, zachęcające do relaksu. Piętro to strefa nocna z sypialniami praktycznie bez skosów, co dla niektórych może b...

Elewacje

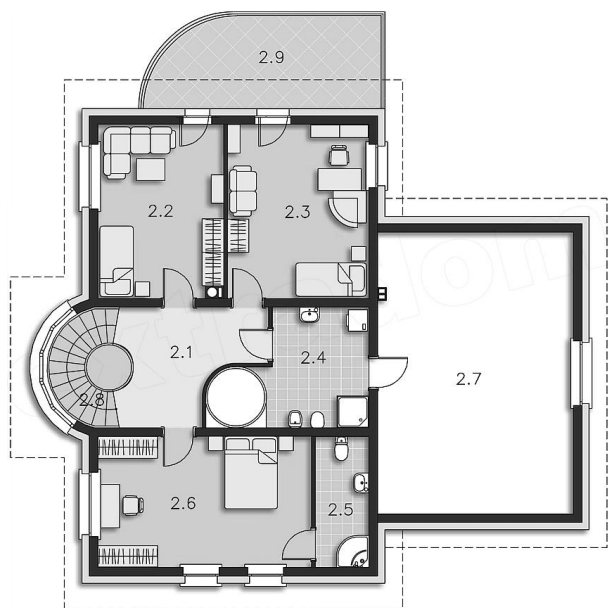


Sytuacje



Rzuty

Parter 95.64 m²

Pokój dzienny	7.79 m ²
Kuchnia	23.00 m ²
Łazienka	22.93 m ²
Kotłownia	14.19 m ²
Garaż	36.31 m ²
Podest	4.37 m ²
Podest	10.05 m ²
Taras	31.30 m ²
Wiatrołap	6.61 m ²
Hall	1.80 m ²


Poddasze 148.33 m²

Hall	10.64 m ²
Pokój	16.76 m ²
Pokój	19.07 m ²
Łazienka	11.96 m ²
Łazienka	5.42 m ²
Pokój	21.66 m ²
Strych	20.03 m ²
Schody	4.46 m ²
Balkon	15.81 m ²