

Podstawowe informacje



Dane techniczne projektu

Całkowita powierzchnia	254.48 m²
Powierzchnia użytkowa	203.82 m²
Powierzchnia zabudowy	180.36 m²
Kubatura	1 m³
Wymiary budynku	18.90 x 10.20 m
Kąt nachylenia	40°
Wysokość budynku	9.02 m
Wymiary działki	27.20 x 21.20 m



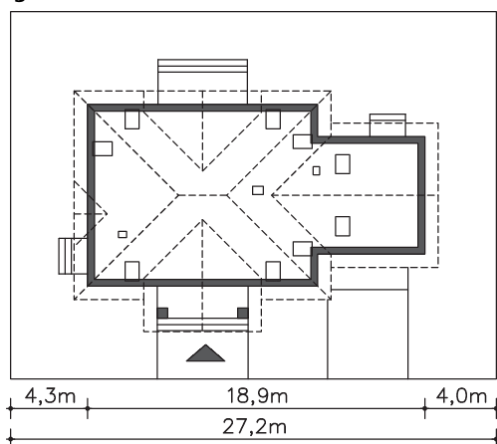
Opis projektu

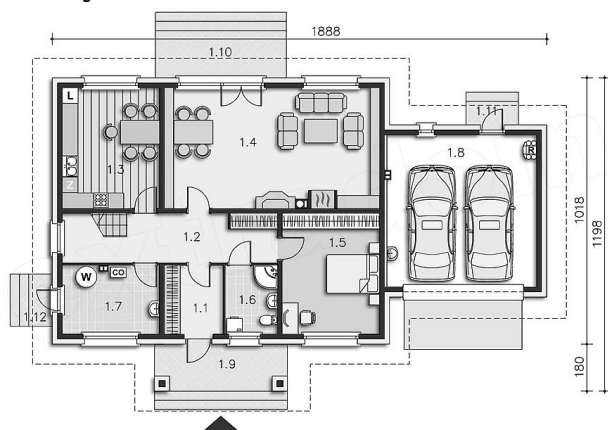
Ten dom robi wrażenie. Nie tylko dlatego, że jego wyjątkowa bryła zachwyca swoimi proporcjami, klasycznym dachem i urokliwymi oknami. Również z tego powodu, że łączy w sobie i piękno, i energooszczędne rozwiązania, klasyfikujące ten dom znacznie lepiej od domów standardowych. Wnętrze także spełnia potrzeby najbardziej wymagających, przestronne i jasne pokoje stwarzają możliwości pięknych aranżacji.

Elewacje

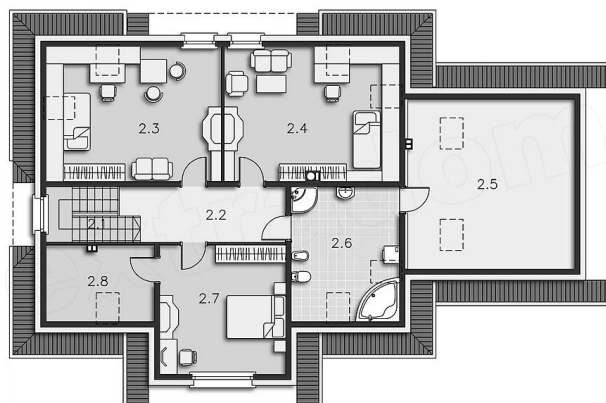


Sytuacje



Rzuty

Parter 105.43 m²

Pokój	5.81 m ²
Komunikacja	9.00 m ²
Kuchnia	1.80 m ²
Pokój dzienny	1.80 m ²
Łazienka	13.26 m ²
C.o.	17.02 m ²
Garaż	37.53 m ²
Podest	17.02 m ²
Taras	5.19 m ²
Podest	9.60 m ²
Podest	33.00 m ²
Wiatrołap	9.14 m ²


Poddasze 149.05 m²

Schody	5.30 m ²
Komunikacja	10.11 m ²
Pokój	19.83 m ²
Pokój	20.50 m ²
Strych	9.56 m ²
Łazienka	10.63 m ²
Pokój	17.98 m ²
Garderoba	4.48 m ²