

Podstawowe informacje



Dane techniczne projektu

Całkowita powierzchnia	212.44 m²
Powierzchnia użytkowa	182.11 m²
Powierzchnia zabudowy	170.39 m²
Kubatura	1 m³
Wymiary budynku	13.30 x 16.60 m
Kąt nachylenia	40°
Wysokość budynku	9.13 m
Wymiary działki	21.30 x 25.60 m



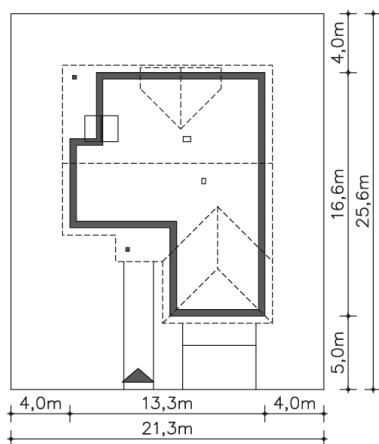
Opis projektu

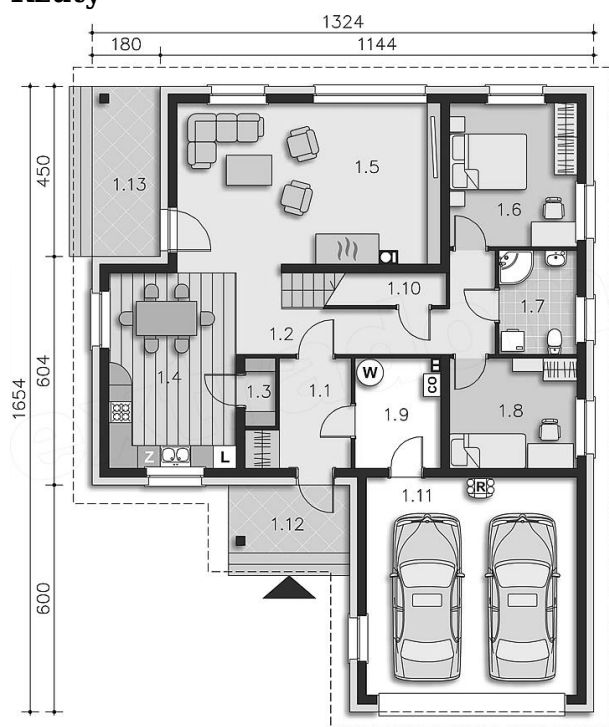
Dom z garażem dwustanowiskowym na stosunkowo wąskiej działce. We wnętrzu odnajdziemy bogaty program funkcjonalny z dwiema sypialniami na parterze, a trzema na poddaszu, dużą kuchnię z jadalnią i spiżarnią, a salon otwiera się na ogród i zadaszony taras. Na poddaszu z jednej z sypialni można przejść przez garderobę do własnej łazienki. Dwie pozostałe mają bliźniaczy kształt i dzięki temu, że są bardzo duże, idealnie nadają się dla dzieci, które potrzebują sporo miejsca do zabawy, nauki i snu.

Elewacje

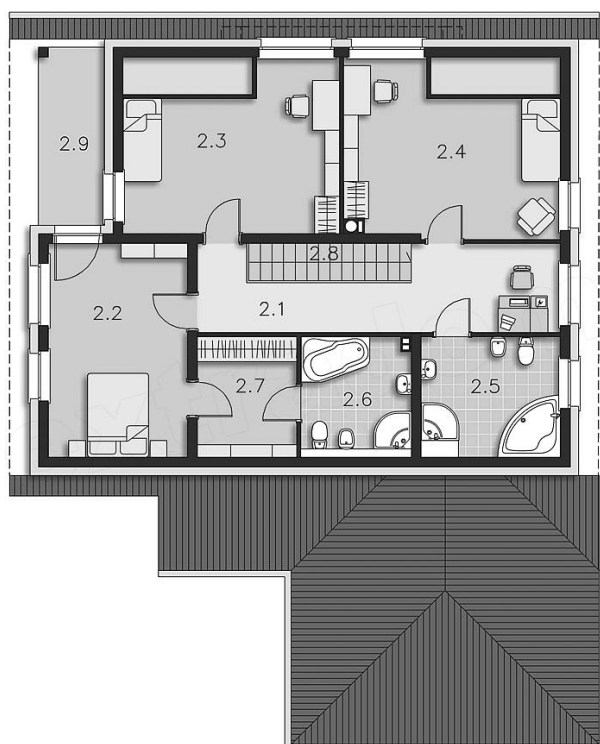


Sytuacje



Rzuty

Parter 102.09 m²

Łazienka	6.40 m ²
Spizarnia	1.55 m ²
Kuchnia, jadalnia	31.91 m ²
Pokój dzienny	5.74 m ²
Pokój	8.07 m ²
Pokój	13.53 m ²
Kotłownia	1.42 m ²
Schody	15.53 m ²
Garaż	29.24 m ²
Podest	12.66 m ²
Taras	5.64 m ²
Wiatrołap	9.69 m ²
Komunikacja	6.43 m ²


Poddasze 110.35 m²

Hall	15.00 m ²
Pokój	16.20 m ²
Pokój	14.74 m ²
Pokój	15.00 m ²
Łazienka	8.72 m ²
Łazienka	6.30 m ²
Garderoba	6.76 m ²
Schody	3.73 m ²
Balkon	3.25 m ²