

Podstawowe informacje



Dane techniczne projektu

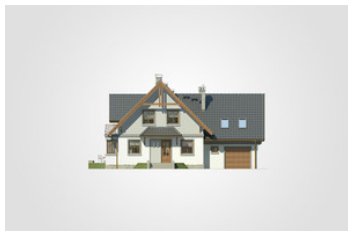
Całkowita powierzchnia	278.25 m²
Powierzchnia użytkowa	168.75 m²
Powierzchnia zabudowy	141.15 m²
Powierzchnia dachu	264.35 m²
Kubatura	908.15 m³
Wymiary budynku	15.55 x 11.10 m
Kąt nachylenia	45°
Wysokość budynku	9.12 m
Wymiary działki	23.55 x 19.10 m



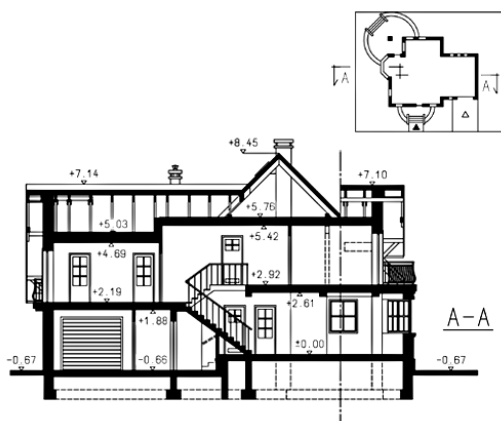
Opis projektu

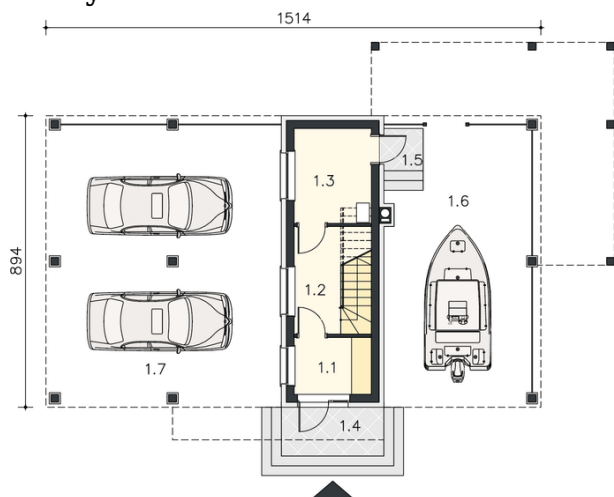
Parterowy dom z poddaszem użytkowym, z garażem i 4 sypialniami, z przeszklonym ryzalitem i wykuszem, z półokrągłym tarasem

Elewacje

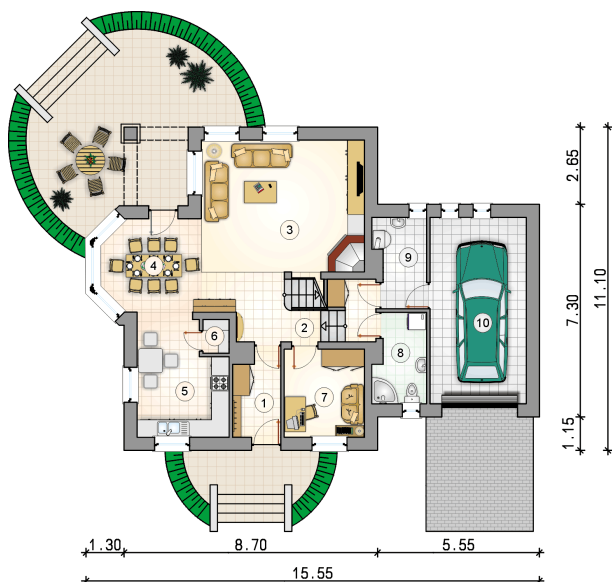


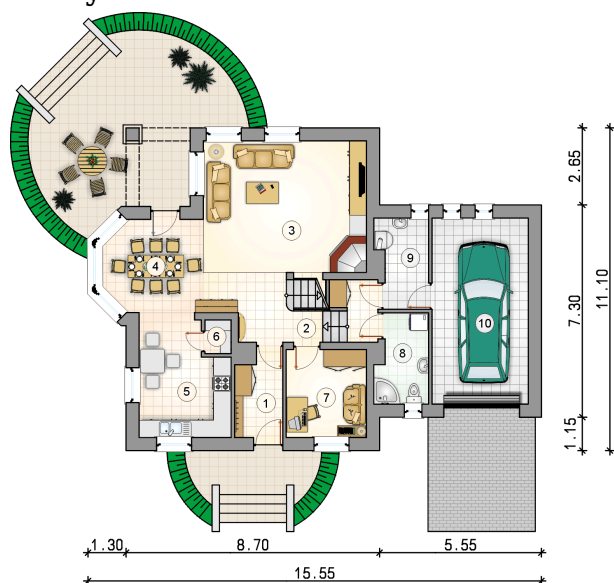
Przekrój



Rzuty

Parter 81.85 m²

przedsiónek	4.60 m ²
garaż	21.10 m ²
hall z komunikacją	6.75 m ²
pokój dzienny	28.90 m ²
jadalnia	10.20 m ²
kuchnia	11.70 m ²
spizarka	1.05 m ²
pokój	8.35 m ²
łazienka	5.20 m ²
kotłownia	5.10 m ²



Rzuty

Poddasze 86.90 m²

hall z komunikacją	8.15 m ²
pokój	14.75 m ²
pokój	19.20 m ²
pokój	12.05 m ²
łazienka	9.35 m ²
pokój	16.75 m ²
garderoba	3.05 m ²
łazienka	3.60 m ²

