

## Podstawowe informacje



## Dane techniczne projektu

<b>Całkowita powierzchnia</b>	<b>215.97 m<sup>2</sup></b>
<b>Powierzchnia użytkowa</b>	<b>178.51 m<sup>2</sup></b>
<b>Powierzchnia zabudowy</b>	<b>145.04 m<sup>2</sup></b>
<b>Kubatura</b>	<b>989 m<sup>3</sup></b>
<b>Wymiary budynku</b>	<b>14.20 x 10.30 m</b>
<b>Kąt nachylenia</b>	<b>40°</b>
<b>Wysokość budynku</b>	<b>8.59 m</b>
<b>Wymiary działki</b>	<b>22.70 x 20.90 m</b>



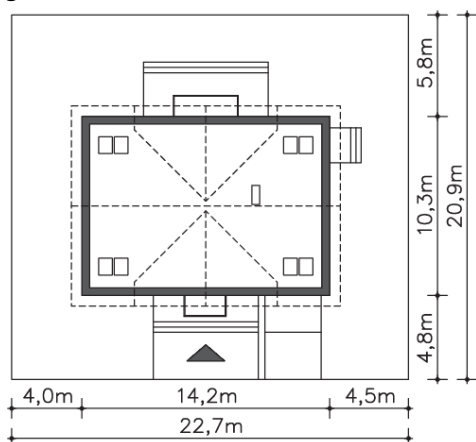
## Opis projektu

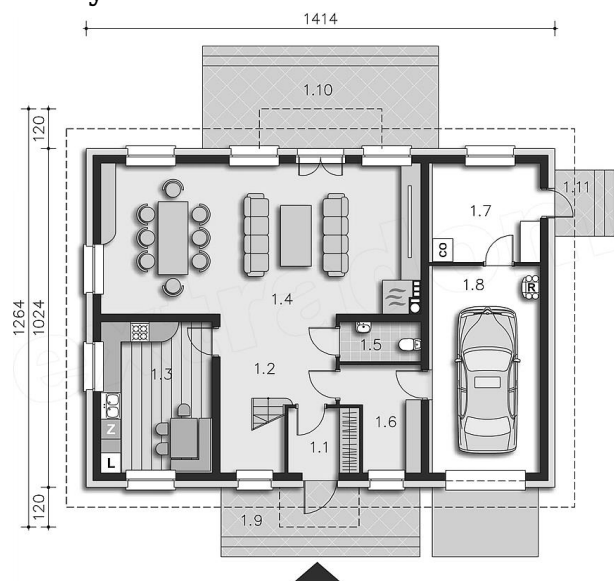
Klasykny dom o pięknie skomponowanych elewacjach, które odznaczają się wyważonymi proporcjami i subtelnym detałem. Układ funkcjonalny jest wyraźnie podzielony na strefę dzienną i nocną. Otwarta przestrzeń pokoju dziennego z jadalnią, kominkiem i wyjściem na zadaszony taras, to strefa dzienna uzupełniona dużą kuchnią. Na poddaszu natomiast znajdują się cztery sypialnie, z czego jedna posiada własną łazienkę i łazienka ogólnodostępna z suszarnią.

## Elewacje

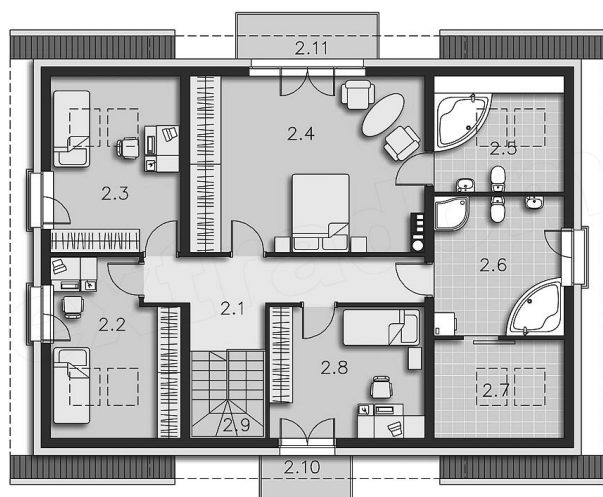


## Sytuacje



**Rzuty**

**Parter 93.03 m<sup>2</sup>**

<b>Kotłownia</b>	4.19 m <sup>2</sup>
<b>Wc</b>	17.80 m <sup>2</sup>
<b>Garderoba</b>	2.40 m <sup>2</sup>
<b>Garaż</b>	11.41 m <sup>2</sup>
<b>Podest</b>	15.08 m <sup>2</sup>
<b>Taras</b>	43.31 m <sup>2</sup>
<b>Podest</b>	2.90 m <sup>2</sup>
<b>Wiatrołap</b>	6.50 m <sup>2</sup>
<b>Komunikacja</b>	9.64 m <sup>2</sup>
<b>Kuchnia</b>	20.17 m <sup>2</sup>
<b>Pokój dzienny</b>	9.00 m <sup>2</sup>


**Poddasze 122.94 m<sup>2</sup>**

<b>Komunikacja</b>	11.11 m <sup>2</sup>
<b>Balkon</b>	2.89 m <sup>2</sup>
<b>Balkon</b>	4.44 m <sup>2</sup>
<b>Pokój</b>	9.60 m <sup>2</sup>
<b>Pokój</b>	10.49 m <sup>2</sup>
<b>Pokój</b>	25.74 m <sup>2</sup>
<b>Łazienka</b>	5.29 m <sup>2</sup>
<b>Łazienka</b>	11.88 m <sup>2</sup>
<b>Suszarnia</b>	3.80 m <sup>2</sup>
<b>Pokój</b>	12.89 m <sup>2</sup>
<b>Schody</b>	4.32 m <sup>2</sup>