

## Podstawowe informacje



## Dane techniczne projektu

<b>Całkowita powierzchnia</b>	<b>224.92 m<sup>2</sup></b>
<b>Powierzchnia użytkowa</b>	<b>172.10 m<sup>2</sup></b>
<b>Powierzchnia zabudowy</b>	<b>198.17 m<sup>2</sup></b>
<b>Kubatura</b>	<b>1 m<sup>3</sup></b>
<b>Wymiary budynku</b>	<b>20.40 x 10.20 m</b>
<b>Kąt nachylenia</b>	<b>40°</b>
<b>Wysokość budynku</b>	<b>7.74 m</b>
<b>Wymiary działki</b>	<b>28.40 x 22 m</b>



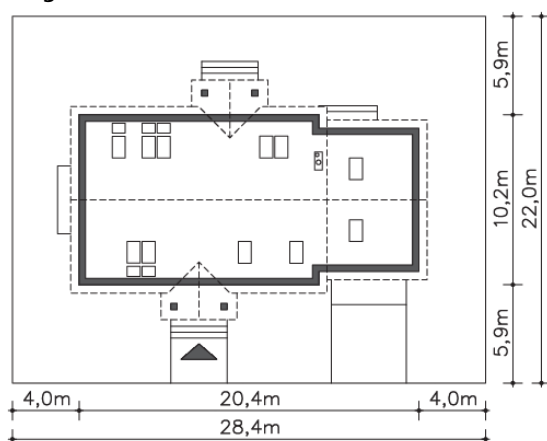
## Opis projektu

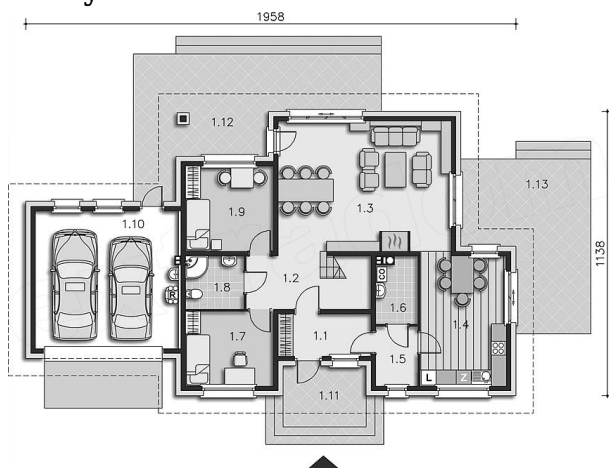
Ten dom to komfortowa wersja projektu Haga, w którym przede wszystkim dodaliśmy poddasze z antresolą. Znajdują się tam dwie dodatkowe sypialnie z łazienką i sporą garderobą. Parter natomiast to dobry, sprawdzony układ z Hagi wzbogacony o większą przestrzeń salonu. Dodaliśmy także dwustanowiskowy garaż, a za nim duże pomieszczenie gospodarcze z kotłem. Dzięki temu pomieszczenie przy kuchni przeznaczone zostało na spiżarnię.

## Elewacje

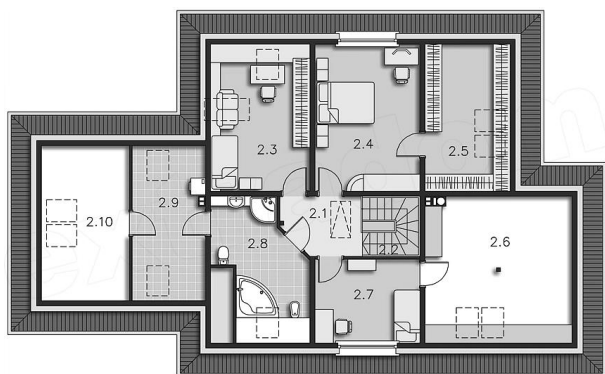


## Sytuacje



**Rzuty**

**Parter 129.01 m<sup>2</sup>**

<b>Pokój</b>	7.61 m <sup>2</sup>
<b>Wiatrołap</b>	11.05 m <sup>2</sup>
<b>Komunikacja</b>	32.63 m <sup>2</sup>
<b>Łazienka</b>	8.45 m <sup>2</sup>
<b>Pokój</b>	8.45 m <sup>2</sup>
<b>Pokój</b>	3.50 m <sup>2</sup>
<b>Pokój dzienny</b>	12.88 m <sup>2</sup>
<b>Kuchnia</b>	8.33 m <sup>2</sup>
<b>Pom.gosp.</b>	12.70 m <sup>2</sup>
<b>Kotłownia</b>	18.10 m <sup>2</sup>
<b>Garaż</b>	12.57 m <sup>2</sup>
<b>Podest</b>	29.40 m <sup>2</sup>
<b>Taras</b>	11.21 m <sup>2</sup>
<b>Podest</b>	5.16 m <sup>2</sup>


**Poddasze 95.91 m<sup>2</sup>**

<b>Schody</b>	5.02 m <sup>2</sup>
<b>Komunikacja</b>	10.15 m <sup>2</sup>
<b>Pokój</b>	16.96 m <sup>2</sup>
<b>Pokój</b>	14.36 m <sup>2</sup>
<b>Garderoba</b>	2.85 m <sup>2</sup>
<b>Łazienka</b>	4.80 m <sup>2</sup>
<b>Balkon</b>	4.68 m <sup>2</sup>