

## Podstawowe informacje



## Dane techniczne projektu

<b>Całkowita powierzchnia</b>	<b>249.94 m<sup>2</sup></b>
<b>Powierzchnia użytkowa</b>	<b>172.34 m<sup>2</sup></b>
<b>Powierzchnia zabudowy</b>	<b>180.65 m<sup>2</sup></b>
<b>Kubatura</b>	<b>1 m<sup>3</sup></b>
<b>Wymiary budynku</b>	<b>19.60 x 11.40 m</b>
<b>Kąt nachylenia</b>	<b>40°</b>
<b>Wysokość budynku</b>	<b>9.02 m</b>
<b>Wymiary działki</b>	<b>27.50 x 19.90 m</b>



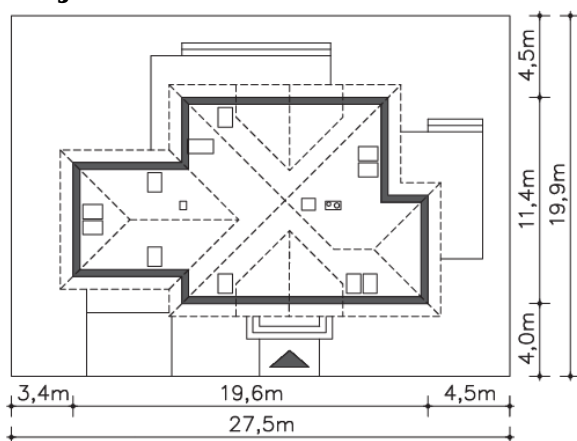
## Opis projektu

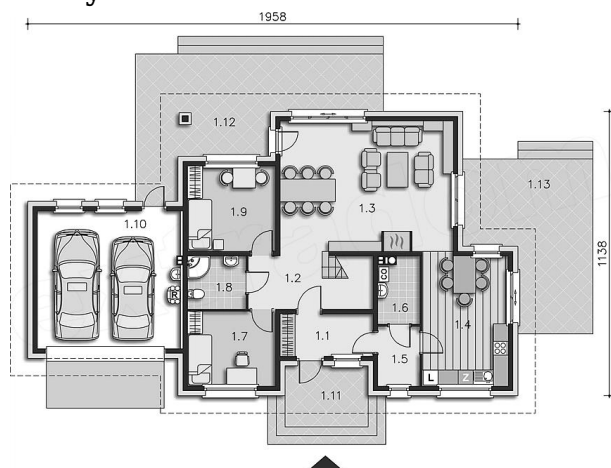
Wspaniała rezydencja dla dużej rodziny, której plusy można by długo wymieniać. Na uwagę zasługuje imponujących rozmiarów kuchnia z jadalnią i osobnym tarasem. Drugi taras znajduje się przy salonie i jest częściowo zadaszony. W domu znajduje się pięć sypialni, z czego dwie na parterze. Na poddaszu natomiast jedna z sypialni ma dodatkowe pomieszczenie, które może nadawać się na zaciszny pokój do pracy, lub intymnie położoną część sypialnianą. Pokój wówczas może stać się miejscem do zabaw i nauki.

## Elewacje

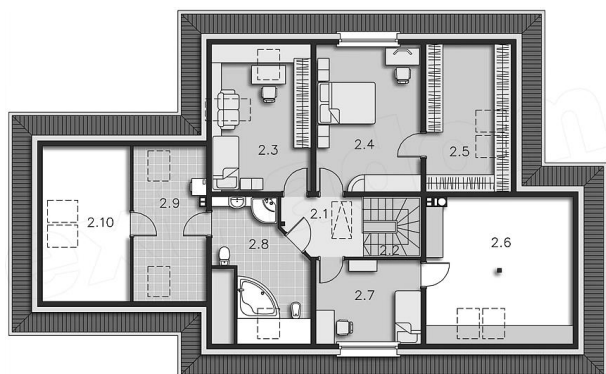


## Sytuacje



**Rzuty**

**Parter 104.52 m<sup>2</sup>**

<b>Łazienka</b>	6.22 m <sup>2</sup>
<b>Kuchnia, jadalnia</b>	31.29 m <sup>2</sup>
<b>Pom.gosp.</b>	8.13 m <sup>2</sup>
<b>C.o.</b>	35.55 m <sup>2</sup>
<b>Pokój</b>	28.70 m <sup>2</sup>
<b>Pokój</b>	8.46 m <sup>2</sup>
<b>Garaż</b>	36.51 m <sup>2</sup>
<b>Podest</b>	17.84 m <sup>2</sup>
<b>Taras</b>	3.97 m <sup>2</sup>
<b>Taras</b>	4.27 m <sup>2</sup>
<b>Wiatrołap</b>	10.43 m <sup>2</sup>
<b>Komunikacja</b>	4.92 m <sup>2</sup>
<b>Pokój dzienny</b>	11.90 m <sup>2</sup>


**Poddasze 145.42 m<sup>2</sup>**

<b>Komunikacja</b>	5.67 m <sup>2</sup>
<b>Strych</b>	3.81 m <sup>2</sup>
<b>Schody</b>	3.91 m <sup>2</sup>
<b>Pokój</b>	6.87 m <sup>2</sup>
<b>Pokój</b>	18.54 m <sup>2</sup>
<b>Garderoba</b>	5.16 m <sup>2</sup>
<b>Strych</b>	9.19 m <sup>2</sup>
<b>Pokój</b>	10.31 m <sup>2</sup>
<b>Łazienka</b>	7.77 m <sup>2</sup>
<b>Pom.gosp.</b>	5.78 m <sup>2</sup>