

## Podstawowe informacje



## Dane techniczne projektu

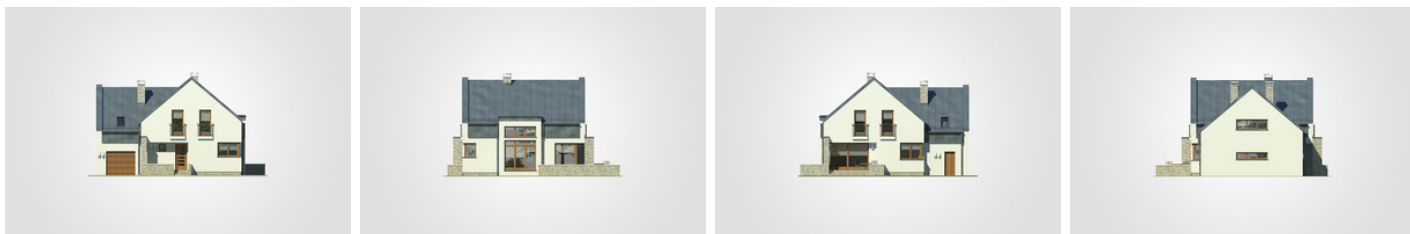
<b>Całkowita powierzchnia</b>	<b>247.95 m<sup>2</sup></b>
<b>Powierzchnia użytkowa</b>	<b>135.70 m<sup>2</sup></b>
<b>Powierzchnia zabudowy</b>	<b>124.70 m<sup>2</sup></b>
<b>Powierzchnia dachu</b>	<b>162 m<sup>2</sup></b>
<b>Kubatura</b>	<b>761.10 m<sup>3</sup></b>
<b>Wymiary budynku</b>	<b>12.65 x 10.40 m</b>
<b>Kąt nachylenia</b>	<b>40°</b>
<b>Wysokość budynku</b>	<b>8.16 m</b>
<b>Wymiary działki</b>	<b>20.75 x 18.40 m</b>



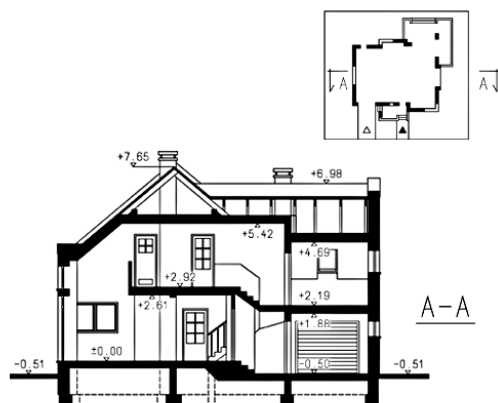
## Opis projektu

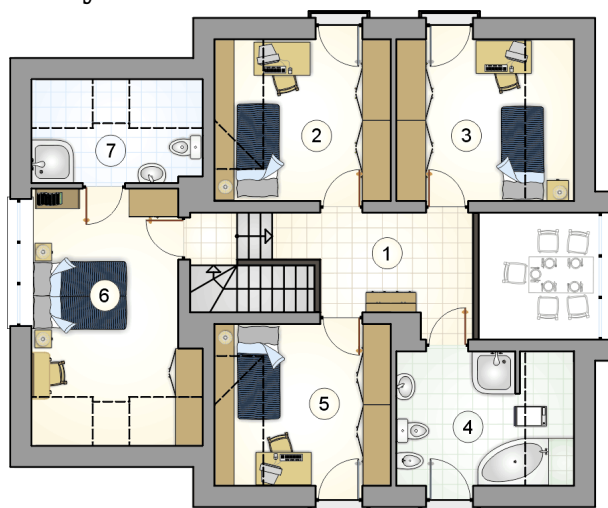
Dom parterowy z poddaszem użytkowym, z 4 sypialniami i garażem, z odkrytym tarasem

## Elewacje

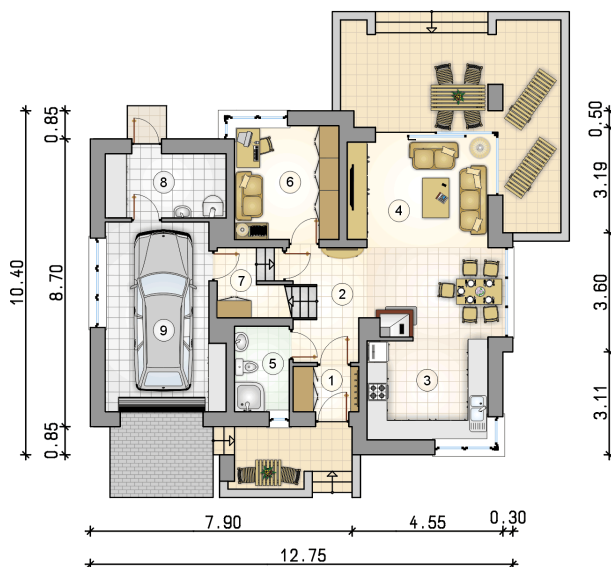


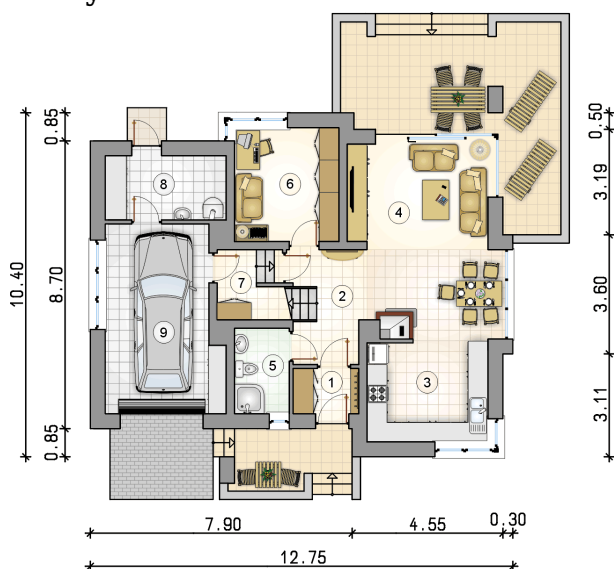
## Przekrój



**Rzuty**

**Parter 68.95 m<sup>2</sup>**

przedsionek	2.70 m <sup>2</sup>
hall z komunikacją	6.65 m <sup>2</sup>
kuchnia	11.05 m <sup>2</sup>
pokój dzienny z jadalnią	24.25 m <sup>2</sup>
łazienka	4.25 m <sup>2</sup>
pokój	10.85 m <sup>2</sup>
pom. gospodarcze	2.30 m <sup>2</sup>
kotłownia	6.90 m <sup>2</sup>
garaż	18.45 m <sup>2</sup>



**Rzuty**

**Poddasze 66.05 m<sup>2</sup>**

hall z komunikacją	8.55 m <sup>2</sup>
pokój	10.25 m <sup>2</sup>
pokój	9.85 m <sup>2</sup>
łazienka	8.20 m <sup>2</sup>
pokój	10.25 m <sup>2</sup>
pokój	14.40 m <sup>2</sup>
łazienka	4.55 m <sup>2</sup>

