

Podstawowe informacje



Dane techniczne projektu

| | |
|-------------------------------|-----------------------------|
| Całkowita powierzchnia | 223.94 m² |
| Powierzchnia użytkowa | 172.68 m² |
| Powierzchnia zabudowy | 159.82 m² |
| Kubatura | 947 m³ |
| Wymiary budynku | 17.10 x 10.80 m |
| Kąt nachylenia | 40° |
| Wysokość budynku | 8.91 m |
| Wymiary działki | 24.10 x 20.50 m |



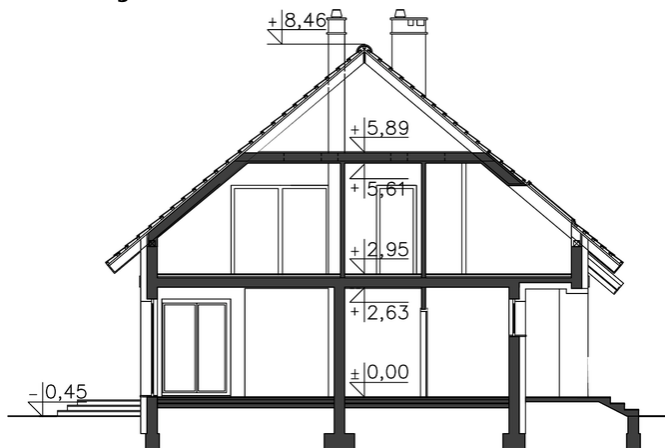
Opis projektu

Tradycyjny dom o dwuspadowym dachu, który kryje w sobie bardzo funkcjonalny układ pomieszczeń. Sercem domu jest otwarta przestrzeń dzienna, gdzie w nowoczesny sposób połączono salon z kominkiem, jadalnię i kuchnię, w której można także zastosować tzw. wyspę. Na parterze znajduje się także duża sypialnia z łazienką obok, więc może nadawać się na sypialnię dla rodziców. Natomiast na poddaszu znajdują się trzy spore pokoje dla dzieci, w tym jeden z garderobą oraz łazienka.

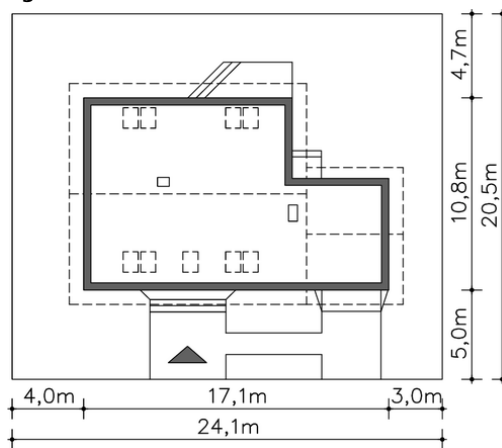
Elewacje



Przekrój



Sytuacje



Rzuty**Parter 93.65 m²**

| | |
|-------------------|----------------------|
| Kuchnia, jadalnia | 5.12 m ² |
| Pokój | 16.80 m ² |
| Łazienka | 8.97 m ² |
| Komunikacja | 17.26 m ² |
| Hall | 4.19 m ² |
| Podest | 5.24 m ² |
| Taras | 23.52 m ² |
| Podest | 29.93 m ² |
| Garaż | 10.38 m ² |
| Pom.gosp. | 3.57 m ² |
| C.o. | 11.70 m ² |
| Pokój dzienny | 1.96 m ² |

Poddasze 130.29 m²

| | |
|-------------|----------------------|
| Komunikacja | 9.47 m ² |
| Łazienka | 6.58 m ² |
| Pokój | 10.02 m ² |
| Pokój | 13.23 m ² |
| Garderoba | 5.92 m ² |
| Pokój | 14.92 m ² |
| Pokój | 14.91 m ² |
| Schody | 3.98 m ² |
| Strych | 5.68 m ² |