

Podstawowe informacje



Dane techniczne projektu

Całkowita powierzchnia	223.76 m²
Powierzchnia użytkowa	171.03 m²
Powierzchnia zabudowy	162.06 m²
Kubatura	964 m³
Wymiary budynku	17.20 x 10.90 m
Kąt nachylenia	40°
Wysokość budynku	8.91 m
Wymiary działki	24.20 x 20.60 m



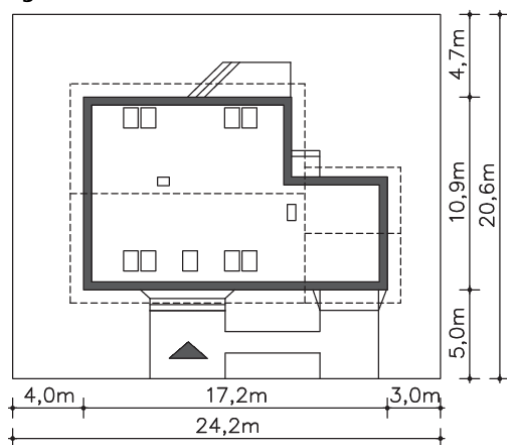
Opis projektu

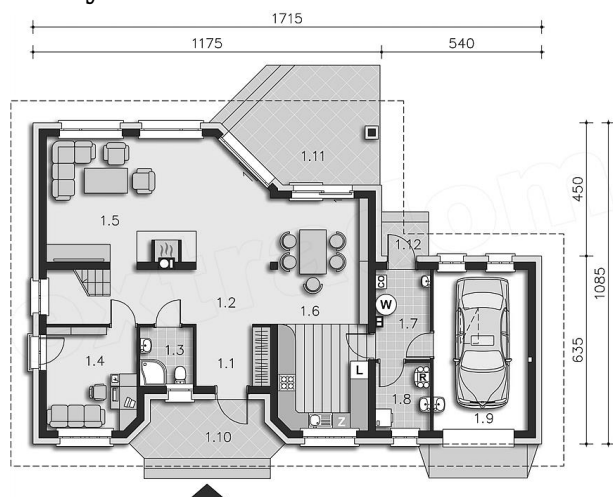
Brugia jest to dom energooszczędny z otwartą przestrzenią dzienną. Salon przenika się z jadalnią, a ta łączy się z kuchnią. Taki układ stwarza wiele możliwości wyjątkowej aranżacji wnętrza. Charakterystyczne są duże przeszklenia dodatkowo potęgujące efekt przestrzenności. Nie brakuje tutaj dodatkowego pokoju na parterze, zadaszonego tarasu, a część gospodarcza jest wydzielona i prowadzi do niej przejście z kuchni. Cztery sypialnie na poddaszu to prosta i komfortowa część prywatna.

Elewacje

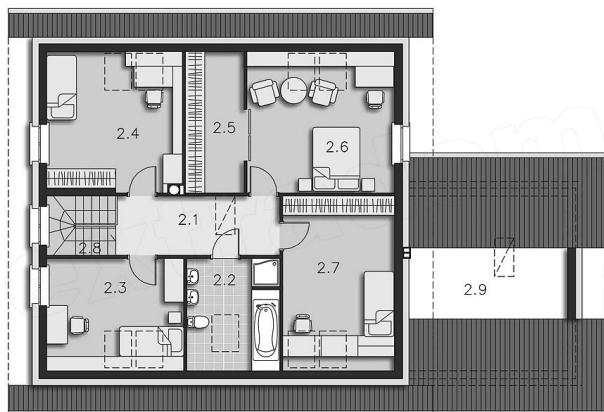


Sytuacje



Rzuty

Parter 93.88 m²

Kuchnia, jadalnia	5.12 m ²
Łazienka	8.56 m ²
Pokój	16.48 m ²
Pokój dzienny	1.81 m ²
Kotłownia	11.70 m ²
Pom.pomocnicze	3.57 m ²
Garaż	10.38 m ²
Podest	29.93 m ²
Taras	23.52 m ²
Podest	5.47 m ²
Hall	4.19 m ²
Komunikacja	16.75 m ²


Poddasze 129.88 m²

Komunikacja	9.47 m ²
Łazienka	6.51 m ²
Pokój	9.60 m ²
Pokój	12.81 m ²
Garderoba	5.74 m ²
Pokój	14.47 m ²
Pokój	14.57 m ²
Schody	3.98 m ²
Strych	5.48 m ²