

## Podstawowe informacje



## Dane techniczne projektu

<b>Całkowita powierzchnia</b>	<b>274.75 m<sup>2</sup></b>
<b>Powierzchnia użytkowa</b>	<b>145.10 m<sup>2</sup></b>
<b>Powierzchnia zabudowy</b>	<b>149.90 m<sup>2</sup></b>
<b>Powierzchnia dachu</b>	<b>161 m<sup>2</sup></b>
<b>Kubatura</b>	<b>849.35 m<sup>3</sup></b>
<b>Wymiary budynku</b>	<b>16.90 x 10.40 m</b>
<b>Kąt nachylenia</b>	<b>40°</b>
<b>Wysokość budynku</b>	<b>8.16 m</b>
<b>Wymiary działki</b>	<b>24.90 x 18.40 m</b>

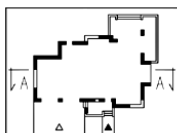
## Opis projektu

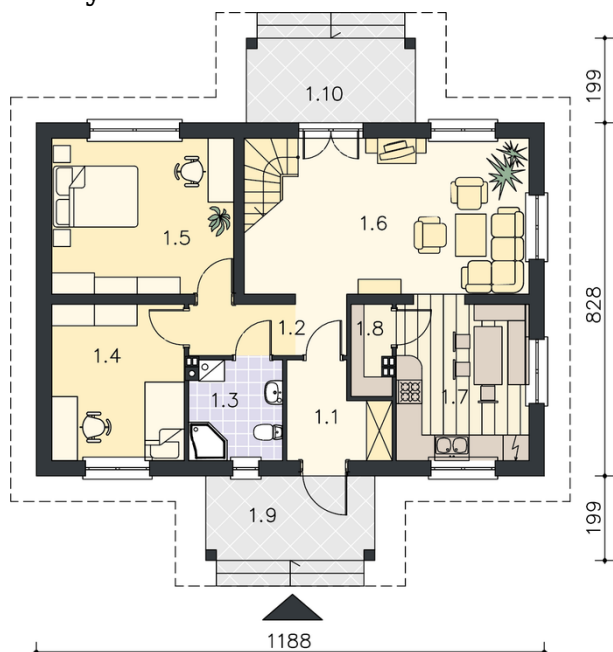
Parterowy dom z poddaszem użytkowym i garażem 2-stanowiskowym, z 5 sypialniami i niezadaszonym tarasem

## Elewacje

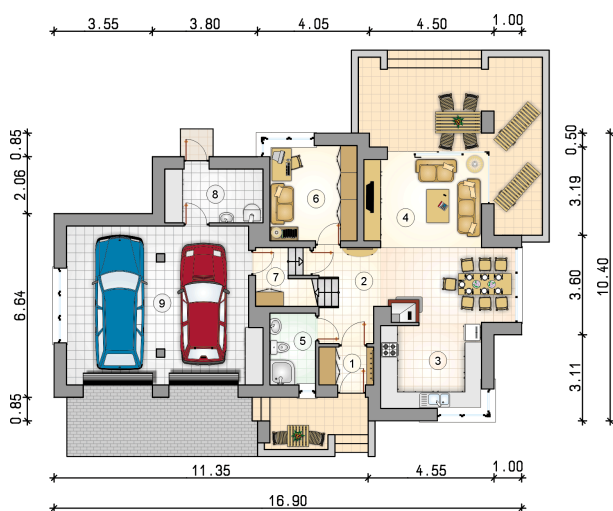


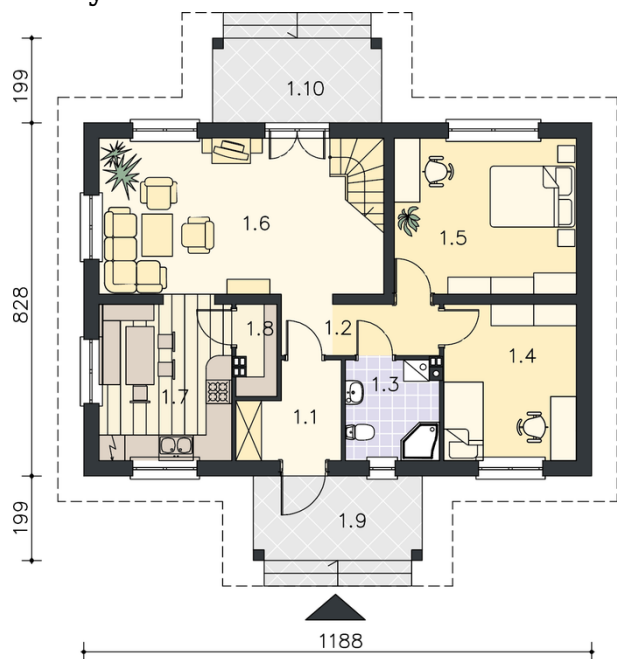
## Przekrój



**Rzuty**

**Parter 70.85 m<sup>2</sup>**

przedsionek	2.70 m <sup>2</sup>
hall z komunikacją	6.65 m <sup>2</sup>
kuchnia	11.05 m <sup>2</sup>
pokój dzienny z jadalnią	26.15 m <sup>2</sup>
łazienka	4.25 m <sup>2</sup>
pokój	10.85 m <sup>2</sup>
pom. gospodarcze	2.30 m <sup>2</sup>
kotłownia	6.90 m <sup>2</sup>
garaż	38.70 m <sup>2</sup>



**Rzuty**

**Poddasze 74.25 m<sup>2</sup>**

hall z komunikacją	8.55 m <sup>2</sup>
<b>pokój</b>	10.25 m <sup>2</sup>
<b>pokój</b>	9.85 m <sup>2</sup>
<b>pokój</b>	8.20 m <sup>2</sup>
<b>łazienka</b>	8.20 m <sup>2</sup>
<b>pokój</b>	10.25 m <sup>2</sup>
<b>pokój</b>	14.40 m <sup>2</sup>
<b>łazienka</b>	4.55 m <sup>2</sup>

