

Podstawowe informacje



Dane techniczne projektu

| | |
|-------------------------------|-----------------------------|
| Całkowita powierzchnia | 213.56 m² |
| Powierzchnia użytkowa | 154.43 m² |
| Powierzchnia zabudowy | 162.71 m² |
| Kubatura | 922 m³ |
| Wymiary budynku | 14.80 x 12 m |
| Kąt nachylenia | 40° |
| Wysokość budynku | 9.37 m |
| Wymiary działki | 22.80 x 20.60 m |



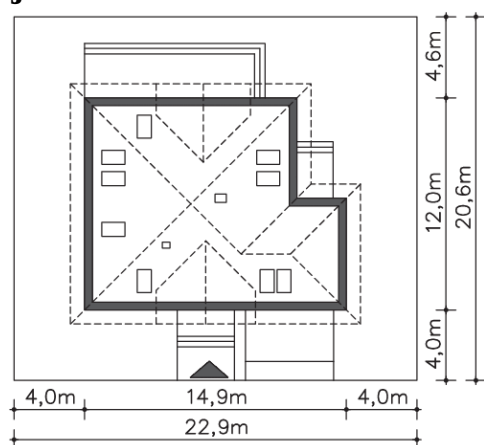
Opis projektu

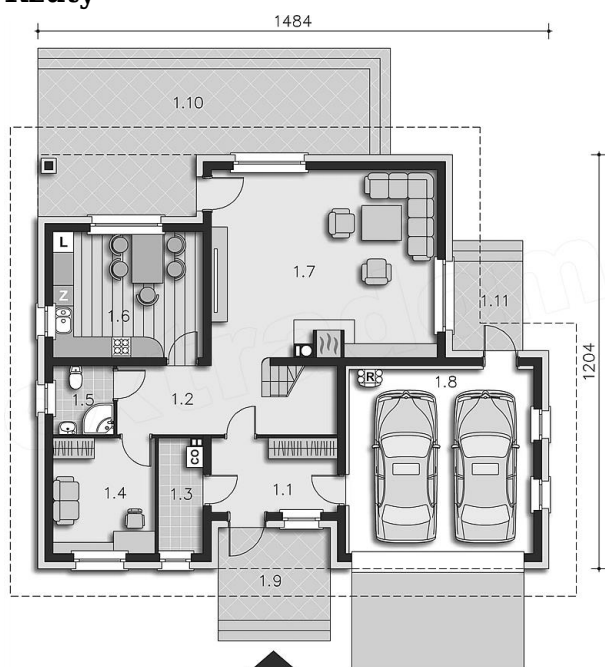
Ascot ma klasę i wyróżnia się ponadczasową elegancją. Z pewnością będzie przykuwał uwagę swoją klasyczną bryłą i miłą dla oka kolorystyką. Ale nie tylko wygląd sprawia, że jest kandydatem na dom idealny, ale także jego wyjątkowo udane wnętrze. Począwszy od przestronnego salonu z kominkiem i wyjściem na zadaszony taras, poprzez sporą kuchnię, gdzie zmieści się także duży stół, aż po pokój gościnny na parterze. Na poddaszu są trzy sypialnia, a jedna z nich prowadzi do dodatkowego pomieszczenia - pokoju do pracy. Zadbaliśmy, aby każdy metr tego domu był funkcjonalny...

Elewacje



Sytuacje



Rzuty

Parter 87.59 m²

| | |
|--------------------------|----------------------|
| Pokój | 7.83 m ² |
| Komunikacja | 32.38 m ² |
| C.o. | 5.33 m ² |
| Łazienka | 10.62 m ² |
| Kuchnia, jadalnia | 4.23 m ² |
| Pokój dzienny | 9.88 m ² |
| Garaż | 3.48 m ² |
| Taras | 15.80 m ² |
| Taras | 35.75 m ² |
| Taras | 28.52 m ² |
| Wiatrołap | 8.80 m ² |


Poddasze 125.97 m²

| | |
|--------------------|----------------------|
| Komunikacja | 5.75 m ² |
| Schody | 4.36 m ² |
| Strych | 11.98 m ² |
| Pokój | 11.81 m ² |
| Łazienka | 8.90 m ² |
| Pokój | 11.69 m ² |
| Pokój | 18.25 m ² |
| Garderoba | 6.08 m ² |