

Podstawowe informacje



Dane techniczne projektu

Całkowita powierzchnia	174.98 m²
Powierzchnia użytkowa	161.55 m²
Powierzchnia zabudowy	146.38 m²
Kubatura	939 m³
Wymiary budynku	11.50 x 16.50 m
Kąt nachylenia	40°
Wysokość budynku	8.93 m
Wymiary działki	19.50 x 26.90 m



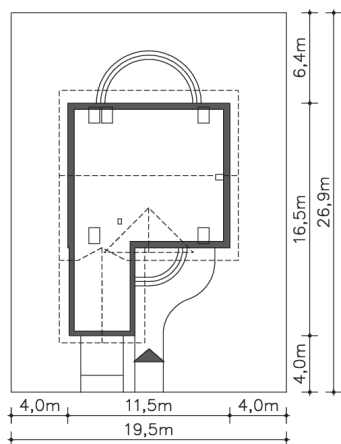
Opis projektu

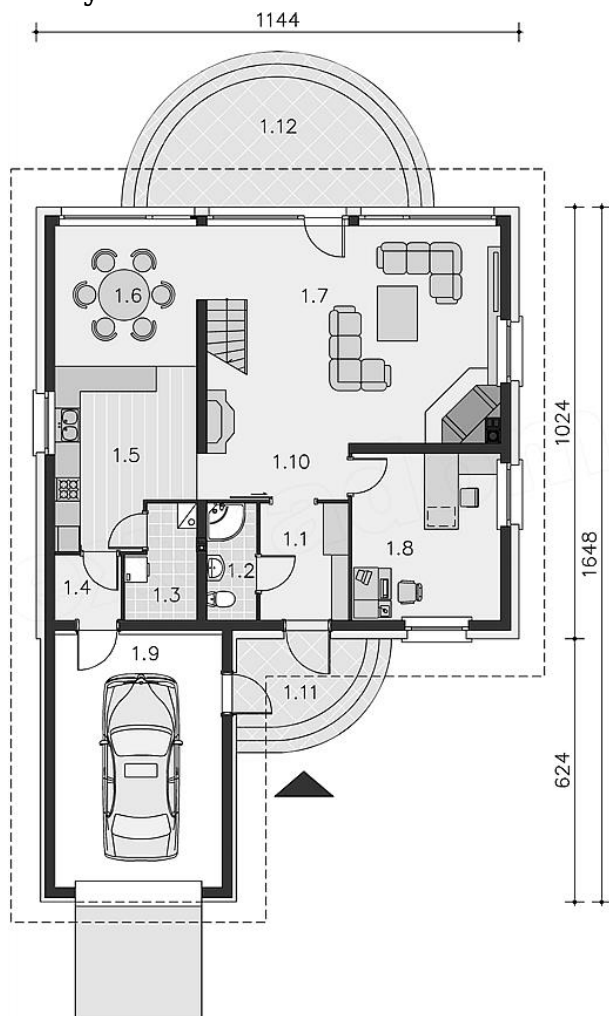
Dla właścicieli wąskich działek, którym podoba się projekt Montreal, stworzyliśmy wersję z garażem usytuowanym od frontu. Dom nabrał nowych, ciekawych proporcji, a wewnątrz zachowało charakterystyczną dla tego domu przestronność. Dzieje się to z powodu antresoli w salonie oraz wielkim przeszkleniem w nim i w jadalni. Naturalnie mają one uzasadnienie nie tylko chęcią otwarcia się na ogród, ale przede wszystkim mają wpływ na energooszczędność. Ponadto podkreślają nowoczesność tego budynku.

Elewacje

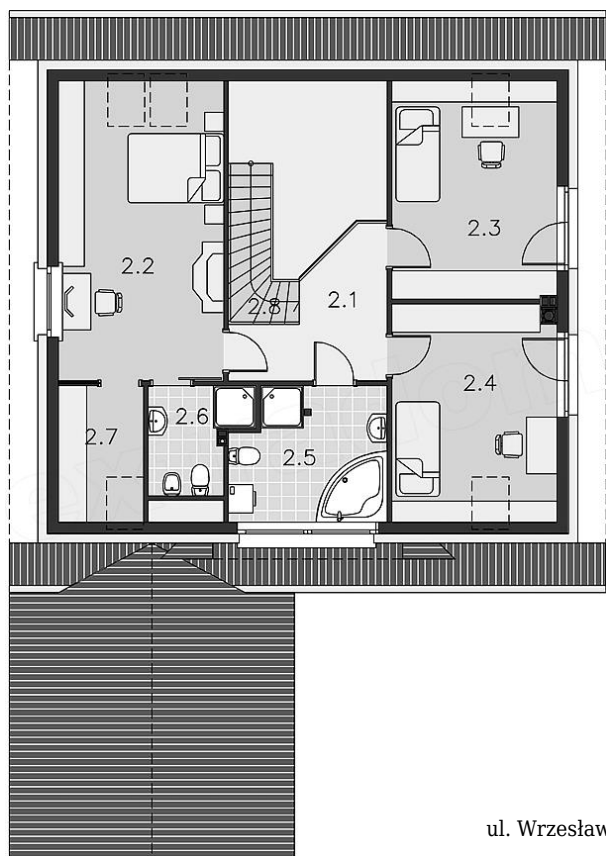


Sytuacje



Rzuty

Parter 91.33 m²

Kuchnia	5.69 m ²
Łazienka	4.69 m ²
Pralnia, c.o.	5.43 m ²
Spizarnia	15.06 m ²
Jadalnia	3.16 m ²
Pokój dzienny	3.97 m ²
Pokój	2.34 m ²
Garaż	11.05 m ²
Komunikacja	13.48 m ²
Podest	33.23 m ²
Taras	13.72 m ²
Wiatrołap	23.46 m ²


Poddasze 83.65 m²

Komunikacja	7.24 m ²
Pokój	18.82 m ²
Pokój	12.75 m ²
Pokój	12.63 m ²
Łazienka	7.90 m ²
Łazienka	3.66 m ²
Garderoba	3.46 m ²
Schody	3.76 m ²