

## Podstawowe informacje



## Dane techniczne projektu

<b>Całkowita powierzchnia</b>	<b>225.17 m<sup>2</sup></b>
<b>Powierzchnia użytkowa</b>	<b>150.54 m<sup>2</sup></b>
<b>Powierzchnia zabudowy</b>	<b>168.36 m<sup>2</sup></b>
<b>Kubatura</b>	<b>1 m<sup>3</sup></b>
<b>Wymiary budynku</b>	<b>17.80 x 10.90 m</b>
<b>Kąt nachylenia</b>	<b>40°</b>
<b>Wysokość budynku</b>	<b>8.31 m</b>
<b>Wymiary działki</b>	<b>24.80 x 19.50 m</b>



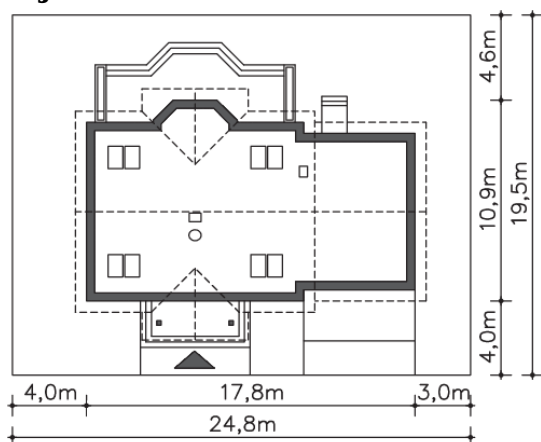
## Opis projektu

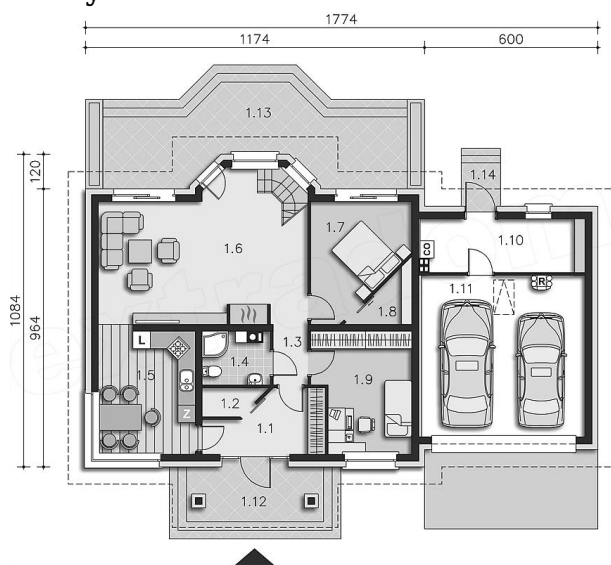
Jena już z daleka przykuwa uwagę zdecydowaną, nowoczesną bryłą i charakterystycznym wejściem, podkreślonym zadaszeniem wspartym na mocnych filarach, tworzącym rodzaj swoistej ramy. Drzwi wejściowe uzupełnione naświetlami zapraszają do środka i wraz z narożnym oknem dodają domowi nowoczesnej stylistyki. Wkomponowane w narożnik domu okno ładnie oświetla przestrzeń kuchni, która dzięki naturalnej kolorystyce i odpowiedniej aranżacji wnętrza jest ciepła i przytulna. Widać z niej z jednej strony salon, gdzie poprzez szerokie drzwi tarasowe widok sięga aż do ogrodu, z drugiej zaś strony łącz...

## Elewacje

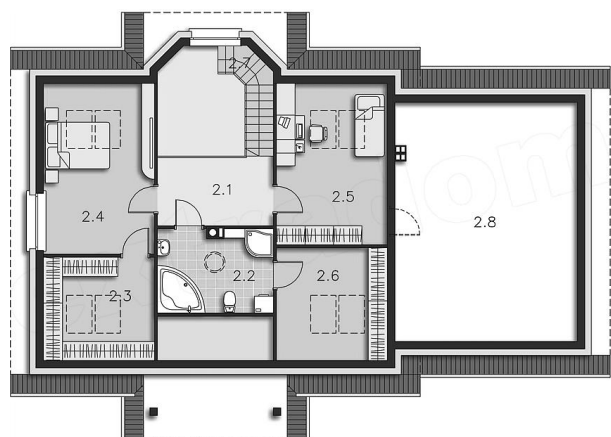


## Sytuacje



**Rzuty**

**Parter 100.72 m<sup>2</sup>**

<b>Pokój</b>	7.64 m <sup>2</sup>
<b>Spizarnia</b>	10.37 m <sup>2</sup>
<b>Komunikacja</b>	31.81 m <sup>2</sup>
<b>Łazienka</b>	8.98 m <sup>2</sup>
<b>Kuchnia</b>	23.96 m <sup>2</sup>
<b>Salon</b>	2.03 m <sup>2</sup>
<b>Garderoba</b>	1.81 m <sup>2</sup>
<b>Pokój</b>	2.52 m <sup>2</sup>
<b>Kotłownia</b>	4.12 m <sup>2</sup>
<b>Garaż</b>	14.16 m <sup>2</sup>
<b>Podest</b>	32.33 m <sup>2</sup>
<b>Taras</b>	11.68 m <sup>2</sup>
<b>Podest</b>	2.73 m <sup>2</sup>
<b>Wiatrołap</b>	13.36 m <sup>2</sup>


**Poddasze 124.45 m<sup>2</sup>**

<b>Komunikacja</b>	7.85 m <sup>2</sup>
<b>Łazienka</b>	8.76 m <sup>2</sup>
<b>Garderoba</b>	6.25 m <sup>2</sup>
<b>Pokój</b>	13.72 m <sup>2</sup>
<b>Pokój</b>	12.67 m <sup>2</sup>
<b>Suszarnia</b>	7.30 m <sup>2</sup>
<b>Schody</b>	3.64 m <sup>2</sup>
<b>Strych</b>	18.34 m <sup>2</sup>