

## Podstawowe informacje



## Dane techniczne projektu

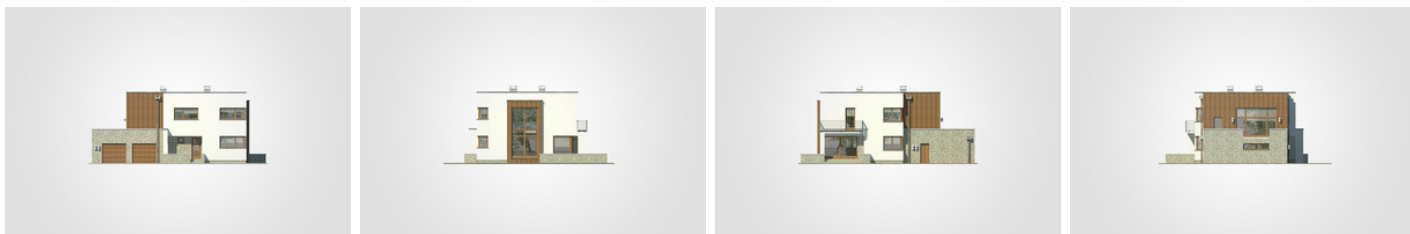
<b>Całkowita powierzchnia</b>	<b>277 m<sup>2</sup></b>
<b>Powierzchnia użytkowa</b>	<b>153.50 m<sup>2</sup></b>
<b>Powierzchnia zabudowy</b>	<b>154.65 m<sup>2</sup></b>
<b>Powierzchnia dachu</b>	<b>124.20 m<sup>2</sup></b>
<b>Kubatura</b>	<b>936.50 m<sup>3</sup></b>
<b>Wymiary budynku</b>	<b>16.20 x 10.40 m</b>
<b>Wysokość budynku</b>	<b>7.37 m</b>
<b>Wymiary działki</b>	<b>24.20 x 18.40 m</b>



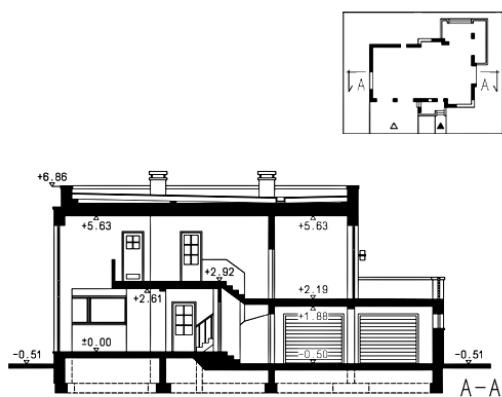
## Opis projektu

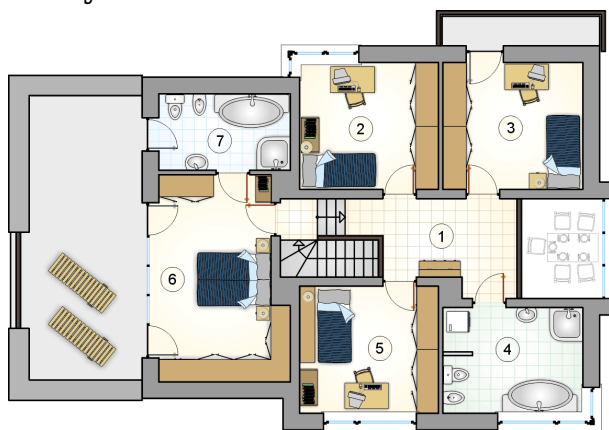
Nowoczesny piętrowy dom z płaskim dachem i 4 sypialniami, przeszklony ryzalit z tyłu budynku, przestronny taras narożny, 2-stanowiskowy garaż

## Elewacje

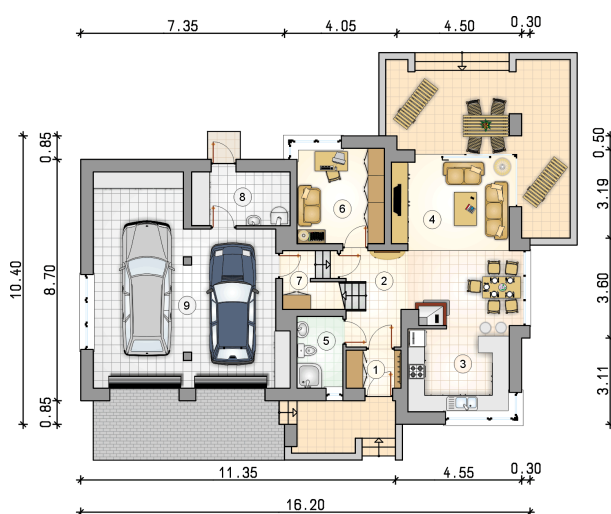


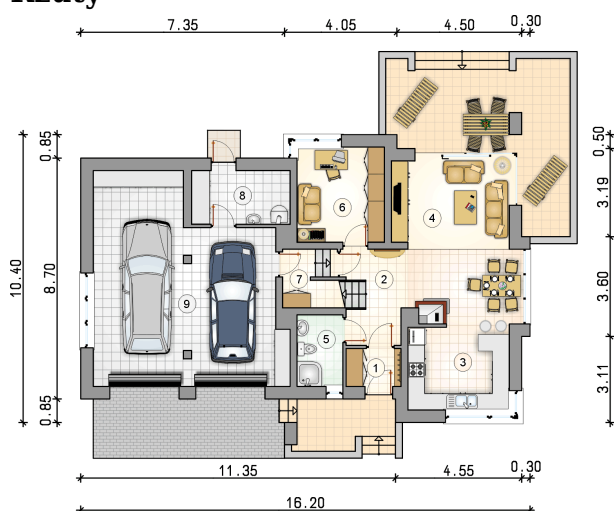
## Przekrój



**Rzuty**

**Parter 68.95 m<sup>2</sup>**

przedsionek	2.70 m <sup>2</sup>
hall z komunikacją	6.65 m <sup>2</sup>
kuchnia	11.05 m <sup>2</sup>
pokój dzienny z jadalnią	24.25 m <sup>2</sup>
łazienka	4.25 m <sup>2</sup>
pokój	10.85 m <sup>2</sup>
pom. gospodarcze	2.30 m <sup>2</sup>
kotłownia	6.90 m <sup>2</sup>
garaż	45.35 m <sup>2</sup>



**Rzuty**

**Piętro 84.55 m<sup>2</sup>**

hall z komunikacją	9.55 m <sup>2</sup>
pokój	12.90 m <sup>2</sup>
pokój	13.00 m <sup>2</sup>
łazienka	10.80 m <sup>2</sup>
pokój	12.90 m <sup>2</sup>
pokój	18.05 m <sup>2</sup>
łazienka	7.35 m <sup>2</sup>

