

Podstawowe informacje



Dane techniczne projektu

Całkowita powierzchnia	191.51 m²
Powierzchnia użytkowa	160.27 m²
Powierzchnia zabudowy	147.93 m²
Kubatura	723 m³
Wymiary budynku	14.50 x 11.50 m
Kąt nachylenia	35°
Wysokość budynku	6.87 m
Wymiary działki	22.50 x 20.30 m



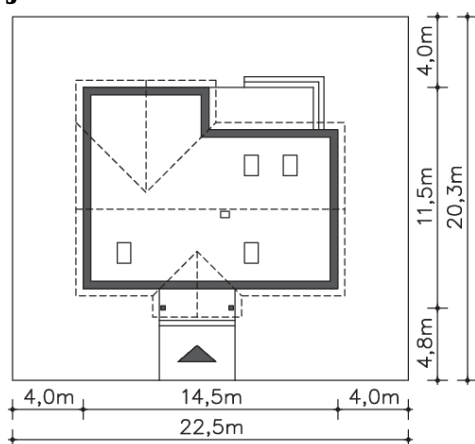
Opis projektu

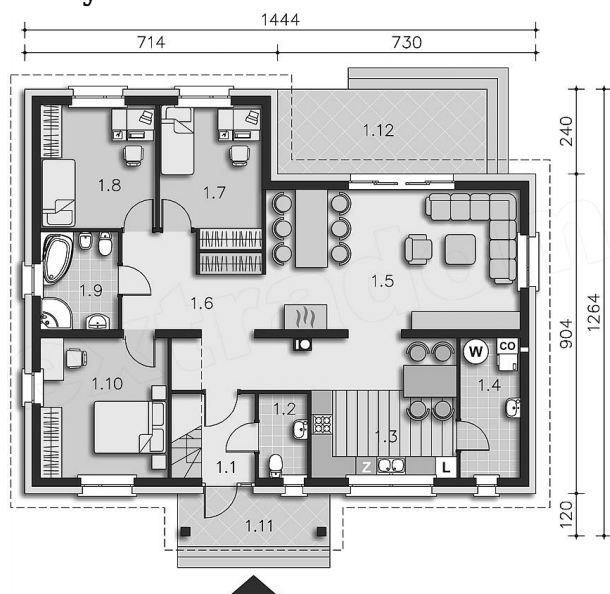
Projekt domu parterowego z możliwością wykorzystania poddasza na cele mieszkalne. Układ pomieszczeń we wnętrzu sprzyja kontaktom rodzinnym. Bardzo duża kuchnia z kąciem jadalnianym będzie zapraszała do wspólnego biesiadowania. Sypialnie natomiast są umieszczone w intymnej strefie, w której znajdzie się także miejsce na duże szafy. Poddasze jest dostępne poprzez schody umieszczone przy wiatrołapie, a można je wykorzystać na jednoprzestrzenną pracownię. Dom można realizować dwuetapowo.

Elewacje

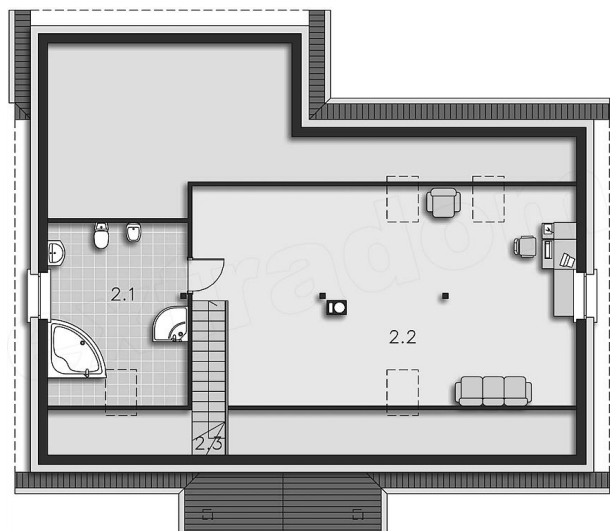


Sytuacje



Rzuty

Parter 118.43 m²

Wiatrołap	4.57 m ²
Pokój	14.26 m ²
Podest	6.43 m ²
Taras	14.17 m ²
Wc	3.31 m ²
Kuchnia	16.20 m ²
Pom.gosp., c.o.	6.73 m ²
Pokój dzienny	28.87 m ²
Komunikacja	15.80 m ²
Pokój	11.21 m ²
Pokój	11.41 m ²
Łazienka	6.07 m ²


Poddasze 73.08 m²

Łazienka	10.37 m ²
Studio	28.11 m ²
Schody	3.36 m ²