

## Podstawowe informacje



## Dane techniczne projektu

<b>Całkowita powierzchnia</b>	<b>165.97 m<sup>2</sup></b>
<b>Powierzchnia użytkowa</b>	<b>151.88 m<sup>2</sup></b>
<b>Powierzchnia zabudowy</b>	<b>121.39 m<sup>2</sup></b>
<b>Kubatura</b>	<b>556 m<sup>3</sup></b>
<b>Wymiary budynku</b>	<b>12.80 x 10.70 m</b>
<b>Kąt nachylenia</b>	<b>40°</b>
<b>Wysokość budynku</b>	<b>8.52 m</b>
<b>Wymiary działki</b>	<b>21.10 x 19.70 m</b>



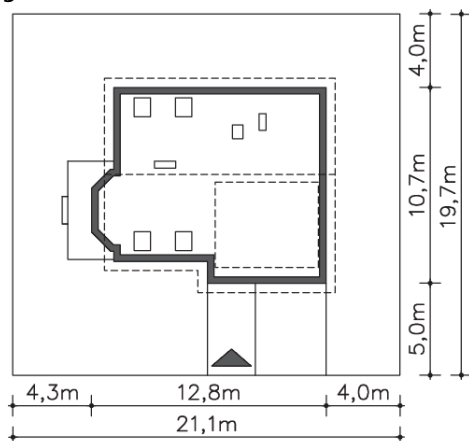
## Opis projektu

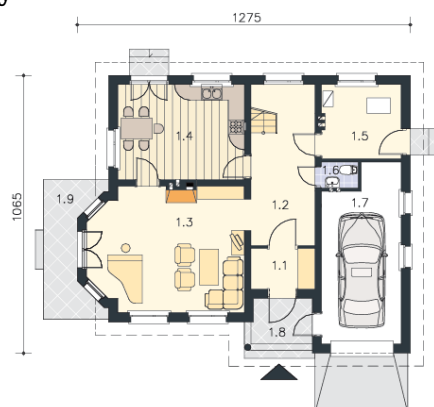
Dom z nowoczesnym wykuszem, idealny na działki z wjazdem od strony południowej, wygodny dla 3-5 osób. Na parterze znajduje się wiatrołap, hall ze schodami na poddasze, salon z kominkiem (można zainstalować ogrzewanie kominkowe), wyjściem na taras i wykuszem, duża kuchnia z jadalnią i wyjściem na ogród, pomieszczenie gospodarcze z co, z gospodarczym wyjściem do ogrodu, pomieszczenie wc. Garaż dostępny jest z zewnątrz. Na poddaszu są 3 duże, zapewniające każdemu komfort, sypialnie i przestronna łazienka. Architektura i konstrukcja jest prosta, co zapewnia relatywnie niskie koszt...

## Elewacje

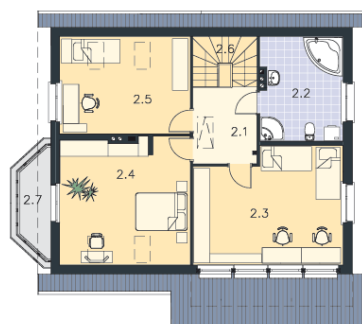


## Sytuacje



**Rzuty**

**Parter 71.03 m<sup>2</sup>**

<b>Wiatrołap</b>	3.79 m <sup>2</sup>
<b>Hall</b>	12.89 m <sup>2</sup>
<b>Pokój dzienny</b>	26.98 m <sup>2</sup>
<b>Kuchnia, jadalnia</b>	17.53 m <sup>2</sup>
<b>Pom.gosp., c.o.</b>	8.49 m <sup>2</sup>
<b>Wc</b>	1.35 m <sup>2</sup>
<b>Garaż</b>	19.38 m <sup>2</sup>
<b>Podest</b>	4.89 m <sup>2</sup>
<b>Taras</b>	9.10 m <sup>2</sup>


**Poddasze 94.94 m<sup>2</sup>**

<b>Komunikacja</b>	7.23 m <sup>2</sup>
<b>Łazienka</b>	12.38 m <sup>2</sup>
<b>Pokój</b>	24.57 m <sup>2</sup>
<b>Pokój</b>	17.94 m <sup>2</sup>
<b>Pokój</b>	14.20 m <sup>2</sup>
<b>Schody</b>	4.53 m <sup>2</sup>
<b>Balkon</b>	6.24 m <sup>2</sup>