

Podstawowe informacje



Dane techniczne projektu

Całkowita powierzchnia	180.28 m²
Powierzchnia użytkowa	150.62 m²
Powierzchnia zabudowy	140.85 m²
Kubatura	825 m³
Wymiary budynku	12.30 x 14.40 m
Kąt nachylenia	40°
Wysokość budynku	8.06 m
Wymiary działki	20.30 x 23.40 m



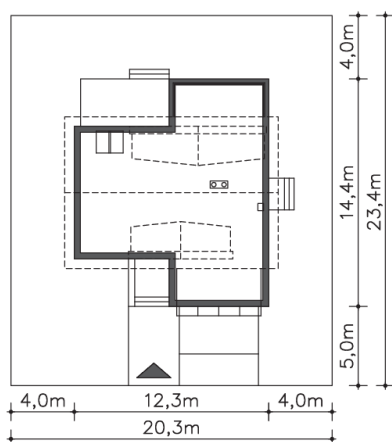
Opis projektu

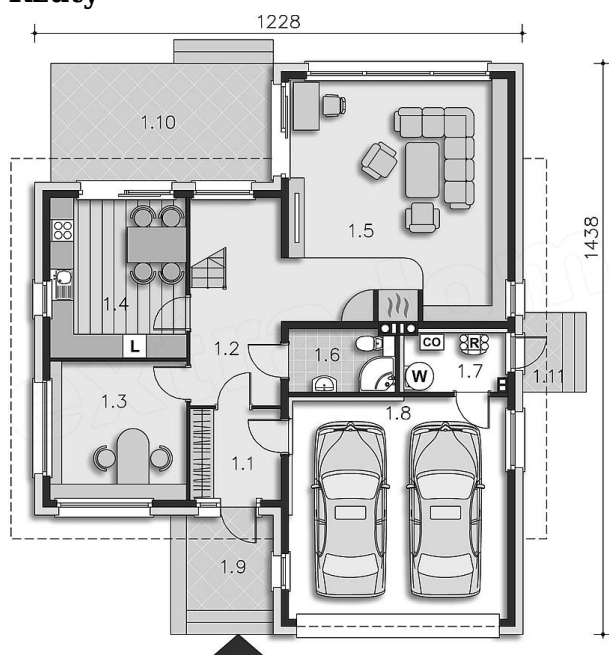
Essen to przykład zaadaptowania do polskich warunków praktycznej architektury europejskiej. Prosty dwuspadowy dach i przelamujące jego linię proste lukarny to zewnętrzny efekt zabiegów, jakim było stworzenie funkcjonalnego i praktycznego wnętrza. Salon wysuwa się na pierwszy plan, nie tylko pod kątem znaczenia tego pomieszczenia, ale wręcz dosłownie. Wysunięta poza obrys głównej bryły ta część domu jest doskonale doświetlona, a ogród staje się elementem dekoracyjnym i integralną częścią bazującego na naturalnych kolorach wnętrza. Dzięki wysunięciu salonu sypialni...

Elewacje

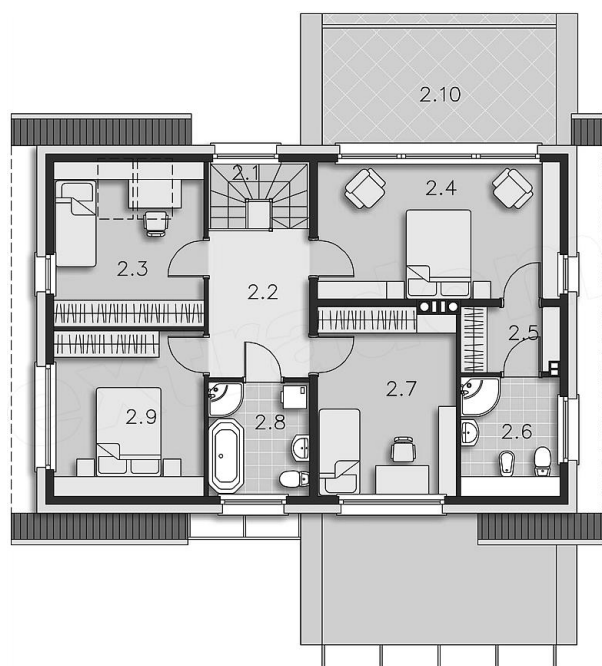


Sytuacje



Rzuty

Parter 82.74 m²

Łazienka	5.20 m ²
Kuchnia	16.80 m ²
Pokój dzienny	2.00 m ²
Kotłownia	9.80 m ²
Garaż	11.90 m ²
Podest	13.75 m ²
Taras	33.87 m ²
Podest	3.54 m ²
Wiatrołap	4.68 m ²
Komunikacja	29.93 m ²
Gabinet	6.43 m ²


Poddasze 97.54 m²

Schody	3.44 m ²
Balkon	15.00 m ²
Komunikacja	7.79 m ²
Pokój	9.00 m ²
Pokój	17.05 m ²
Garderoba	3.28 m ²
Łazienka	3.62 m ²
Pokój	13.38 m ²
Łazienka	5.93 m ²
Pokój	9.07 m ²