

Podstawowe informacje



Dane techniczne projektu

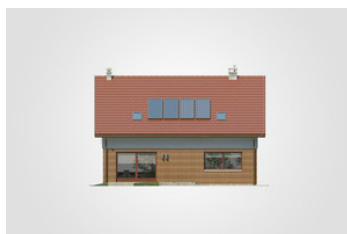
Całkowita powierzchnia	225.75 m²
Powierzchnia użytkowa	157.15 m²
Powierzchnia zabudowy	114.20 m²
Powierzchnia dachu	185 m²
Kubatura	740.05 m³
Wymiary budynku	12.05 x 10 m
Kąt nachylenia	40°
Wysokość budynku	8.56 m
Wymiary działki	20.19 x 25.40 m

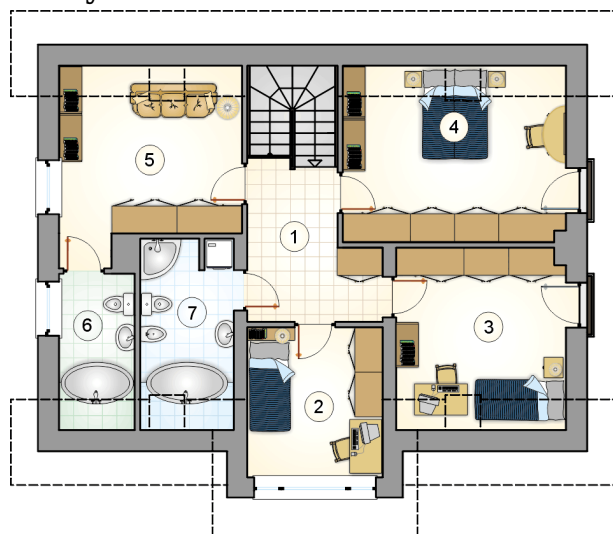


Opis projektu

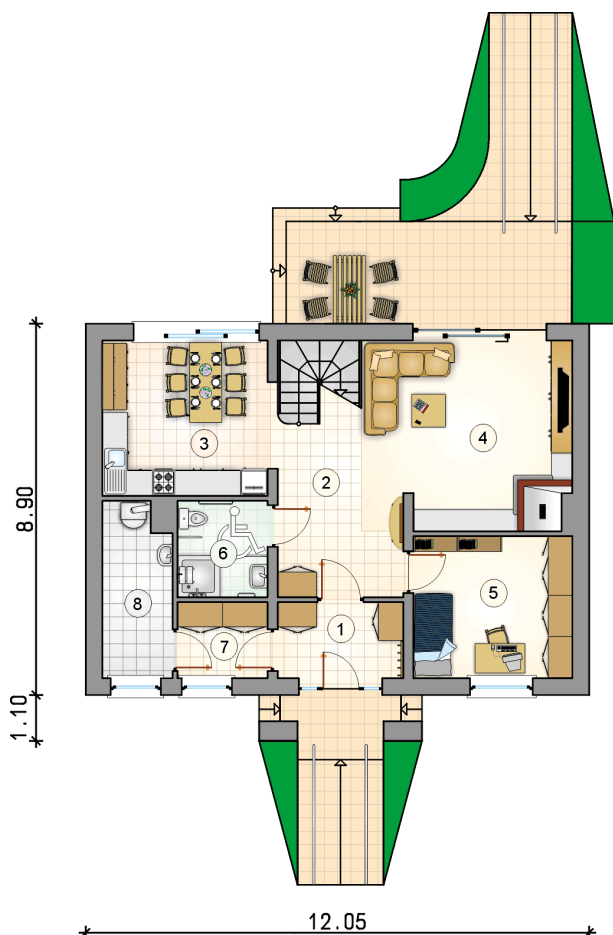
Parterowy dom z dwuspadowym dachem i poddaszem użytkowym, z 4 sypialniami i wykuszem frontowym

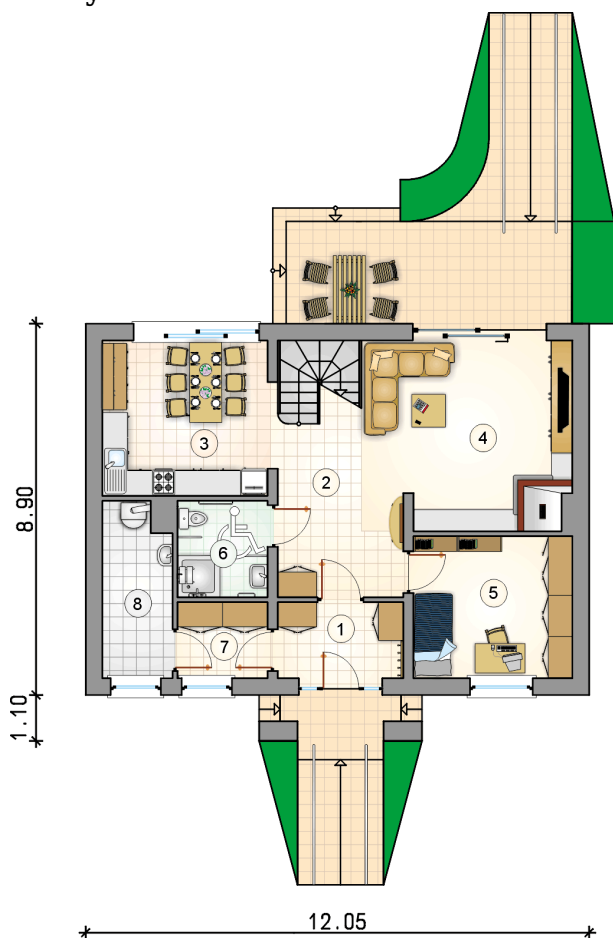
Elewacje



Rzuty

Parter 82.50 m²

przedsionek	5.50 m ²
hall z komunikacją	11.45 m ²
kuchnia z jadalnią	15.25 m ²
pokój dzienny	21.75 m ²
pokój	12.95 m ²
łazienka	4.95 m ²
pom. gospodarcze	3.90 m ²
kotłownia	6.75 m ²



Rzuty

Poddasze 74.65 m²

hall z komunikacją	8.80 m ²
pokój	10.00 m ²
pokój	13.00 m ²
pokój	16.50 m ²
pokój	13.80 m ²
łazienka	4.90 m ²
łazienka	7.65 m ²

