

Podstawowe informacje



Dane techniczne projektu

Całkowita powierzchnia	189.43 m²
Powierzchnia użytkowa	152.17 m²
Powierzchnia zabudowy	127.89 m²
Kubatura	800 m³
Wymiary budynku	15.30 x 11.30 m
Kąt nachylenia	45°
Wysokość budynku	8.85 m
Wymiary działki	19.30 x 22.30 m



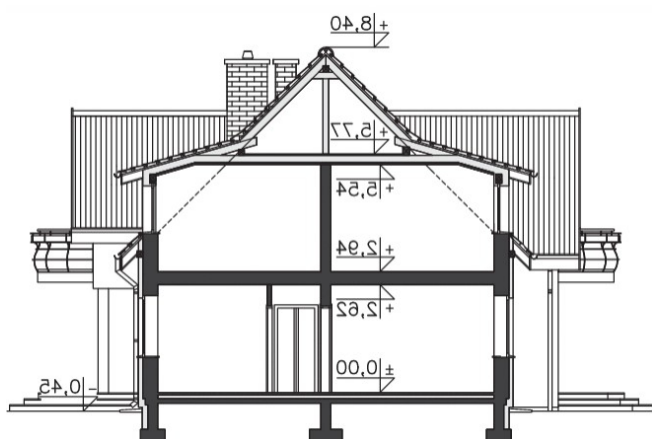
Opis projektu

Urokliwy bliźniak o doskonałym układzie, nawiązujący bryłą i detalem architektonicznym do lubianej zabudowy dworkowej. Z zadaszonego ganku wchodzi się do przestronnego wiatrołapu, z którego jest przejście do reprezentacyjnego salonu z kominkiem. W funkcjonalnej kuchni znajduje się ozdobny wykusz jadalni. Wygodna sypialnia na parterze ma bezpośredni dostęp do własnej łazienki. Na poddaszu są trzy przestronne sypialnie, pokój kąpielowy i pomieszczenie gospodarcze. Dostępna jest wersja bez garażu Wellington (LMBL12).

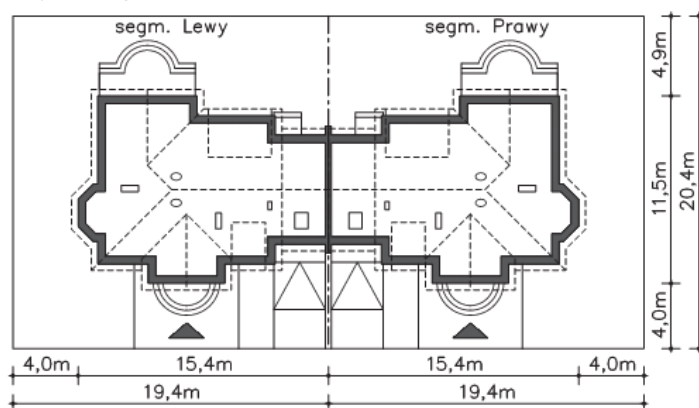
Elewacje

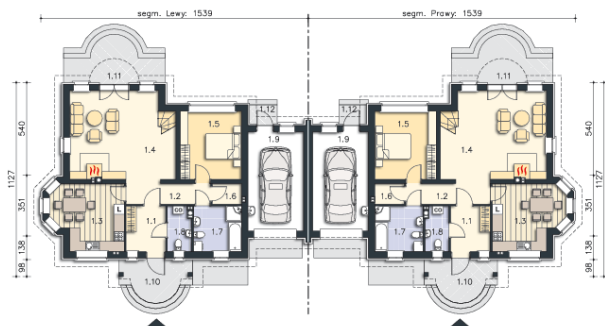


Przekrój

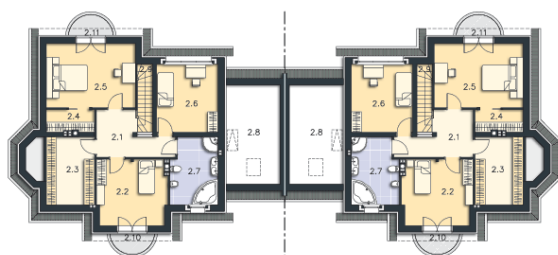


Sytuacje



Rzuty

Parter 82.26 m²

Wc, c.o.	6.08 m ²
Pokój	8.93 m ²
Schowek	11.91 m ²
Łazienka	2.04 m ²
Garaż	5.88 m ²
Podest	15.03 m ²
Taras	28.52 m ²
Podest	13.87 m ²
Wiatrołap	2.00 m ²
Komunikacja	7.37 m ²
Kuchnia	3.51 m ²
Salon	18.36 m ²


Poddasze 107.17 m²

Komunikacja	9.16 m ²
Balkon	3.38 m ²
Balkon	3.38 m ²
Pokój	13.67 m ²
Garderoba	5.82 m ²
Garderoba	2.34 m ²
Pokój	13.62 m ²
Pokój	13.87 m ²
Łazienka	7.83 m ²
Strych	5.96 m ²
Schody	3.60 m ²