

## Podstawowe informacje



## Dane techniczne projektu

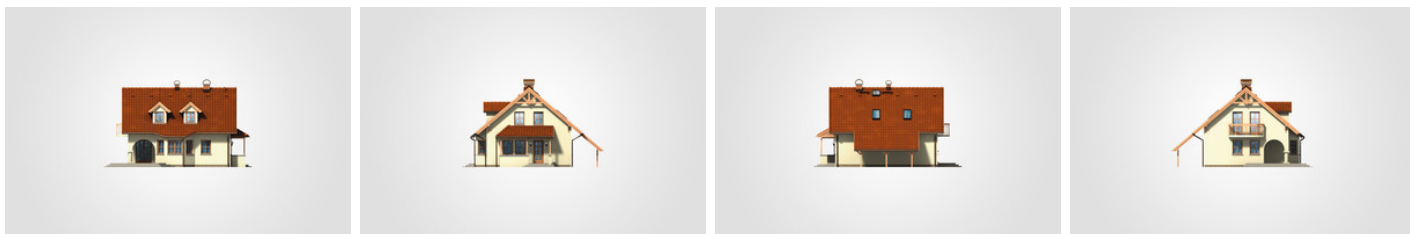
<b>Całkowita powierzchnia</b>	<b>171.35 m<sup>2</sup></b>
<b>Powierzchnia użytkowa</b>	<b>114.60 m<sup>2</sup></b>
<b>Powierzchnia zabudowy</b>	<b>110.40 m<sup>2</sup></b>
<b>Powierzchnia dachu</b>	<b>186.60 m<sup>2</sup></b>
<b>Kubatura</b>	<b>589 m<sup>3</sup></b>
<b>Wymiary budynku</b>	<b>12.14 x 11.70 m</b>
<b>Kąt nachylenia</b>	<b>40°</b>
<b>Wysokość budynku</b>	<b>7.93 m</b>
<b>Wymiary działki</b>	<b>20.14 x 19.70 m</b>



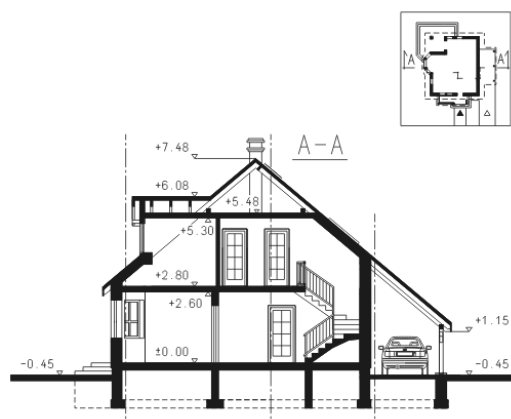
## Opis projektu

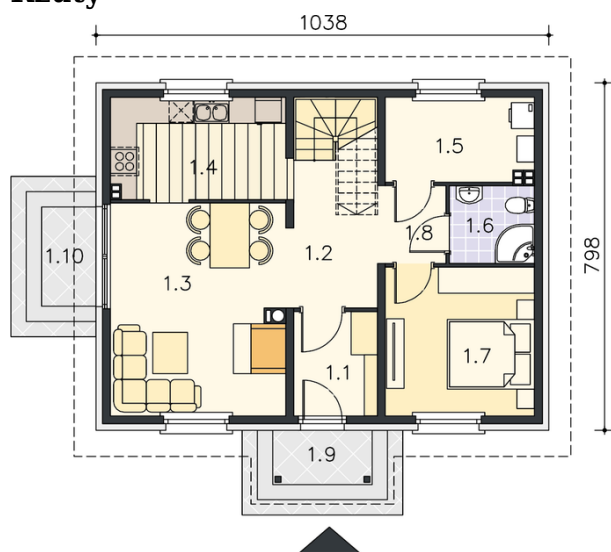
Dom parterowy, z poddaszem użytkowym, z tarasem w podcieniu, lukarnami, gankiem i wiatą

## Elewacje

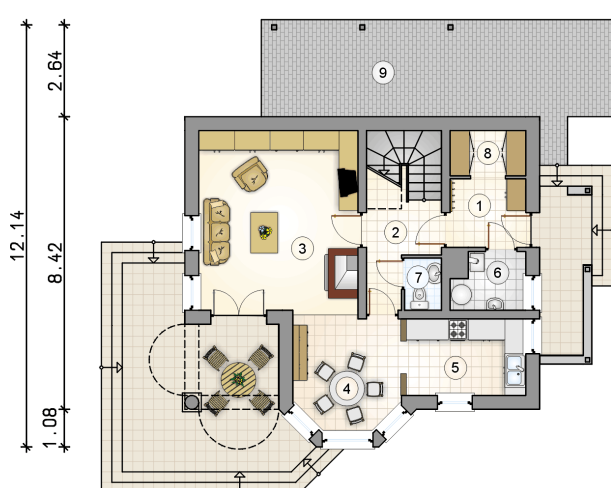
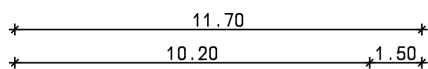


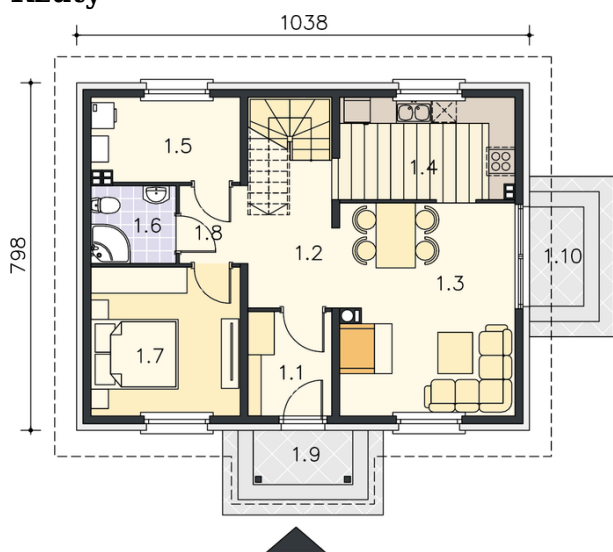
## Przekrój



**Rzuty**

**Parter 72.80 m<sup>2</sup>**

przedsionek	4.50 m <sup>2</sup>
hall z komunikacją	6.10 m <sup>2</sup>
pokój dzienny	24.10 m <sup>2</sup>
jadalnia	9.80 m <sup>2</sup>
kuchnia	7.60 m <sup>2</sup>
kotłownia	3.30 m <sup>2</sup>
w.c.	1.60 m <sup>2</sup>
garderoba	2.80 m <sup>2</sup>
wiata garażowa	13.00 m <sup>2</sup>



**Rzuty**

**Poddasze 54.80 m<sup>2</sup>**

hall z komunikacją

 6.10 m<sup>2</sup>

pokój

 14.50 m<sup>2</sup>

pokój

 15.40 m<sup>2</sup>

pokój

 11.40 m<sup>2</sup>

łazienka

 7.40 m<sup>2</sup>
