

Podstawowe informacje



Dane techniczne projektu

Całkowita powierzchnia	180.95 m²
Powierzchnia użytkowa	135.32 m²
Powierzchnia zabudowy	123.68 m²
Kubatura	722 m³
Wymiary budynku	14 x 8.90 m
Kąt nachylenia	45°
Wysokość budynku	8.65 m
Wymiary działki	22 x 19 m



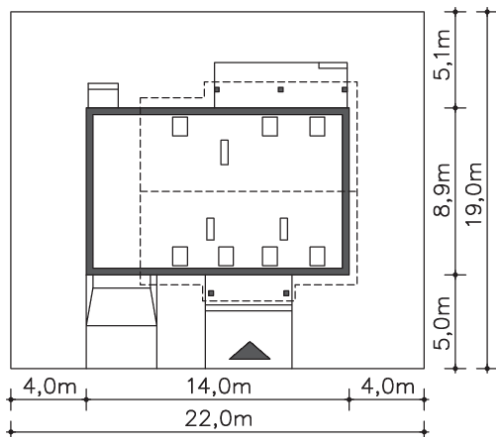
Opis projektu

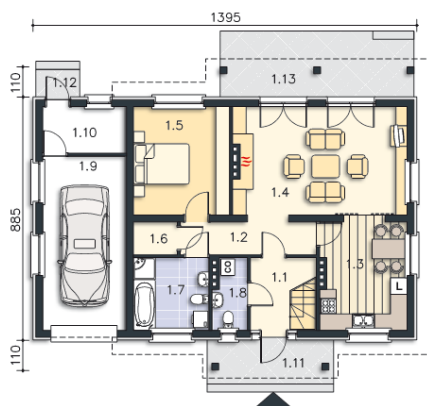
Założony na rzucie prostokąta dom tworzy prostą bryłę, zadaszoną dwuspadowym dachem z oknami połaciowymi. Elewacje mają zrównoważony wyraz. Harmonijnie rozmieszczone otwory okienne i drzwiowe otrzymały swój urokliwy dodatek w postaci profilowanych obramień. Obniżony w części frontowej i ogrodowej okap, wsparty na murowanych słupach stanowi częściowe zadaszenie tarasu i wejścia. Nad częścią garażową utworzono taras wypoczynkowy, na który prowadzą wyjścia z sypialni na poddaszu. Miejscem, w którym rozchodzą się drogi do obu mieszkań jest wiatrołap, skąd prowadzą sc...

Elewacje

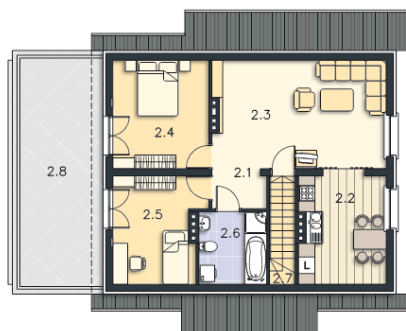


Sytuacje



Rzuty

Parter 77.32 m²

Pom.gosp.	4.18 m ²
Hall	5.00 m ²
Kuchnia	7.36 m ²
Pokój dzienny	1.60 m ²
Pokój	16.47 m ²
Łazienka	5.86 m ²
Wc, c.o.	12.05 m ²
Garaż	24.44 m ²
Pom.pomocnicze	13.64 m ²
Podest	1.88 m ²
Podest	7.19 m ²
Taras	3.08 m ²
Wiatrołap	18.81 m ²


Poddasze 103.63 m²

Komunikacja	2.37 m ²
Kuchnia	9.24 m ²
Pokój dzienny	18.68 m ²
Pokój	10.47 m ²
Pokój	9.26 m ²
Łazienka	4.24 m ²
Schody	3.74 m ²
Taras	28.82 m ²