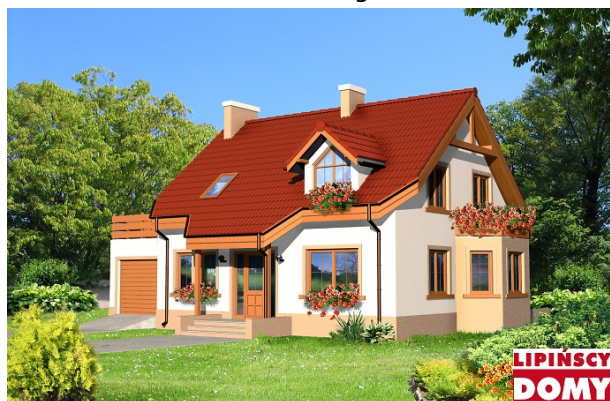


Podstawowe informacje



Dane techniczne projektu

Całkowita powierzchnia	171.30 m²
Powierzchnia użytkowa	131.53 m²
Powierzchnia zabudowy	118.69 m²
Kubatura	666 m³
Wymiary budynku	14.60 x 8.90 m
Kąt nachylenia	40°
Wysokość budynku	8.17 m
Wymiary działki	21.60 x 17.30 m



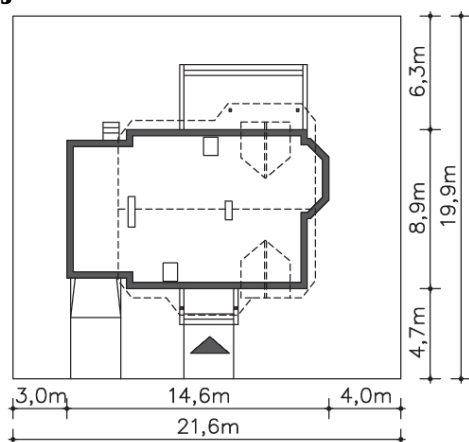
Opis projektu

LMP104 jest domem o ciekawym i wygodnym układzie funkcjonalnym. Rzut parteru przecina oś bieżąca od wiatrołapu, poprzez hall, zakończona schodami na poddasze. Po lewej jej stronie zlokalizowano kuchnię z podręczną spiżarnią oraz część gospodarczą z szafą na ubrania, pomieszczeniem wc i pralnią, przez którą przejść można do garażu. Po przeciwnej stronie znajduje się bogato przeszklony pokój dzienny z ciekawym, wielokątnym wykuszem oraz dodatkowy pokój, który po oddzieleniu przesuwanymi drzwiami może pełnić rolę gabinetu lub sypialni. Dostępna jest wersja energoos...

Elewacje



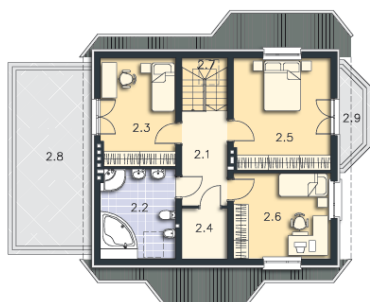
Sytuacje



Rzuty

Parter 75.12 m²

Wc	2.18 m ²
Pokój	16.86 m ²
Pokój dzienny	3.81 m ²
Kuchnia	0.36 m ²
Spizarnia	19.75 m ²
Pralnia, c.o.	13.76 m ²
Pom.gosp.	13.32 m ²
Garaż	21.90 m ²
Podest	10.99 m ²
Podest	2.76 m ²
Taras	1.71 m ²
Wiatrołap	4.94 m ²
Komunikacja	3.56 m ²


Poddasze 96.18 m²

Komunikacja	7.02 m ²
Łazienka	7.66 m ²
Pokój	9.87 m ²
Garderoba	1.74 m ²
Pokój	15.14 m ²
Pokój	11.06 m ²
Schody	3.92 m ²
Taras	22.24 m ²
Balkon	3.70 m ²